

PTAガイド

令和5年度

～できるときに、できることを～



札幌市立柏中学校 PTA

中央区PTA連合会

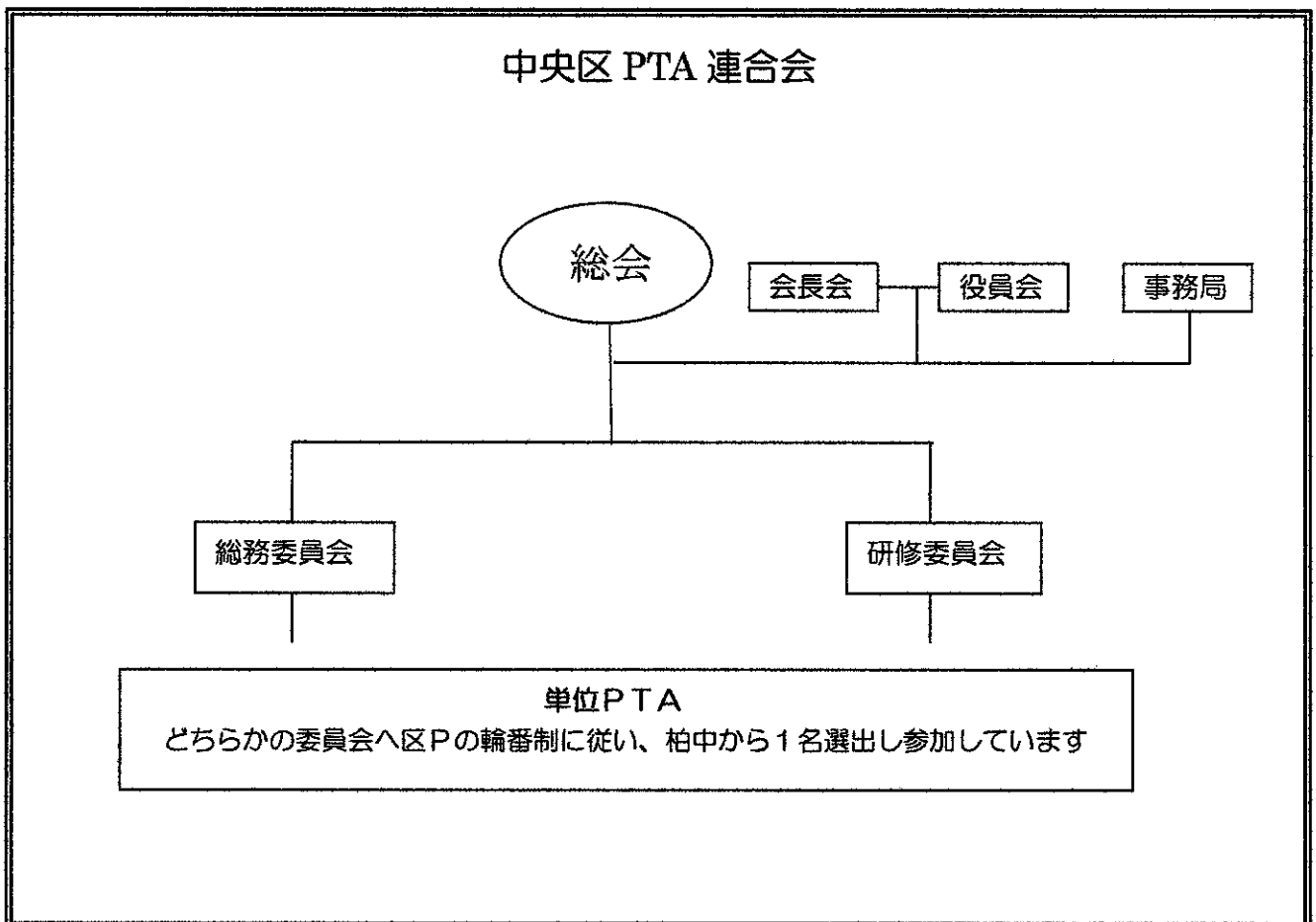
区P連とは……「中央区PTA連合会」の略称。中央区にある公立幼稚園、小学校、中学校のPTAによって組織されたものです。

また、その構成員である各幼稚園・小中学校のPTAの事を「単位PTA」（単P）と呼びます。

区P連の目的は…区内のPTA相互の連絡調整をはかり、学校教育、家庭教育、社会教育の充実振興に寄与することを目的としています。

区P連の活動は…各校PTA（単P）から代表者が集まり、情報交換や意見交換をし、よりよい活動ができるように、講演会の開催などを行っています。

そのために区P連の中でも、単Pと同様、総務委員会・研修委員会といった委員会活動も行われています。



令和5年度 PTA活動 組織図

事務局

会長1名
学校長
副会長若干名（+教頭）
書記若干名（+教職員2名）
会計2名（+教職員1名）
会計監査2名

※なお、事務局の保護者役員
（役員会）は、役員推薦委員
会により推薦され総会の承認
で決定される

区P連の委員会
（役員会から1名）

《次年度役員推薦委員会》

各学年総務委員から若干名を選出
7組（任意）から1名

《総務委員会（各学級2名）》

1～3学年 …高校見学会に関する活動
※各学級・学年主任の教職員と活動

※各学級・学年懇親会、3年次の卒業に関わるイベント
については有志活動として行うことができる

《広報部（有志）》

広報誌の作成など（令和4年度は活動なし）

《その他の活動》

各種活動PTA サポーター

○【常任委員会】 事務局 各学年総務委員2名 各担当教職員で構成

委員会について

<総務委員（各学級2名選出）>

各クラスの代表として、学校やPTA・事務局とのやり取りの窓口係をお願いします。

その他、学年・学級での活動があれば運営。

例) 高校見学会の企画・運営（学年主任の教職員と共に行います）

※学級・学年の茶話会や親睦会などは総務委員の担当ではありません。

これらの活動は、希望する有志の方に企画・運営をお願いします。

※総務委員会から以下の役割を選出します。

- ・委員長・副委員長（各学年から1名ずつ）
- ・役員推薦委員（各学年から若干名、活動期間：2月～3月）

※各学級総務委員は委員全体説明会（5月頃を予定）に出席します。

総務委員長・副委員長は、常任委員会（年3回を予定）に出席します。

<区P総務委員・研修委員>（輪番制による該当年度に役員会より1名選出）

- ・その年度において、委員長校もしくは外部の会議場等で年間5回程度参加し活動します。

（中央区P連主催の研修会の企画・運営に伴う、打ち合わせ等）

P T A サポーター



【事務局サポーター】（必要人数随時募集）

- ・PTA 資料の印刷・帳合などのお手伝いです。

その他、必要時に単純作業をお願いする場合があります。

【次年度役員推薦委員サポーター】（若干名）

- ・総務委員会から選出された推薦委員と担当教職員と共に次年度の役員を推薦します。

【卒業祝い隊】（3年生保護者のみ）

- ・卒業に関連して行われているイベントについてその運営を担当します。（3年生の保護者のみ）

例年では、卒業式においての先生への花のプレゼントを行っています。

先生への感謝の気持ちを示すことができるような内容を卒業祝い隊で運営します。

（なお、その際にはPTA担当の先生へのご確認と、有志企画書の提出をお願いします。）

【広報部】（有志）

- ・有志による柏中PTA活動に関する発行物の作成。

部員の人数によって活動内容が異なることがあります。

少人数だった場合、部内での話し合いの内容によっては広報誌を発行しない場合も考えられます。

※有志による活動ですのでPTA事務局は広報活動に関した会計のみに関わります。

柏中 PTA は

「できる人が できる時に できる範囲で、
子ども達の笑顔のために協力し合おう。」
この理念で活動します。

保護者の皆様のご理解とご協力を
お願いいたします。