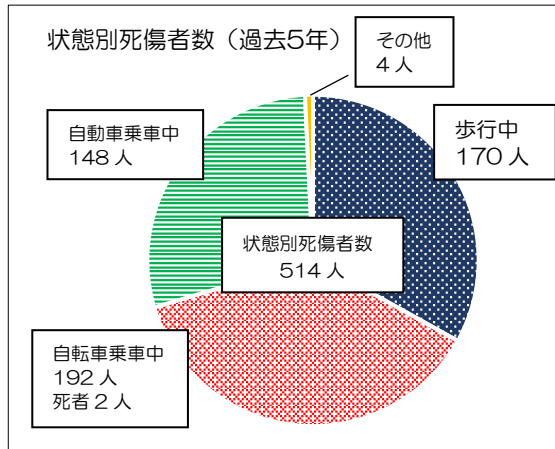


## ○ 札幌市の小学生にかかる交通事故での死傷者数 (R1~R5)

	R1	R2	R3	R4	R5	計
歩行中	47	22	39	32	30	170
自転車乗車中	35	41(1)	46	26(1)	44	192(2)
自動車乗車中	22	22	27	32	45	148
その他	0	0	3	1	0	4
計	104	85(1)	115	91(1)	119	514(2)

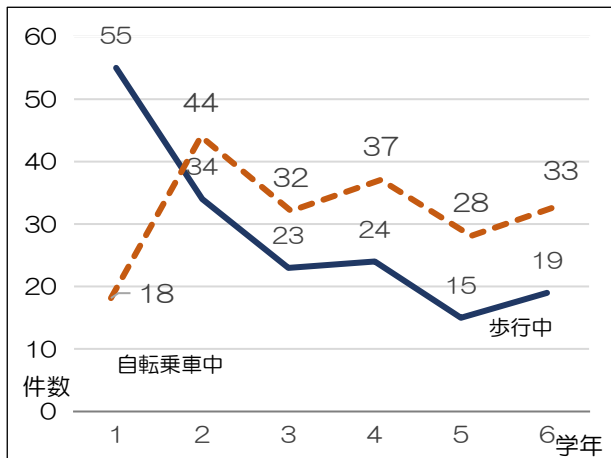
( ) は死者数



## ○ 小学生の学年別歩行中の事故での死傷者数

	1年	2年	3年	4年	5年	6年	計
R1	16	7	7	4	5	8	47
R2	10	5	2	1	2	2	22
R3	12	10	5	6	2	4	39
R4	7	6	5	7	3	4	32
R5	10	6	4	6	3	1	30
計	55	34	23	24	15	19	170

学年別の事故での死傷者数 (過去5年)



## ○ 小学生の学年別自転車乗車中の事故での死傷者数

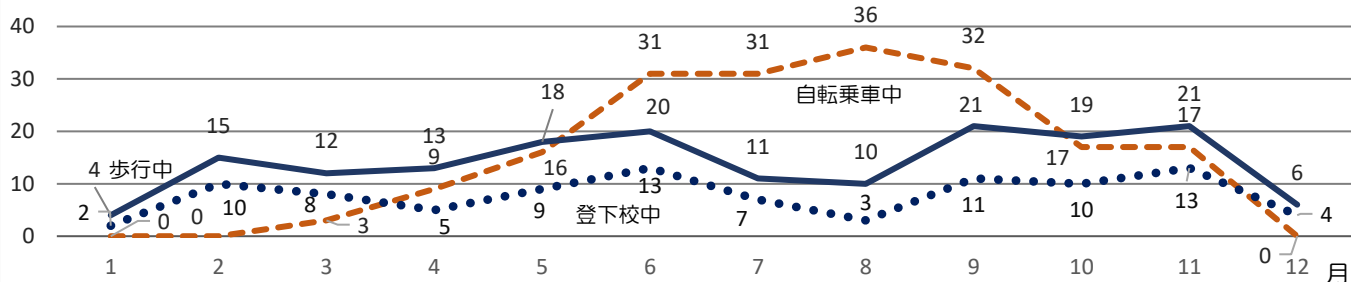
	1年	2年	3年	4年	5年	6年	計
R1	2	11	5	9	6	2	35
R2	6	11	5	10	7	2	41
R3	1	8	13	6	7	11	46
R4	3	4	5	3	5	6	26
R5	6	10	4	9	3	12	44
計	18	44	32	37	28	33	192

学年別の死傷者数 (過去5年) をみますと、歩行中の事故は小学1年生に多く、小学2年生になると自転車での事故が多くなっています。

5月以降、自転車乗車中の事故が増加し、8月が最も多く発生しています。

## ○ 小学生の月別の死傷者数 (過去5年、自転車乗車中・歩行中・登下校中)

R1~R5	1月	2月	3月	4月	5月	6月	7月	8月	9月	10月	11月	12月	計
自転車乗車中	0	0	3	9	16	31	31	36	32	17	17	0	192
歩行中	4	15	12	13	18	20	11	10	21	19	21	6	170
登下校中	2	10	8	5	9	13	7	3	11	10	13	4	95



## ○ 令和5年中の清田区における小学生の事故概要

### 歩行中の事故

	発生日時	発生場所	事故態様	負傷者	概要
1	R5.5.12 (金) 17:10 ころ	清田 1-2-2 清田仲よし公園周辺	車×歩行者	小2 軽傷	道路横断中接触
2	R5.8.22 (火) 16:30 ころ	北野 4-2-6 清田通交差点	車×歩行者	小3 軽傷	横断歩道横断中、右折してきた車両と接触

### 自転車乗車中の事故

	発生日時	発生場所	事故態様	負傷者	概要
1	R5.6.19 (月) 17:04 ころ	平岡 6-2-1 平岡杜のみち周辺	車×自転車	小2 軽傷	横断歩道横断中、左からの接近してきた車両と接触
2	R5.8.1 (火) 17:42 ころ	北野 1-2-10 コマダ珈琲店駐車場出入口	車×自転車	小1 軽傷	歩道走行中、駐車場から出てきた車両と接触
3	R5.9.23 (土) 17:25 ころ	里塚 2-1-15 旧36号	車×自転車	小4 軽傷	道路横断中、右から接近してきた車両と接触
4	R5.10.22 (日) 13:30 ころ	北野 3-3-3 北野第2公園周辺	不明×自転車	小2 軽傷	道路横断中、右からきた車両と接触

