



## 令和元年度 全国学力・学習状況調査の結果について

秋冷の候、保護者の皆様におかれましては、ますますご健勝のこととお喜び申し上げます。また、日頃より本校の教育活動にご理解とご協力を賜り、心より感謝申し上げます。

さて、4月18日(木)に、全国一斉の「文部科学省 全国学力・学習状況調査」(中学校においては第3学年のみ対象)が実施されました。9月に文部科学省から調査結果が公表され、本校でも3年生の一人ひとりに個人票を配付いたしました。

本校生徒の調査結果と分析は後述のとおりですが、国語・数学・英語ともにそれぞれに課題が見られます。学校ではこれらの改善を目指して、授業の工夫や少人数指導等に一層力を入れてまいります。他の調査結果もご一読いただき、お子様の学習や生活に役立てていただけましたら幸いです。ホームページに、同じ内容をUPしておりますので、ご覧ください。

なお、平均正答率など具体的な数値結果は、学校間の序列や過度の競争につながることを避ける意味から公表は控えさせていただきますことをご理解ください。

### 1. 調査の目的

- ①義務教育の機会均等とその水準の維持向上の観点から、全国的な児童生徒の学力や学習状況を把握・分析し、教育施策の成果と課題を検証し、改善を図る。
- ②学校における児童生徒への教育指導の充実や学習状況の改善に役立てる。
- ③そのような取組を通じて、教育に関する継続的な検証改善サイクルを確立する。

### 2. 調査の内容

#### ① 教科に関する調査(国語、数学、英語)

※昨年度までは国語AB, 数学ABでしたが、今年度は統一されている。

※英語が初めて実施。筆記と話すことの2種類。

#### ② 生活習慣や学習環境に関する質問紙調査

学習意欲、学習方法、学習環境、生活などに関する調査

# 令和元年度 全国学力学習状況調査 『学習や生活状況の結果』

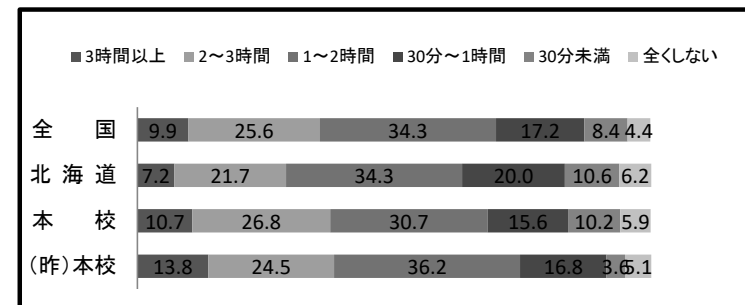
※13項目を抽出／59項目中

## 《家庭学習》に関わること

2019/9/24

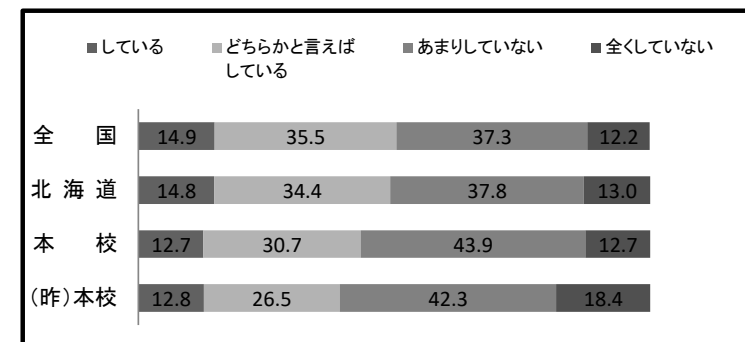
1. 学校の授業時間以外に、普段（月～金曜日）1日当たりどれくらいの時間、勉強をしますか（学習塾での勉強時間や家庭教師に教わっている時間も含む）

%	3時間以上	2～3時間	1～2時間	30分～1時間	30分未満	全くしない
(昨)本校	13.8	24.5	36.2	16.8	3.6	5.1
<b>本 校</b>	<b>10.7</b>	<b>26.8</b>	<b>30.7</b>	<b>15.6</b>	<b>10.2</b>	<b>5.9</b>
北 海 道	7.2	21.7	34.3	20.0	10.6	6.2
全 国	9.9	25.6	34.3	17.2	8.4	4.4



2. 家で、自分で計画を立てて勉強をしていますか

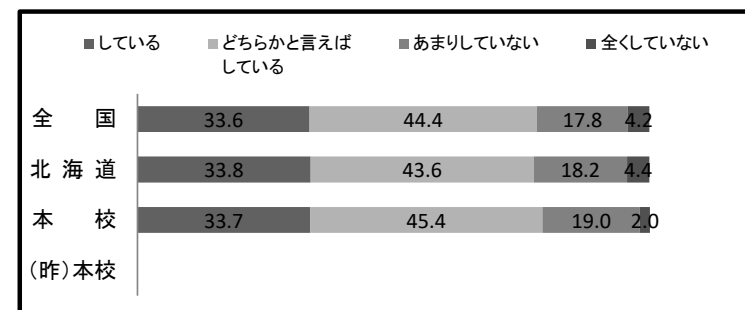
%	している	どちらかと言えばしている	あまりしていない	全くしていない
(昨)本校	12.8	26.5	42.3	18.4
<b>本 校</b>	<b>12.7</b>	<b>30.7</b>	<b>43.9</b>	<b>12.7</b>
北 海 道	14.8	34.4	37.8	13.0
全 国	14.9	35.5	37.3	12.2



## 《家庭生活》に関わること

3. 毎日、同じくらいの時刻に寝ていますか

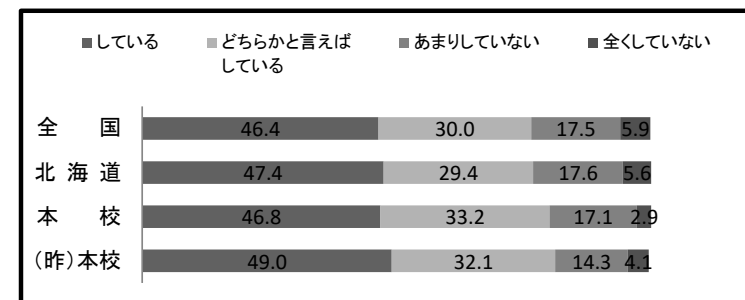
%	している	どちらかと言えばしている	あまりしていない	全くしていない
(昨)本校				
<b>本 校</b>	<b>33.7</b>	<b>45.4</b>	<b>19.0</b>	<b>2.0</b>
北 海 道	33.8	43.6	18.2	4.4
全 国	33.6	44.4	17.8	4.2



※昨年度にない項目なので、昨年度の本校の%は空欄です

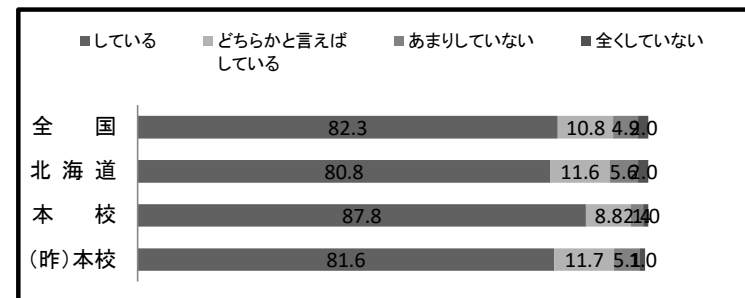
#### 4. 家の人（兄弟姉妹を除く）と学校での出来事について話をしますか

%	している	どちらかと言えば している	あまりしていない	全くしていない
(昨)本校	49.0	32.1	14.3	4.1
本 校	46.8	33.2	17.1	2.9
北 海 道	47.4	29.4	17.6	5.6
全 国	46.4	30.0	17.5	5.9



#### 5. 朝食を毎日食べていますか

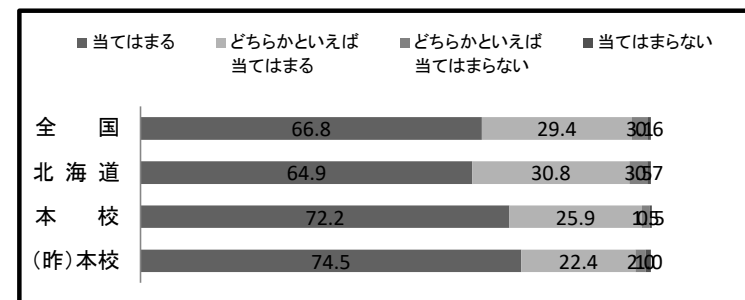
%	している	どちらかと言えば している	あまりしていない	全くしていない
(昨)本校	81.6	11.7	5.1	1.0
本 校	87.8	8.8	2.4	1.0
北 海 道	80.8	11.6	5.6	2.0
全 国	82.3	10.8	4.9	2.0



### 《 学 校 生 活 》 に 関 わ る こ と

#### 6. 学校の規則を守っていますか

%	当てはまる	どちらかといえば 当てはまる	どちらかといえば 当てはまらない	当てはまらない
(昨)本校	74.5	22.4	2.0	1.0
本 校	72.2	25.9	1.5	0.5
北 海 道	64.9	30.8	3.5	0.7
全 国	66.8	29.4	3.1	0.6



7. いじめは、どんな理由があってもいけないことだと思いますか

%	当てはまる	どちらかといえば 当てはまる	どちらかといえば 当てはまらない	当てはまらない
(昨)本校	77.6	16.8	4.1	1.5
<b>本 校</b>	<b>72.2</b>	<b>22.9</b>	<b>4.4</b>	<b>0.5</b>
北 海 道	79.3	15.4	3.8	1.4
全 国	78.3	16.8	3.6	1.3

《 個人の考えかた 》 に関わること

8. 人の役に立つ人間になりたいと思いますか

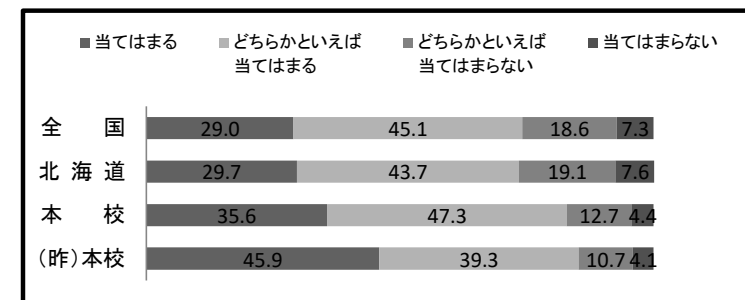
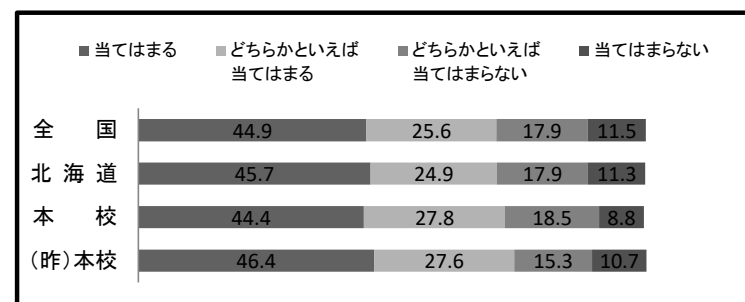
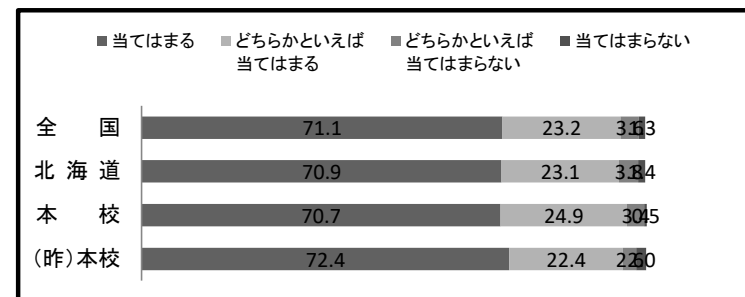
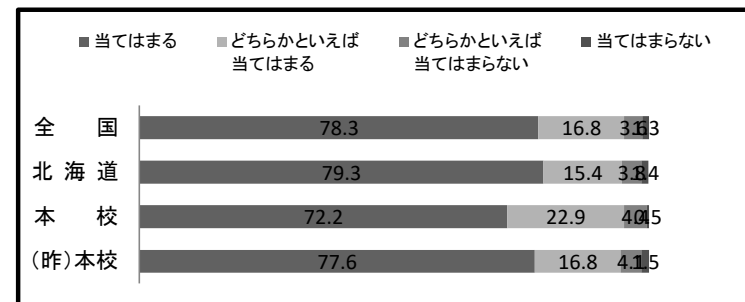
%	当てはまる	どちらかといえば 当てはまる	どちらかといえば 当てはまらない	当てはまらない
(昨)本校	72.4	22.4	2.6	2.0
<b>本 校</b>	<b>70.7</b>	<b>24.9</b>	<b>3.4</b>	<b>0.5</b>
北 海 道	70.9	23.1	3.8	1.4
全 国	71.1	23.2	3.6	1.3

9. 将来の夢や目標を持っていますか

%	当てはまる	どちらかといえば 当てはまる	どちらかといえば 当てはまらない	当てはまらない
(昨)本校	46.4	27.6	15.3	10.7
<b>本 校</b>	<b>44.4</b>	<b>27.8</b>	<b>18.5</b>	<b>8.8</b>
北 海 道	45.7	24.9	17.9	11.3
全 国	44.9	25.6	17.9	11.5

10. 自分には、良いところがあると思いますか

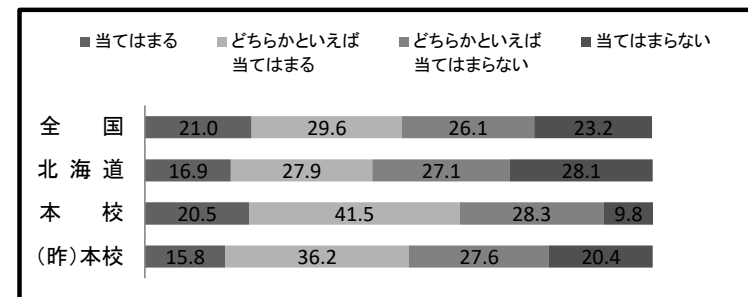
%	当てはまる	どちらかといえば 当てはまる	どちらかといえば 当てはまらない	当てはまらない
(昨)本校	45.9	39.3	10.7	4.1
<b>本 校</b>	<b>35.6</b>	<b>47.3</b>	<b>12.7</b>	<b>4.4</b>
北 海 道	29.7	43.7	19.1	7.6
全 国	29.0	45.1	18.6	7.3



## 《 地域との関り 》に関わること

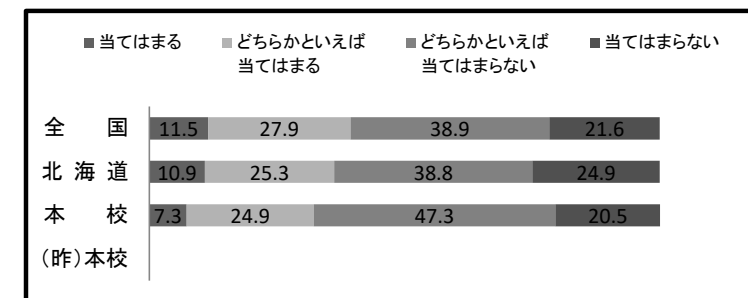
### 1.1. 今住んでいる地域の行事に参加していますか

%	当てはまる	どちらかといえば 当てはまる	どちらかといえば 当てはまらない	当てはまらない
(昨)本校	15.8	36.2	27.6	20.4
<b>本 校</b>	<b>20.5</b>	<b>41.5</b>	<b>28.3</b>	<b>9.8</b>
北 海 道	16.9	27.9	27.1	28.1
全 国	21.0	29.6	26.1	23.2



### 1.2. 地域や社会をよくするために何をすべきかを考えたことがありますか

%	当てはまる	どちらかといえば 当てはまる	どちらかといえば 当てはまらない	当てはまらない
(昨)本校				
<b>本 校</b>	<b>7.3</b>	<b>24.9</b>	<b>47.3</b>	<b>20.5</b>
北 海 道	10.9	25.3	38.8	24.9
全 国	11.5	27.9	38.9	21.6

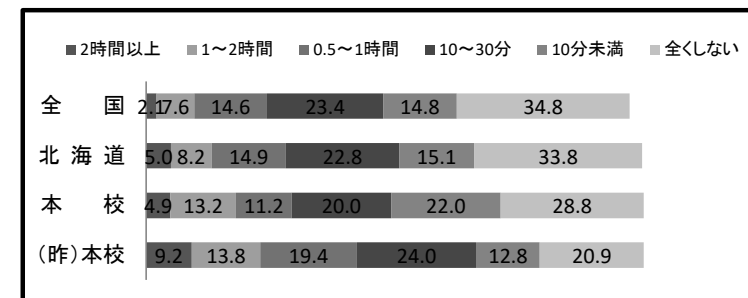


※昨年度にない項目なので、昨年度の本校の%は空欄です

## 《 読書 》に関わること

### 1.3. 学校の授業時間以外に、普段（月～金曜日）1日当たりどれくらいの時間、読書をしますか（教科書や参考書・漫画や雑誌は除く）

%	2時間以上	1～2時間	0.5～1時間	10～30分	10分未満	全くしない
(昨)本校	9.2	13.8	19.4	24.0	12.8	20.9
<b>本 校</b>	<b>4.9</b>	<b>13.2</b>	<b>11.2</b>	<b>20.0</b>	<b>22.0</b>	<b>28.8</b>
北 海 道	5.0	8.2	14.9	22.8	15.1	33.8
全 国	2.1	7.6	14.6	23.4	14.8	34.8



# 教科に関する調査結果概要および改善の方向について 【国語】

## 本校の概要

## 今回の調査における課題

## 改善の方向

平均正答率

### 学習指導要領の領域等

「話すこと・聞くこと」  
△全国平均を上回っている。

「書くこと」  
◆全国平均をやや下回っている。

「読むこと」  
△全国平均を上回っている。

「伝統的な言語文化と国語の特質に関する事項」  
△全国平均を上回っている。

### 評価の観点

「国語への関心・意欲・態度」  
◇全国平均をやや上回っている。

「話す・聞く能力」  
△全国平均を上回っている。

「書く能力」  
◆全国平均をやや下回っている。

「読む能力」  
△全国平均を上回っている。

「言語についての知識・理解・技能」  
△全国平均を上回っている。

●ほとんどの分野で、無回答率が非常に低い。そして正答率も非常に高い。「伝統的な言語文化と国語の特質に関する事項」が特に優秀。

●「書くこと」では、商店街の魅力の具体例を加える問題は、全国を上回っている。

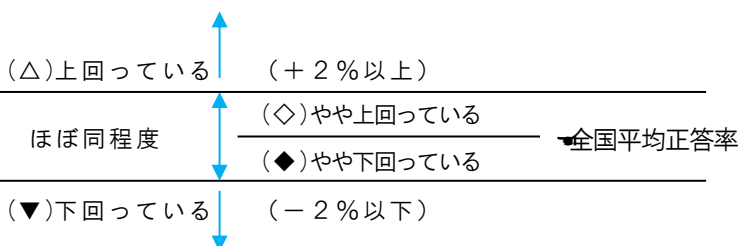
●しかし、自分の考えを加えて解答することが、全国を下回っている。

☞ 1年生から途中点などで評価してきたことが無回答の少なさにつながったのだろう。「百人一首」などで、古典を身近に感じてくれているものと思われる。

☞ 書く材料を見つけ出すことはできている。短作文などの成果と思われる。

☞ 批判でも賛同でも正解なのだが、考えすぎてしまうのだろう。自分なりの理由をもって自己主張する「スピーチ」の活動を2月から継続しているので、もうそろそろ改善はみられるだろう。

記号の意味 ※全国平均正答率と比較して4段階で示しています



# 教科に関する調査結果概要および改善の方向について 【 数 学 】

## 本 校 の 概 要

## 今回の調査における 課 題

## 改善の方向

平均正答率

### 学習指導要領の領域

「数と式」

◇全国平均をやや上回っている。

「図形」

◇全国平均をやや上回っている。

「関数」

△全国平均を上回っている。

「資料の活用」

◇全国平均をやや上回っている。

### 評価の観点

「数学的な見方や考え方」

◆全国平均をやや下回っている。

「数学的な技能」

◇全国平均をやや上回っている。

「数量や図形などについての知識・理解」

△全国平均を上回っている。

●結論が成り立つための前提を考え、新たな事柄を見出し、説明すること。

●事象を数学的に解釈し、問題解決の方法を数学的に説明すること。

●簡単な場合において、確率を求めること。

☞各図形の定義や定理の定着を図る。問題を解く中で、自分の考えを表現する機会の設定とその指導の充実を図る

☞具体的な事象を数学的に解釈するために、式やグラフを用いて適切に処理し、論理立てて考察できるような数学的活動の充実

☞樹形図や表を用いて場合分けを行い、確率を求めるための指導の充実とドリルを行う時間を確保する。

記号の意味

※全国平均正答率と比較して4段階で示しています

(△)上回っている (+2%以上)

ほぼ同程度

(◇)やや上回っている

(◆)やや下回っている

←全国平均正答率

(▼)下回っている (-2%以下)



# 教科に関する調査結果概要および改善の方向について 【英語】

## 本校の概要

## 今回の調査における課題

## 改善の方向

平均正答率

### 学習指導要領の領域

「聞くこと」

◇全国平均をやや上回っている。

「話すこと」

◇全国平均をやや上回っている。

「読むこと」

◆全国平均をやや下回っている。

「書くこと」

◇全国平均をやや上回っている。

### 評価の観点

「外国語表現の能力」

◆全国平均をやや下回っている。

「外国語理解の能力」

◇全国平均をやや上回っている。

「言語や文化についての知識・理解」

◇全国平均をやや上回っている。

●「聞くこと」では全体的には全国平均を上回っているが、スピーチや、会話の内容によっては話の展開を理解するのが苦手。

●「話すこと」では月や日にちがすぐには出てこなく、時間がかかるが、交通手段を伝えるのは得意。

●「読むこと」では場所を説明する文や、月ごとの平均気温を表したグラフを読んで理解するのが苦手。

●「書くこと」では空所を埋める問題は解けるが、与えられた情報に基づいて説明する英文を作ることが苦手。

☞どの領域でも「数字」が弱いように感じる。月や日は毎日ノートに書く習慣を今からでも身に着けるとよい。

☞単語を書くことはできるが、文にすることが苦手なのは英語の文法のルールを整理したり、音読を繰り返すことで改善される。

何かを説明する文を書く時に気をつけることは「簡単な日本語を英語にすること。」

☞リスニングも長文の読解も一文一文日本語に訳さずに、頭の中で映像にすること。

☞音読を毎日すると全ての力がつく。

記号の意味

※全国平均正答率と比較して4段階で示しています

(△)上回っている (+2%以上)

ほぼ同程度 (◇)やや上回っている

(◆)やや下回っている

←全国平均正答率

(▼)下回っている (-2%以下)

