

学校だより 青葉つうしん

札幌市立青葉中学校
令和3年6月8日(火)発行
第3号

<https://www.aoba-j.sapporo-c.ed.jp/>



行事予定の変更と今後の見通しについて

<旅行的行事>

1年生 野外学習 5月24日(月)→ 9月1日(水)
2年生 宿泊学習 5月27日(木)~28日(金)→ 8月24日(火)~25日(水)
3年生 修学旅行 5月30日(日)~6月1日(火)→ 9月6日(月)~8日(水)



★細かな日程や宿泊先などの変更点につきましては、各学年からお知らせします。

<健康診断関係>

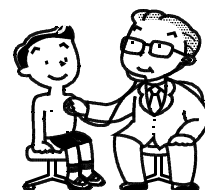
心臓検診(1年のみ) 6月15日(火)※予定通り
内科検診 6月17日(木)、18日(金)→7月15日(木)~男子、16日(金)~女子
歯科検診 5月19日(水)→6月23日(水)
眼科検診(1年のみ) 5月21日(金)→6月25日(金)
耳鼻科検診(1年のみ) 5月26日(水)→6月30日(水)

<PTA関係>

学年、学級PTA等 5月20日(木) → 6月24日(木) 13:40~14:55
(事務局会、役員選考委員会、学年委員会も行います)

<その他>

陸上競技大会、期末懇談は当初の予定通り行います。



◎今後の状況次第によっては、変更も十分に考えられます。その都度お知らせしますが、ご不明な点がありましたらご遠慮なくお問い合わせください。なお、以前に年間行事予定表を配布しましたが、今後、改訂版を配布する予定です。

感染症対策についてお願い

◆出席停止について

・お子さん本人、又は同居している方に、一般的な風邪で見られる症状(のどの痛み、鼻汁、頭痛、発熱、倦怠感、寒気など)が一つでもある場合は出席停止となります。学校までご連絡ください。

・お子さん本人又は同居している方が

◎濃厚接触者の指定を受けた場合

◎PCR又は抗原検査を受けることになった場合

必ず、学校に連絡をお願いします。検査で陰性が判明するまでの間、出席停止となります。
(ただし、勤務先の規則により、定期的に検査を受ける時はこの限りではありません。)



お子さんの、毎朝の検温と健康観察を引き続きお願いします。

令和3年度生徒会活動がスタートしました。

昨年度は教室で行われた生徒総会でしたが、今年は全校生徒が集まって開催することが出来ました。換気のためとはいえ、巨大な送風機がけたたましい音をたてる中、議長団の落ち着いた進行のもと静粛に行われました。



審議を
進行する
議長団

- ◆生徒会事務局
- | | |
|-----|--------------|
| 会長 | 佐藤 花南 (3-1) |
| 副会長 | 小林 暖奈 (3-1) |
| | 富谷 歩温 (2-2) |
| 書記 | 駒林 新 (3-2) |
| | 山本 和佳奈 (2-1) |
| 会計 | 泉 晴人 (3-1) |
| | 今川 颯太 (2-1) |
- ◆各常任委員会・局会
- | | |
|----------|-------------|
| 全校協議会委員長 | 樺山 はる (3-2) |
| 環境委員長 | 秋元 友誠 (3-2) |
| 文化委員長 | 岡部 麦 (3-1) |
| 体育委員長 | 坂野 颯太 (3-1) |
| 図書局長 | 角田 隼大 (3-1) |
| 放送局長 | 浅野 星華 (3-2) |



議案について
いくつかの質問が
だされました。

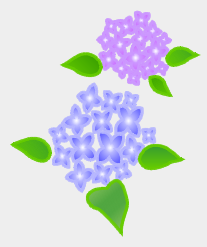


議案を挙手で承認する全校生徒



6月の主な行事予定

- 11(金) 1学期期末テスト
- 14(月) 全協・局常会
- 15(火) 心臓検診
- 16(水) 中体連壮行会リハーサル
- 17(木) 授業変更(金曜授業)、完全下校
- 18(金) 授業変更(木曜授業) 中体連壮行会
- 22(火) 陸上競技大会選手決め
- 23(水) 歯科検診
- 24(木) 授業変更(木3~6) 完全下校、学級・学年PTA
- 25(金) 眼科検診(1年)
- 28(月) 諸費口座引落日
- 29(火) 授業変更(木曜授業)、選挙管理委員会
- 30(水) 耳鼻科検診(1年)



教育実習生の紹介

岸 萌佳 (きし もえか) さん
(北海道大学4年在学中)

6月18日までの3週間にわたり、本校にて教育実習を行います。学級は2年1組、教科は国語科です。

学校HPの活用

お子さまにおたよりを配布すると同時に、青葉中学校のホームページ上にて、学校便り、進路便り、保健便り、給食便りを掲載しております。

また、今年度から保護者の皆さまへのアンケートやPTA関係の出欠などもQRコードを用いて返事をいただいております。どうぞご活用下さい。

学習に関する変更について

今年度から、新学習指導要領に沿って学習の内容や評価が変わります。新しい学習指導要領による教育活動が実施されることとなります。これにより、生徒が各教科で学習する内容や評価の観点が変わり、教科書の内容も改訂されました。また、学習状況の見取り方(評価・評定の仕方)も大きく変わるることとなります。

内容は、

- ・学習評価について
- ・評定の仕方
- ・各教科の評価について
- ・1人1台端末(タブレット)について

詳しくは、6月24日の「青葉中学校の学習」説明会にてお話しします。

今年度の中体連について

6月19日より中体連地区大会が開始されます。今年は新型コロナウイルス感染防止のため、会場での応援はできません。申し訳ございませんが、ご理解くださるようお願いいたします。