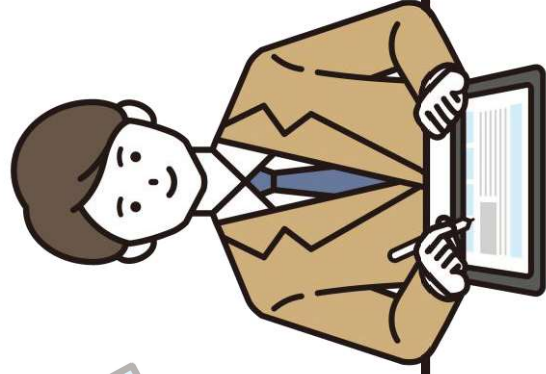


# 学びを、お金で、 あきらめない。



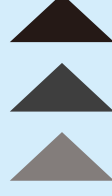
だいがく せんもんがっこう  
大学や専門学校などの学びは、  
まな こうこう  
高校までよりもお金がかかります。

ねんかんさいだいやく  
年間最大約 160万円の「返さなくていい奨学金」等の支援が受けられます！

せたいねんしゅう  
世帯年収や進学先に  
しんがくさき  
応じた金額など  
きんがく  
詳しいことは

「JASSO」や「修学支援」で検索をQ

じぶん  
自分が支援の対象になることを知らない  
ちゅうこうせい  
中高生がたくさんいます  
みぢか  
身近な方やSNSでの拡散に御協力を  
ごきょうりやく  
お願いします。



「返さなくていい奨学金」サイト