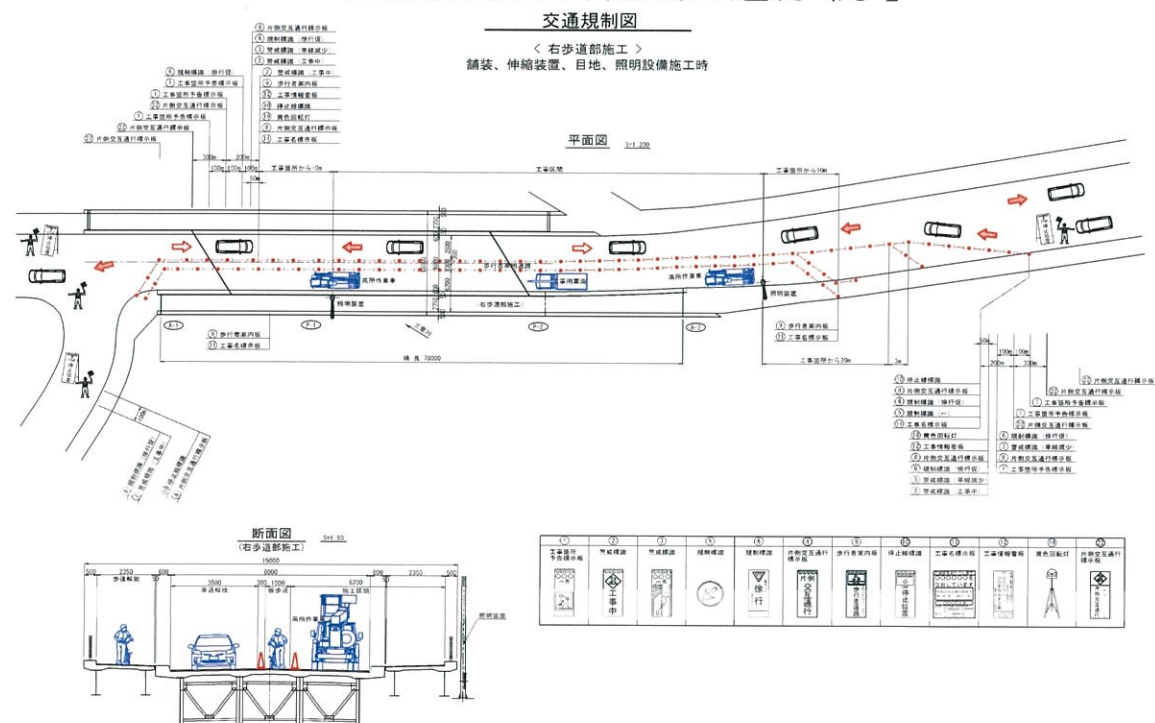


道路規制及び施工方法についてご説明します。

道路規制形態について

- 施工区間内は、下図の方法により、片側交互通行となります。
作業内容によっては、幅員減少の場合がございます。
(施工区間内にお住まいの方は、交通誘導員にお申し付け下さい。)
 - 施工は昼間作業となります。作業内容によって、夜間時に片側交互通行での、24時間規制の期間がございます。
 - 4月下旬頃から測量・調査いたします。
 - 5月上旬頃から本施工を開始いたします。
 - 作業終了時は道路規制を解除します。
 - 工事期間中、作業終了時、道路規制を解除しますが、一部、歩道を規制する場合がありますので、足元には十分お気を付け下さい。
 - 施工日が近づきましたら、再度、ご案内いたします。
- ※道路規制時には、誘導員を配置しますので、指示に従って車両の通行をよろしくお願いいたします。

【規制方法 片側交互通行例】



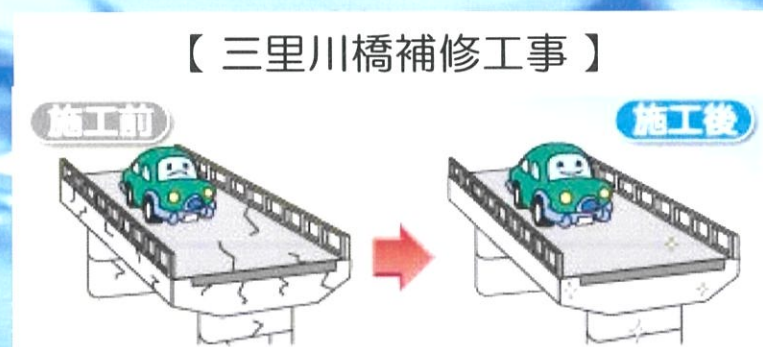
施工の流れについて

- ① 測量・調査
- ② 橋梁下面の吊足場、塗装補修、断面補修
- ③ 橋梁地覆補修、防護柵取替、伸縮装置補修
- ④ 橋面舗装撤去、橋面防水、舗装の打替 (24時間片側交互規制)
- ⑤ ペイント区画線

- 1) 工事用車両が多くなりますので、私共も十分に注意して作業を致しますが、お気を付け下さい。又、小さいお子様をお持ちの方々につきましては、作業車付近に近寄らないよう、ご指導の程よろしくお願い致します。
- 2) 工事に伴い、ダンプ・重機等の振動・騒音にも十分に注意して施工致しますが、ご迷惑をかける事もあろうかと思ひます。ご協力の程、よろしくお願い致します。

三里川橋補修工事のお知らせ

陽春の候、皆様お健やかに過ごすご様子、なによりと存じます。日頃、道路工事等につきまして格別のご配慮を賜り厚くお礼申し上げます。さて、この度、三里川橋(厚別区)及びトンネ川二号橋(清田区)において、札幌市発注の橋梁補修を施行することになりました。



工事箇所周辺の皆様方のご理解とご協力を得て、工事を早期に完成致しますので、何卒ご協力をお願い致します。

なお、本工事に関して疑問・お気付きの点等がございましたら下記の施工者担当までご連絡願います。

記

工事名：国庫補助事業 三里川橋ほか3橋補修工事
(ほか3橋：三里川橋左右歩道部橋、トンネ川二号橋)

工事場所：三里川橋 札幌市厚別区大谷地東8丁目
トンネ川二号橋 札幌市清田区清田4条2丁目

工事期間：令和7年4月下旬～令和7年12月下旬(予定)

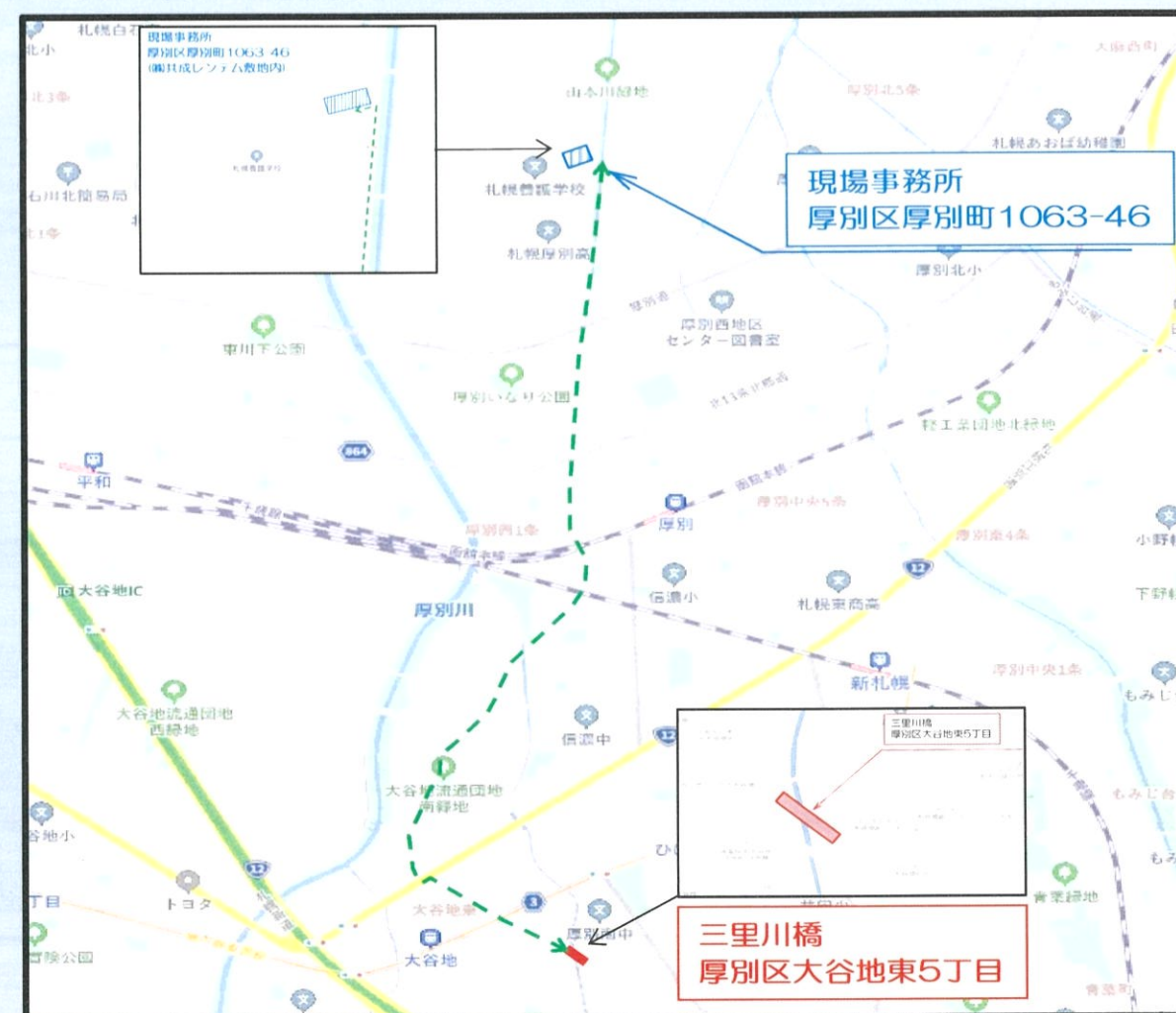
工事時間帯：昼間 9:00～17:00
規制方法 片側交互通行・幅員減少
時期によっては、24時間規制の予定がございます。

施工者：共創・シオン特定共同企業体
TEL：011-886-6919 現場事務所TEL：011-375-0820
現場代理人：松原 孝志 (携帯：090-5225-8813)

発注者：札幌市 建設局 土木部 工事課 街路工事一係
TEL：011-211-2623 担当者：菅井 夏海

工事箇所及び現場事務所の場所

【三里川橋補修】 札幌市厚別区大谷地東5丁目
【トンネ川二号橋】 札幌市清田区清田4条2丁目



工事の概要

【三里川橋(車道)】 橋長:40.0m 幅員:9.2m
現場塗装工:1200㎡、橋面防水工:310㎡、車道舗装工:310㎡
ひび割れ補修工:一式、断面修復工:一式、伸縮装置取替工:一式

【三里川橋(左歩道)】 橋長:62.0m 幅員:2.9m
現場塗装工:590㎡、橋面防水工:130㎡、歩道舗装工:130㎡
ひび割れ補修工:一式、断面修復工:一式、伸縮装置取替工:一式
防護柵取替工:一式

【三里川橋(右歩道)】 橋長:70.0m 幅員:2.9m
現場塗装工:580㎡、橋面防水工:170㎡、歩道舗装工:170㎡
ひび割れ補修工:一式、断面修復工:一式、伸縮装置取替工:一式
防護柵取替工:一式

※裏面にて道路規制及び施工方法について説明がございます。