



はじめての厚西 PTA チェックリスト

厚別西小学校父母と先生の会 事務局発行

PTA とは

PTA は、Parent(保護者)・Teacher(教職員)・Association(団体)の略で、子どもたちの健やかな成長を支えるために、保護者と教職員が協力する任意団体です。本校では、保護者と教職員が共に話し合い、学び合っ活動を行っています。

PTA への加入と会計

PTA の加入は、所定の届出用紙を事務局に提出し行います。入退会は任意となっています。

PTA 会費は総会で定めます。(R7 年度は月 200 円)

PTA の会計は、一般会計と特別会計があり総会で承認された予算に基づき運営されます。

PTA の組織

【PTA 役員】

会長、副会長、総務、会計、監事を総称して役員と呼んでいます。役員の選出は、役員選考委員会の推薦により本人の同意を得て総会において選出します。教員がなる役員は校長が推薦します。

【役員選考委員】

役員選考委員は、学年ごとに互選された保護者 6 名と教員 2 名の計 8 名によって構成される独立した機関です。次年度の役員選考活動を行い総会で報告承認を得ます。

PTA の目的は

保護者と教職員相互の理解を深め、協力して家庭・学校・社会における児童の幸福な成長をはかることを目的としています。そのため、授業参観や懇談会、PTA の活動などを通し、相互の関係性を深め子どもたちを協力しながらサポートしていきます。

PTA 会費の使用用途

PTA 会費は、一般会計として PTA 活動の運営資金として使われます。最も多く使われるのは、PTA の活動にある夏フェスに必要な景品や道具類、花壇用のお花の購入、備品や消耗品、活動費などの運営活動費となっています。また、特別会計からは、卒業証書ファイルや卒業記念品等を購入しています。

役員と厚西っ子サポーターズの役割

【役員】

役員は、PTA 活動が円滑に行われるように準備や調整を行っています。また、校内や校外の活動では、通学路の安全を話し合うスクールゾーン実行委員会や信濃中学校区青少年健全育成推進会などの会議にも参加しています。

【厚西っ子サポーターズ】

役員以外の会員は、厚西っ子サポーターズとして活動を支援いただいています。登校時の見守りや公園のみまわり、夏フェスなど 1 家庭 1 つのサポートで子どもたちをサポートいただいています。

PTA 活動

【定期総会】

年 1 回、4 月に基本的には書面開催で行います。全会員が PTA の活動や会計の事などについて話し合う PTA の最高決議機関です。総会で新年度の活動や予算、役員等を協議し決定します。

【厚西っ子サポーターズ活動】

例年 4 月に希望調査を行います。6 月に行う花壇の花植えからスタートし、それぞれ決定した活動でサポートを行っていただいています。交通安全あいさつ運動、公園の見まわり、スキー学習のサポート、PTA イベント夏フェス、花壇の花植え片付け、図書の本拭き、ヘルマークの仕分け集計があり、1 家庭 1 つのサポートをしています。サポートが難しい場合には今年度は出来ないという選択も可能です。

【活動後アンケート】

それぞれのサポート活動が終わった後、アンケートへの記入をお願いしています。アンケートから子どもたちの登校時の交通マナーや公園での様子、保護者同士の関わりなど今後の方向性を決めていく貴重な言葉が見つかっています。

【その他】

役員は、これらの活動の準備や調整を PTA 担当の先生とともに、校内・校外の会議や活動に参加しています。



厚西小キャラクター
ピカ☆スマイル

はじめての厚西 PTA チェックリスト

はじめての厚西 PTA チェックリストは、毎年年度初めに 1 年生の保護者の皆さまに本校の PTA 活動を知ってもらうために配布しているものです。6 年間、子どもたちは学校を通じ多くの教職員や保護者、そして地域の方々に見守られ生活をしていきます。PTA の活動自体は、保護者同士も支え合い、できない時にはできないを選択し、できる時には多くの子どもたちと関わり卒業までを支えていきたいと考えています。子どもたちは大きく成長していきます。PTA 活動を通し、子どもたちの様子をみながら保護者も小学校での PTA 活動を楽しんでいただけたら最高です。

PTA 委嘱事業<開放図書館>

学校図書館開放事業は、学校と PTA が連携協力し、読書活動を中心に地域社会の交流と文化向上に役立てる事を目的として、札幌市教育委員会の事業として実施されています。

・運営は、PTA 会長、学校教職員、開放司書、図書ボランティアで構成する開放図書運営委員会が行い、活動は開放司書と図書ボランティアが担っています。

・図書ボランティアは随時募集しており、西小の PTA 会員や地域の方が登録しています。ご自身の時間に合わせた活動ができますので、子どもと関わり合うことが好きな方は学校、PTA 役員、開放司書さんまでお声掛けください。

・西小児童や PTA 会員、その他地域の方々にも広く一般開放をしています。気になる本がありましたら、ぜひご利用ください。

【主な活動】

図書の貸し出し、読み聞かせ、図書館の整理、紙芝居、広報『扉をあけて』の発行など。

【開館日】

月・火・木曜日（学校が休みの日は休館）

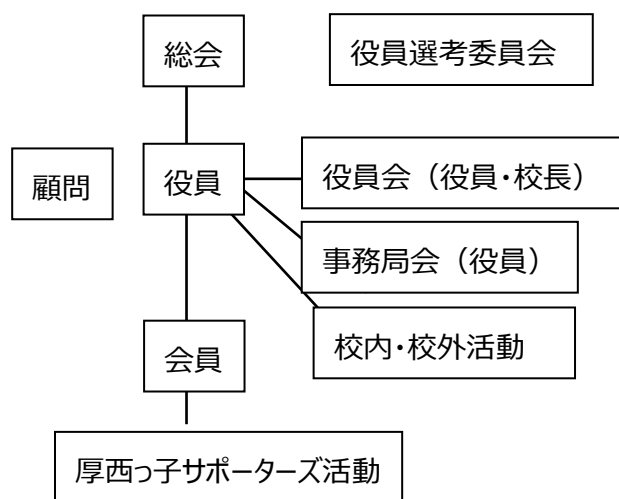
4～10 月 13 時～16 時 00

11～3 月 13 時～15 時 30

児童は 1 人 2 冊で 1 週間

一般は 1 人 6 冊で 2 週間

PTA 組織図



卒業まで保管