

札幌市立福住小学校 引取下校時の案内図 【グラウンド駐車ができる場合】

車で引取りの場合

【入校時】

- ①「札幌希望の丘協会」側からおこしてください。
 - ②誘導の教職員の指示に従って、東玄関側からグラウンドへ入り、駐車します。
 - ③遊具側から正面玄関へ行きます。
- 外靴を袋に入れ、手に持って校舎内に入り、お子様の学級へ引き取りに行きます。

【退校時】

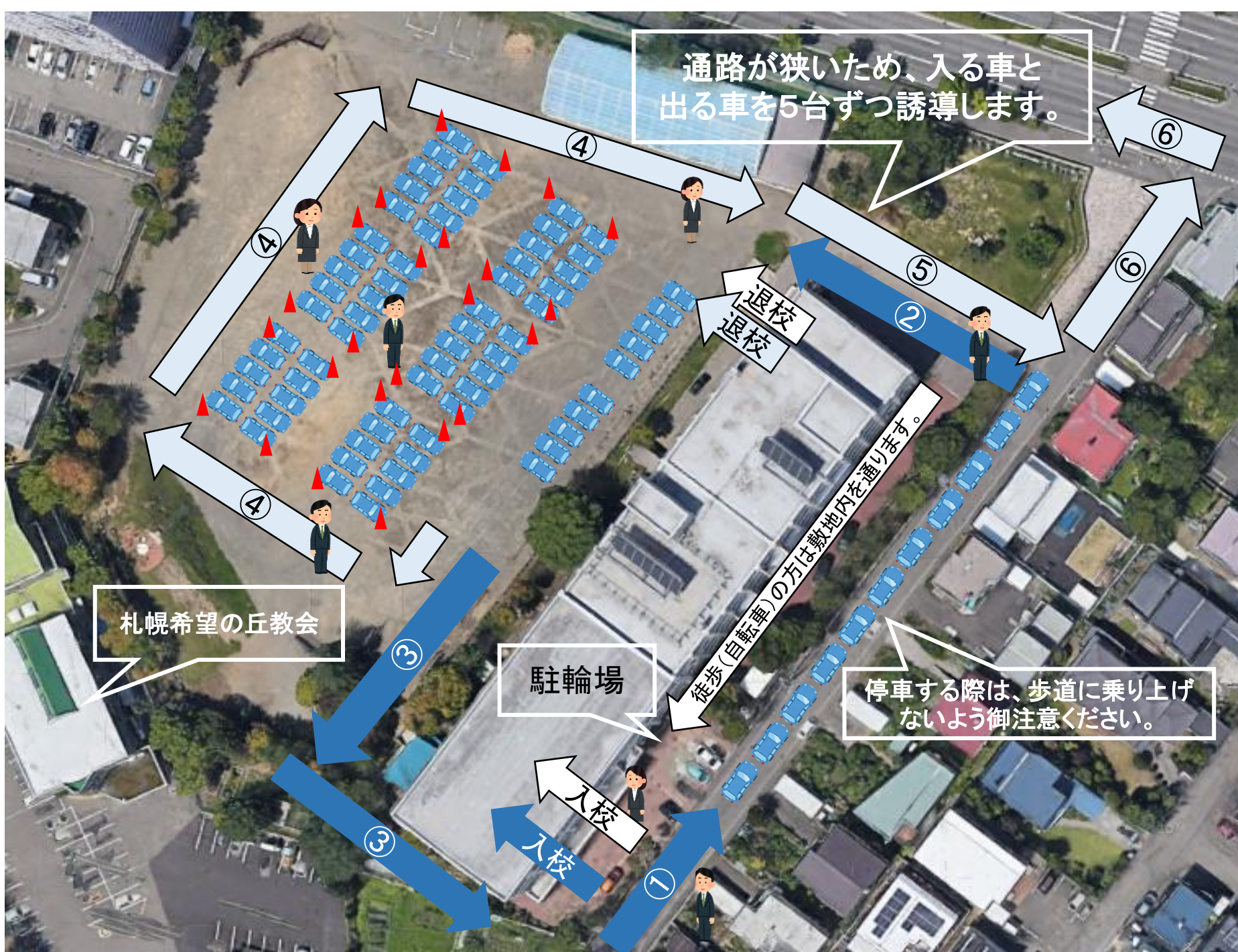
- 東玄関からグラウンドへ出ます。
- ④乗車し、車で福住山方向から大きく回ってプール側へ行きます。
 - ⑤誘導の教職員の指示に従って校地から出ます。
 - ⑥羊ヶ丘通りを左折し、御自宅へお戻りください。

車で来られる方へ

徒歩や自転車で引取りに来られる方もいます。
事故に十分お気を付けください。

徒歩(自転車)で引取り場合

- 羊ヶ丘通り側から来られた方は、校地内を
通って正面玄関へ行きます。
- 正面玄関から外靴を袋に入れ、手に持って
校舎内に入り、お子様の学級へ引き取りに行
きます。
- 東玄関から出ます。



札幌市立福住小学校 引取下校時の案内図 【グラウンド駐車ができない場合】 (荒天時や積雪がある時期 等)

車で引取りの場合

○特別支援学級から1年、2年、・・・と10分間の時差をつけておこしいたします。

- ①「札幌希望の丘協会」側からおこしください。
- ②誘導の教職員の指示に従い、学校前に停車します。
- ③誘導の教職員にお子様の年組と名前を伝えます。
兄弟姉妹で在籍している場合は、全てのお子様をお知らせください。
- ④お子様が車の所まで来るので、乗車させます。
- ⑤先頭5台のお子様に乗車したら、出発の合図をします。

⑤先頭5台のお子様に乗車したら、出発の合図をします。
**事故防止のため、5台ずつ出発します。お子様に乗車しても
出発せず、教職員の合図をお待ちください。**

**車で来られる方へ
徒歩や自転車で引取りに来られる方もいます。
事故に十分お気を付けてください。**

徒歩(自転車)で引取り場合

- 羊ヶ丘通り側から来られた方は、校地内を通って正面玄関へ行きます。
- 正面玄関から外靴を袋に入れ、手に持って校舎内に入り、お子様の学級へ引き取りに行きます。
- 東玄関から出ます。

