



ふしこ



〒007-0868 札幌市東区伏古 8 条 5 丁目 2-1 Tel (011)783-5656 Fax (011)783-8271
ホームページアドレス <https://www.fushiko-e.sapporo-c.ed.jp/>

札幌市立伏古小学校
学校だより

令和8年(2026年)
4月30日

伝統芸能から考える「型」

教頭 横倉 慎

「型があるから型破り、型がなければただの型なし」

と言う言葉をご存じですか。歌舞伎俳優の故 18 代中村勘三郎さんの言葉です。中村勘三郎さんはニューヨークで「平成中村座」を上演し、ニューヨークタイムズ紙に大絶賛されるなど、新しい歌舞伎の在り方に挑戦されていた方です。

「型への深い理解があるからこそ、創造的な「型破り」が可能になる」

こちらは狂言師の野村萬斎さんの言葉です。2 人の「型」と言うことについての言葉はとても示唆に富んでいるのではないのでしょうか。

学校の中にも「型」はあります。私たち教職員でいえば、経験を重ね、たとえ 2 回目、3 回目の学年でも、子どもが変われば同じようにやってもうまくいかないこともあるのが当たり前です。そのため、自らの「型」を増やそうと学び続けていきます。

子どもたちでいえば、この 4 月に入学してきた 1 年生は、給食の食べ方や片付け方といった学校生活の「型」を学んでいる最中です。他の学年でも、例えば算数の教科書に書いてあるノートの書き方についても、同じように見えて学年ごとに異なる書き方が示されているように、学年に応じた「型」を学んでいる最中です。この「型」があるからこそ、「型」を基に、個性を発揮することができるのではないのでしょうか。

さらに、野村萬斎さんはこの「型」について、「『型』というのは服のようなもので、新しい服を着れば体に何か合わないと感じることもある。けれど、何度も着ているうちに体になじんでいく」とも話しています。この 4 月、新しい「服」を着始めた子どもたちは体に何か合わないと感じ、過ごすこともあったでしょう。その疲れがはじまっている頃と思います。この連休でその疲れをとり、充電して新たな気持ちで少しずつ型という服を体になじませることができるようになったらと思っています。

《吊り下げ名札着用のお願い》

各家庭に一つ、赤いストラップの吊り下げ名札を、父母と先生の会より貸与しております。不審者侵入予防として、学校へ出入りする際の許可証になりますので、来校の際は御着用くださいますよう、御協力ください。なお、転入などでまだ配付されていないという場合は、お手数をおかけいたしますが、学校まで御連絡ください。

《転送電話について》

働き方改革の一環として、札幌市立学校には「転送(留守番)電話」が導入されています。本校は平日 17 時から翌朝 7 時 45 分に設定しております。保護者の皆様の御理解と御協力をよろしく願いいたします。

《学校の HP を御活用ください》

HP には、最新の情報がアップされています。例えば何かあった場合、休校等の連絡も載せてありますので、御覧になってください。保護者ページには、今後学年だより等も掲載する予定です。

《玄関前の駐車について》

玄関前は、児童の集合場所や緊急時の車両や来客等の駐車対応に使用しております。お車での来校並びに玄関前の駐車は、御遠慮ください。また、送迎のための駐停車につきましても、児童の登下校の妨げとなりますので、朝は 8:40 まで、下校時は 14:30 まで、学校周辺への駐車は御遠慮ください。

5月の行事予定

- 1日(金) 教育相談日④ 午前授業(給食あり)
1年生を迎える会 尿検査 ALT 来校
- 3日(日) 憲法記念日 
- 4日(月) みどりの日 
- 5日(火) こどもの日
- 6日(水) 振替休業日
- 7日(木) 全校朝会(スクールガードリーダー紹介)
1年生5時間授業開始 ALT 来校
- 8日(金) 春の遠足
- 11日(月) 避難訓練①
- 12日(火) 内科検診(2,5年) SC相談日(午前)
- 13日(水) クラブ②
- 14日(木) 視力検査(1~3年, いちい) ALT 来校
- 15日(金) 視力検査(4~6年) 春の遠足予備日
- 19日(火) 内科検診(1,4年, いちい)
SC相談日(午前)
- 20日(水) 交通安全教室 委員会③
- 21日(木) 尿検査(2次) ALT 来校
3年出前授業(地下鉄の乗り方)
- 22日(金) 色覚検査 ALT 来校
3年校外学習(JRタワー)
- 25日(月) スポーツデー特別時間割開始
眼科検診(1,4年)
- 26日(火) SC相談日(午後)
- 27日(水) クラブ③ 学校徴収金引落日
- 28日(木) ALT 来校
- 29日(金) グラウンド塩カル散布 ALT 来校

《春の遠足 5月8日(金)》

8日(金)に、遠足を実施します。自然の季節感を味わいながら、頑張る心と健康な体を育むため、公園まで歩いていきます。また、クラスや学年で集団行動の心得を学んだり、絆を深めたりする活動を行います。

【場所】

- 1・2年生・いちい学級 伏古公園(9:30出発)
3・4年生 東苗穂北公園(9:15出発)
5・6年生 希望公園(9:00出発)
全学年 14:10頃 帰校

【持ち物】

リュックサック・水筒(水かお茶)・ハンカチ・ちり紙・汗ふきタオル・体育帽子・雨具・お弁当(保冷剤を付けて)・防寒具(寒さ対策)・おやつ(300円まで)・おしぼり・敷物・ゴミ袋
アレルギー等の安全対策のため、おやつは交換はしません。

★給食はありませんので、天候に関わらずお弁当の御用意をお願いいたします。

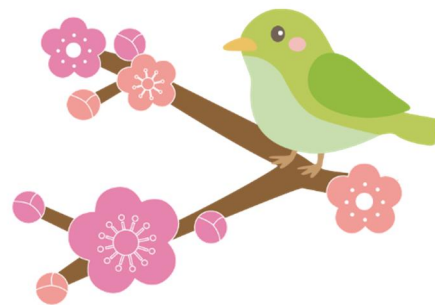


《雨天時の予備日》



15日(金)に、遠足の予備日を設けております。当日実施できない場合でも御家庭に連絡はいたしません。前日に学習用具を置いて下校しますので、その学習用具で通常通り学習します。

※ この日は給食がありますので、お弁当は御用意いただくなくて結構です。



《学校徴収金納入のお願い》

5月分の引落日は以下の通りです。お忘れにならないようお願いいたします。

◇5月27日(水)：5月分の引落日

前日までに入金くださいますようお願いいたします。

お知らせ

1年間の学習使用教材が決まりました。各学年におたよりが配付されております。詳細は、そちらを御確認ください。

