

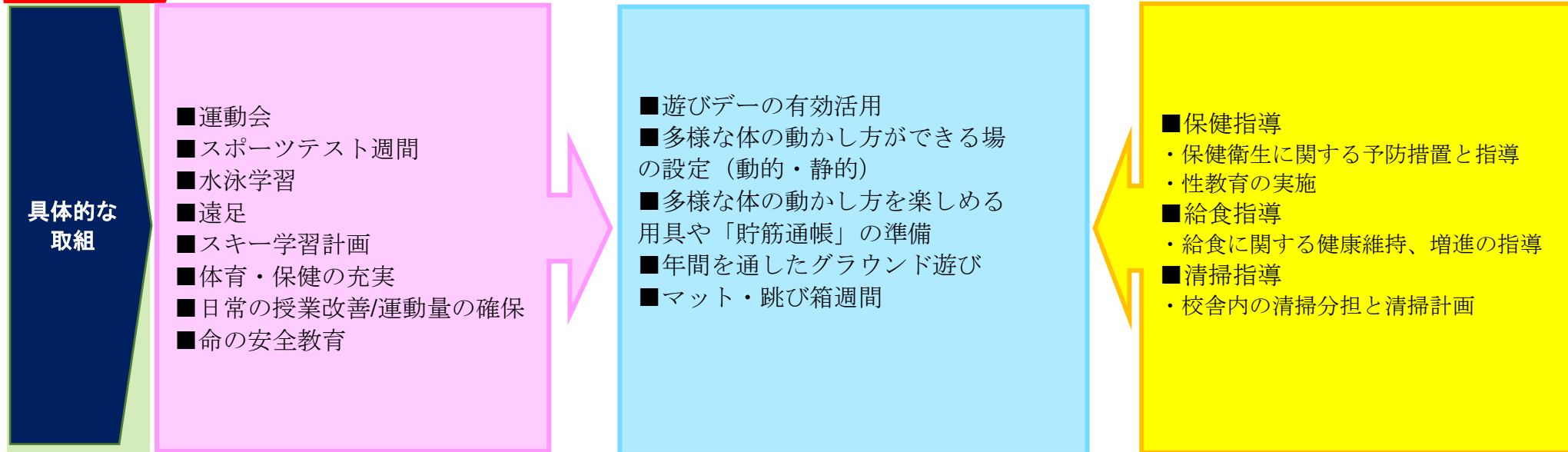
令和8年度「健やかな体」育成プログラム

学校番号：26029

学校名：芸術の森小学校

令和7年度全国体力・運動能力、運動習慣等調査 結果		分析
体力・運動能力 <男子>	<p>【全国平均と比較し、同程度もしくは上回った種目】 握力、長座体前屈、ソフトボール投げ</p> <p>【全国平均と比較し、やや下回った種目】 上体起こし、50m走</p>	<ul style="list-style-type: none"> ・「遊びデー」を設定することにより、遊び場の増設や貯筋通帳の導入することとなった。自分のペースで運動をすることや、自分で選択して運動をすることできるため、運動に対する意欲上昇につながっている。 ・自分の健康について知り、健康な体づくりのために、食事、睡眠、休息、運動について振り返る場を設け、自分の体に関心をもてる機会を大切にしている。
体力・運動能力 <女子>	<p>【全国平均と比較し、同程度もしくは上回った種目】 握力、長座体前屈、反復横跳び、50m走、立ち幅とび、ソフトボール投げ</p> <p>【全国平均と比較し、やや上回った種目】 上体起こし、50mシャトルラン</p>	
運動・スポーツへの意識、運動習慣	<p>「今後どのようなことがあれば、今より体育の授業が楽しくなると思うか」の項目で、男子は「自分に合ったペースで行うことができたなら」、女子は「できなかったことができるようになったら」と「できる、できないだけで比べられなかったら」の項目への回答が多い。</p>	

三つの取組	① 体育・保健体育等の授業の充実	② 授業以外で子どもの運動機会を創出する取組	③ 子どもが自ら健康の保持増進を図る取組
-------	------------------	------------------------	----------------------



家庭・地域との連携・協働	<ul style="list-style-type: none"> ・各学年の歯磨き指導は、札幌市役所の「健口ノート」やライオンの「歯磨き大会」を有効に活用し、子どもの実態に合わせた指導の充実を図る。 ・タグラグビーやレバンガ北海道の選手やコーチをゲストティーチャーに迎え、競技の指導を依頼する。
---------------------	---