



学校だより

札幌市立八軒中学校 学校だより 第1号 <http://www.hachiken-j.sapporo-c.ed.jp/>

新学期に向けて皆さんに期待すること

校長 伊藤 達也

さて、短い春休みでしたが、規則正しい生活を送ることができましたか？体調を崩すようなことはありませんでしたか？来るべき新学期に向けて、2年生は先輩として、3年生は最上級生として、心と体の準備をすることはできたでしょうか？

いよいよ今日から、2026年度、令和8年度の新学期がスタートします。みなさんはこの八軒中学校の中堅学年である2年生、また、最高学年である3年生となりました。そして明日の入学式には、140名の新入生を迎え、今年度の新しい八軒中学校の歴史が始まります。

そんな皆さんに、先生は今年も2つのことを期待します。

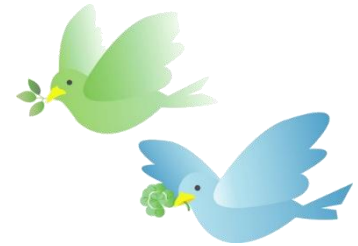
1つは、八軒中学校 生活の三本柱にもある「あいさつ」についてです。

皆さんの教室にはあいさつについて、こう掲げられています。「さわやかなあいさつと笑顔で、心豊かな生活を送りましょう」あいさつは、相手の存在を認め、自分と相手の心を開く魔法の言葉です。あいさつって、してもらったらうれしいですね。そして、認めてもらったと安心するし、何かやる気や元気が湧いてきますよね。そんな気持ちを、自分から周囲の人へ伝えていきませんか。あいさつが交わされる空間は心が豊かになります。実は2年前の春、私がこの話をしてから、確実に八軒中学校ではあいさつが多くかわされるようになりました。人の目を見て、自分からあいさつする人も増えました。さらに今年は「あいさつ」のレベルをバージョンアップさせて、昨年度以上に自然とあいさつが交わされる学校を目指しましょう。皆さんがいつかどこかで誰かに「八軒中のいいところって何？」と聞かれたときに、「あいさつです！」と自信と誇りをもって言えるようになってほしいと思っています。

2つめは、「何かにチャレンジ」することです。

昨年度も皆さんが自分なりに、様々な場面で「チャレンジ」したことが、自分自身、学級、学年、そして学校全体の成長につながりました。「チャレンジ」することに内容や程度、回数は関係ありません。「チャレンジ」すること自体に意味があるのです。新しい年度が始まるこの時期は、何か新しいことに「チャレンジ」するチャンスです。何か1つでもいいので、今までやったことがないこと、もしくは今までやってみただけできなくて止めちゃったことでもいいです。何でもかまいません。納得のいくまで取り組んでみてください。間違いなく、これから始まる1年を豊かにしてくれるはずです。私たち教職員、そして地域の方々は皆さんの「チャレンジ」を応援しています。

さて、今日から新しい1年がスタートしました。これからの1年間、生徒のみなさんと八軒中学校に関わる人々が一つとなって、八軒中学校の新しい歴史の1ページを一緒に作っていきましょう。みなさん一人一人が、それぞれの学年において、大きく飛躍する1年であることを期待して、私からの挨拶とさせていただきます。



今年度 本校の教育活動にご協力いただく方々のご紹介

スクールカウンセラー

毎週月曜日、相談室でカウンセリング活動を行っています。

ご希望の方は学校にご連絡ください。Tel 631-3517

学校司書

火～金曜日は午後に図書館で、明るく楽しい図書館づくりに協力をいただいています。

相談支援パートナー・学びのサポーター

心の教室や学級で生徒の活動のサポートをいただいています。

ALT

英語の授業で生徒の学習、特にコミュニケーションの力をより深めるための授業を行います。

4月、5月の主な行事予定

4月	5月
16日(木) 部活動見学③	1日(金) 発育測定 学年 PTA 懇談会
17日(金) 授業参観 学級懇談 PTA総会 【14:45完全下校】	7日(木) 全学年教育相談⑥ 7組 個別懇談①
20日(月) 全学年教育相談①	8日(金) 全学年教育相談⑦ 7組 個別懇談② 1年眼科検診 13:30～
21日(火) 全学年教育相談② 委局全 16:05～	11日(火) PTA 全体会
22日(水) 全国学力学習状況調査①(3学年) 部活動説明会 16:05～	12日(水) 全学年教育相談⑧ 内科検診① 13:30～
23日(木) 全学年教育相談③ 全国学力学習状況調査②(3学年) 議長団講習会(16:05～) 部活動加入申込書提出	13日(水) 全学年教育相談⑨ 尿検査②
24日(金) 全学年教育相談④ 部活動結成集会 16:10～	14日(木) 開校記念日(おやすみ)
28日(火) 全学年教育相談⑤ デジタルリテラシー教室(6校時) 尿検査① 委局全 16:05～	15日(金) 生徒総会 【15:05完全下校】
30日(木) 全国学年学習状況調査③(3学年) 避難訓練 【15:05完全下校】	18日(月) 【15:05完全下校】 19日(火) 内科検診② 13:30～ 20日(水) 2学年 宿泊学習1日目 21日(木) 2学年 宿泊学習2日目 22日(金) 2学年 臨時休養日 25日(月) 【15:05完全下校】 26日(火) 1年心臓検診 9:00～

