

道内の魅力あふれる地方の学校が集う、  
合同学校説明会を開催！

# 地域みらい

## 留学

地域みらい留学とは、地元を飛び出して、道内外の公立高校に入学できる国内進学プログラム。高校3年間で、自分が選んだ土地で過ごす。その経験が、きっとあなたの力になる。

日本まるごと高校フェス

札幌

参加費無料

参加予約はこちら



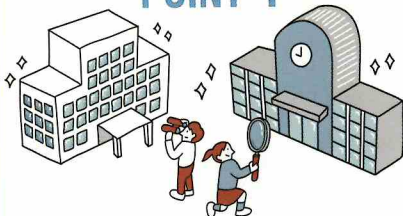
6.6 | 土 | 11:00~17:00 / 6.7 | 日 | 10:30~15:00

場所 北海道新聞社1階DO-BOX EAST (札幌市中央区大通東4丁目1)



日本まるごと高校フェスとは

POINT 1



道内の地域みらい留学校が一堂に会する！

POINT 2



学校の先生や現役学生と直接話せる！

POINT 3



入退室自由、参加費無料で気軽に参加できる！

※参加には事前のご予約が必要です。

参加校  
(順不同)

栗山高等学校  
大樹高等学校  
平取高等学校  
上士幌高等学校  
奥尻高等学校

清水高等学校  
湧別高等学校  
上川高等学校  
羅臼高等学校  
鹿追高等学校

置戸高等学校  
池田高等学校  
鷗川高等学校  
福島商業高等学校  
剣淵高等学校

知内高等学校  
苫前商業高等学校

■主催：一般財団法人地域・教育魅力化プラットフォーム、地域みらい留学推進協議会、北海道新聞社  
■後援：内閣府、文部科学省、総務省、北海道教育委員会、札幌市教育委員会

地域みらい留学  
WEBサイト  
<https://c-mirai.jp>



# 地域みらい留学を する人が増えています!

**Q** なぜ今、「地域みらい留学」なのか?

**A** これからの「正解のない世界」を生きていくために必要な、「自分で考え、挑戦し、自ら未来を作る機会」が地域には溢れているから。

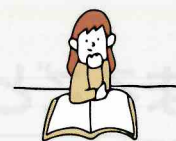
地域みらい留学生数（1年生の入学者数）



※地域みらい留学学校に入学した県外生徒の数、2026年3月時点



## 地域みらい留学の6つの特長



**1** 全国から  
興味関心にあう  
進学先を選べる



地域みらい留学では農業や漁業、自然、文化、街づくりなど、様々な地域特性を持った進学先があり、約200の公立高校から自らの興味関心にぴったりの学校を選ぶことができます。

**2** 地域ならではの  
自然・文化に  
溢れた環境



都会にはない海や山などの美しい自然や、地域ならではの特徴のある文化、豊かな人間関係のつながりの中で感性が磨かれ、人間力が高まる3年間を送ることができます。

**3** ひとりひとりが  
主役になれる  
少人数教育



地域みらい留学の高校生の声で多いのが「自分が大切にされている」という声。生徒の人数が少ない分、ひとりひとりの果たず役割も増え、主体的に挑戦する機会が多くあります。

**4** 新たな友達や  
世代を超えた  
仲間との出会い



地元から進学した生徒、全国から集まった生徒、地域で活躍するカッコいい大人達、あなたを支えてくれる親身なコーディネーターなど、かけがえのない沢山の出会いが待っています。

**5** 地域に飛び込む  
ことでの想像を  
超えた変化や成長



慣れ親しんだ環境を離れ、あえて知らない地域・学校に飛び込むことで、想像できない出会いや成長が待っています。課題も魅力も身近にある地域だからこそ、興味のあるテーマと出会い、活動する機会もたくさん。

**6** 地域が見守る  
環境での  
自律した生活



寮やホームステイでの生活を通して、あなたが自律した生活を送れるよう、学校の先生だけでなく、高校と地域を結ぶコーディネーターや寮のスタッフ等がしっかりサポートします。