

札幌医科大学 中学生向け医学部公開セミナー 開催のお知らせ

Information

2026

日時 **8月20日** 木 **13:30 ~ 15:00**

〒060-8556 札幌市中央区南1条西17丁目

場所 **札幌医科大学
教育研究棟1階**

※当日、駐車場割引はありませんので、
できるだけ公共交通機関でお越しください。

定員 **80名** (先着順) 参加費 **無料**



Schedule & Program

- 13:00 受付 (~13:25)
- 13:30 開演・挨拶
- 13:35 大学紹介動画
- 13:40 医学部長 特別ミニ講義
- 14:10 (休憩)
- 14:20 医学部教授
サイエンスレクチャー
- 14:50 閉演・挨拶
- 15:00 アンケート記入・質疑応答等



Topic & Instructor

- 医学部長特別ミニ講義

「体の中を見る医学
— 消化器内視鏡の世界」

講師：仲瀬 裕志 医学部長

(医学部内科学講座消化器内科学分野)



- 医学部教授サイエンスレクチャー

「太って何が悪い!?
～肥満症の科学」

講師：古橋 真人 教授

(医学部内科学講座循環病態内科学分野)



How to Apply & Contact

7月24日(金)17時までに、

以下のURL又は二次元コードより

保護者の方がお申し込みください

※定員に達し次第受付終了

※その他詳細は、本学公式ホームページ
イベントカレンダーをご覧ください。

<https://forms.office.com/r/XXKJAcLx6f>

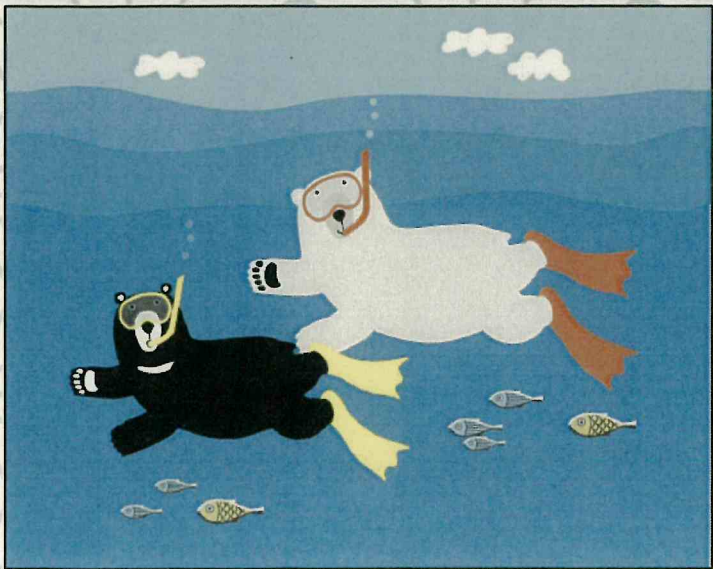


【問い合わせ先】

札幌医科大学事務局経営企画課企画広報係

Tel : 011-611-2111 (内線22170)

メール : kouhou@sapmed.ac.jp



札幌医科大学中学生向け医学部公開セミナー
「一何があるかちょっとのぞいてみようー医学の部屋はとてつもなく広い」
開催要項

1 趣 旨

将来を担う中学生を対象に、大学での学びを疑似体験することで、知的好奇心を刺激し、中学生に「医学・医療」の世界に対する興味をもってもらい、将来の選択肢を広げる一助とすることを目的として、本セミナーを開催いたします。

新医学部長体制になって初の開催となる今回は、「体の中を見る医学」を題材としたミニ講義等を実施し、最新の医療技術や知見を通じ、医学の最前線に触れる機会を創出するとともに、次世代の医療を担う人材の育成に寄与します。

2 日 時

令和8年8月20日（木） 13:30～15:00（受付13:00～13:25）

3 会 場

北海道公立大学法人 札幌医科大学 教育研究棟 I D101 講義室
（札幌市中央区南1条西17丁目）

4 参加対象・募集定員

北海道内の中学生・80名

5 開催スケジュール（予定）

時間	内容
13:00～13:25	受 付
13:30～13:35	開 演・挨 拶：仲瀬 裕志 医学部長
13:35～13:40	札幌医科大学医学部 紹介動画
13:40～14:10	医学部長 特別ミニ講義 「体の中を見る医学ー消化器内視鏡の世界」 講 師：仲瀬 裕志 医学部長 （医学部内科学講座消化器内科学分野）
14:10～14:20	休 憩
14:20～14:50	医学部教授 サイエンスレクチャー 「太って何が悪い!?～肥満症の科学」 講 師：古橋 真人 教授（医学部内科学講座循環病態内科学分野）
14:50～15:00	閉 演・挨 拶：仲瀬 裕志 医学部長
15:00～	アンケート記入・質疑応答等

6 参加費

無料

※ 本学までの交通費等は、各自で負担してください。

参加にあたり、敷地内の有料駐車場をご利用いただけますが、駐車場割引はございません。

なお、附属病院の診療日のため、混雑が予想されます。当日は時間に余裕をもってお越しいただくか、できるだけ公共交通機関をご利用ください。

※ ケガ等に対する任意保険は、各自で対応願います。

7 申込方法等

● 以下の申込フォームより、7月24日（金）17時までに保護者の方がお申込みください。

・申込フォーム

<https://forms.office.com/r/XXKJAcLx6f>

● 募集定員（80名）に達した時点で受付を終了する場合がありますので、予めご承知おきください。応募状況を含むイベントの詳細については、ホームページで都度お知らせしますのでご確認ください。

※札幌医科大学ホームページ（イベントカレンダー）

<http://web.sapmed.ac.jp/jp/news/event/R8chugakusei.html>

● 本セミナーに関し、本学から個別に連絡事項がある場合は、申し込み時にご登録いただいたメールアドレス宛に連絡します。メールアドレスのドメイン指定受信を利用されている場合は、ドメイン「@sapmed.ac.jp」を受信できるよう設定をお願いいたします。

● 本セミナーへの参加にあたり、札幌市内からお越しの方は、希望に応じ、保護者もご同伴いただけます。ただし、札幌市外からお越しの場合は、保護者の同伴を必須といたします。

8 持ち物

筆記用具、ノート、飲料水等（上靴は不要です）

※温度調整がしやすい服装（会場内の冷房の効き方に合わせて、脱ぎ着しやすい上着など）でお越しください。

9 その他

- 申込み後、何らかの理由で参加が困難になった場合は、必ず下記までご連絡願います。
- 当日のセミナーの様子は写真撮影させていただき、後日、本学ホームページ等に掲載する予定です。また、取材のために報道機関が入る場合があります。その際、参加者が映り込む場合がありますので、予めご了承ください。
- 申込完了メールはお送りしていません。申込み送信後の受付画面でご確認ください。
- その他、何かご不明な点等がございましたら、下記担当までお問い合わせください。

札幌医科大学事務局経営企画課

企画広報係 玉尾

TEL：011-611-2111（内線22170）

FAX：011-611-2237