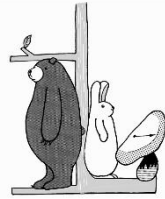


ひと いっしょ よ
* おうちの人と一緒に読みましょう

のびのび



令和8年6月10日
札幌市立発寒東小学校
ほけんだより
内科検診号(2・3年生)

あす ないかけんしん 明日は内科検診があります

かおいろ かおいろは
顔色…顔色は
いいですか?

いき せいせい
息…せいでいい
ていない?

みゃくはく…リズム
は規則正しい
かな? 自分では
かってみよう(子ども
のみゃくはくは、
1分間に80~
90回くらいです)。

ひふ…カサカサ
していたり、赤
いポツポツがで
きたりしていな
い?

せほね…けんこう
うこつの高さ
は同じ?

にちじ がつ か もく
日時: 6月10日(木) 13:10~

ばしょ
場所: かがやきひろば

たいしょう
対象: 2・3年生

なに しら 何を調べているの?

- 心臓や肺に病気や異常がないかな?
(聴診器で音を聞きます。)
- 背骨や手足の骨に異常はないかな?
- 皮膚の病気はないかな?
- 顔色は悪くないかな?
- バランスよく栄養がとれているかな?

てください。

(中にTシャツ)で登校し

★当日は脱ぎ着しやすい服

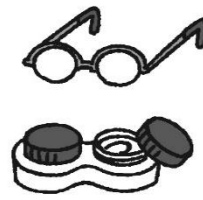
健康診断を受ける前のやくそく



前日はお風呂に入って
清潔にしておく



睡眠をしっかりとって
体調を整えておく

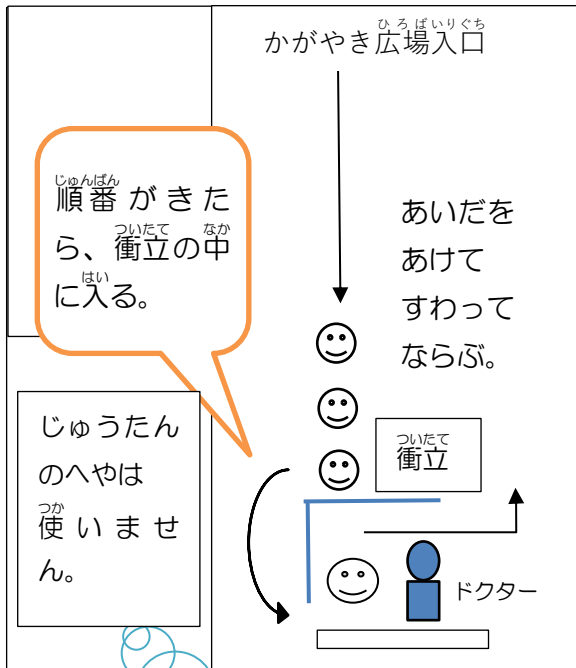


メガネやコンタクトをしている
人は忘れずに持ってくる



髪の毛が目や耳に
かからないようにまとめる

ないかけんしん うかた 内科検診の受け方



心臓や肺の音などとても小さい音を聞く検査です。ひそひそ話の小さい声でも検査の音が聞こえづらくなってしまいます。待っている間も静かにしましょう。

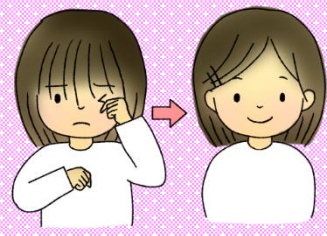
※全員、Tシャツ一枚で受けます。

- ① 男女別出席番号順で検査をします。
- ② 汗をかいている人はタオルなどでふいておいてください。
- ③ 教室で、上着をぬいでTシャツになります。
(下着のシャツやブラはつけていてOK)
- ④ かがやきひろばへ移動します。自分の前の人が衝立の中(検査)に入ったら、衝立の前のいすに座って待っててください。
- ⑤ 自分の番になったら、衝立の中に入ってください。
- ⑥ 名前を言ったあとと検診をうけます。
Tシャツの上や中に聴診器をあて、心臓の音を聴いたり、首や背骨を触ったりする検査があります。
- ⑦ 終わったら、静かに戻りましょう。

★内科検診の時の服装と髪型について

ディー Tシャツを着て検査をうけます。上着やパーカーなどは教室で脱いできてください。髪が長い人は、背中が見えるように結んできて下さい。

前髪が長い人は、ピンで留めましょう。



保護者の方へ

内科検診を受けるうえで、配慮が必要なこと、事前に伝えておきたいことがあります。担任、養護教諭(663-4088)までご連絡ください。