

暖かい日差しから、春の訪れを感じられるようになってきました。今年度も健康診断や急なお迎えなど、たくさんのご協力をいただき、ありがとうございました。子どもたちが、新しい学年のスタートを元気に迎えることができるように、春休み中は心と体をしっかり休めてエネルギーを蓄えてほしいと思います。

重要

## 健康カードをお返しします

1年生から5年生のみなさんは修了式の日に一度、健康カードをお返しします。  
下記の項目についてご確認、ご記入の上、学校へ提出をお願いします。



- ① 1 ページ目下部、保護者の印(サイン)の欄の該当学年部分に押印またはサインをお願いいたします。
- ② 1 ページ目「保護者の緊急連絡先」等で変更・追加事項がありましたらご記入ください。特に、新しくお仕事を始められた方、勤務先が変わられた方がいらっしゃいましたら、連絡先をご記入ください。
- ③ 2～8 ページ(現 1 年生は2～10 ページ)の黄緑の部分(新学年欄)へ○印や記入をお願いいたします。(健康診断の際に使用します)。

重要

## 保健関係書類の提出をお願いします

修了式の日に、保健関係の書類を2枚配付します。ご記入いただき、学校に提出してください。

### ●運動器検診問診票への記入のお願い(現1年生は健康カードの中)

(1)～(6)までのチェック内容をご家庭で実施していただき、新学年の欄に記入してください。4月の内科健診で学校医さんに診ていただきます。

### ●健康調査のお願い

お子さんの健康状態を記入して提出してください。

健康カード、運動器検診問診票、健康調査は

**4月8日(水)始業式の日**に提出です。

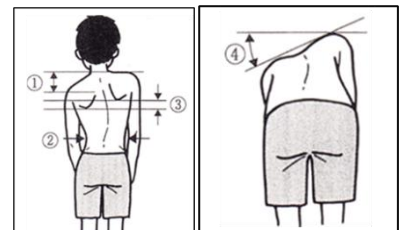
4月からの健康診断ですぐに使用します。

### 《練習しておきましょう～運動器検診問診票～》

○内科検診では、せき柱側わん症の早期発見のため、全員に前屈テストを行います。両足をそろえて(左右に開いていてもよい)、両方の手のひらを合わせて、まっすぐ前におじぎをするように前屈します。

腰や背中の高さが左右で違ってないかを診ていただきます。

深く腰を曲げられるように練習しておきましょう。



○運動器検診問診票で、「気になるところがある」に○を付けたお子さんは、内科検診のときに診ていただきます。

運動器検診問診票に記載された動きは、すぐにはできなくても、練習するとできるようになることがあります。内科検診までに練習しておきましょう。



## スポーツ振興センターの申請忘れはありませんか？

今年度、学校管理下で負傷したお子さんの保護者の方には、スポーツ振興センターの書類をお渡ししてあります。書類の申請には、医療機関で記入していただく書類(医療等の状況や調剤報酬明細書)とご家庭で記入していただく書類(振込口座届)の2種類が必要です。

**お手元に書類をお持ちで、まだ学校へ提出されていない方は、提出をお願いします。**けがが完治してなくても1か月ごとに申請できます。

また、継続的に受診していて、複数月分の書類が必要な場合はお渡しいたしますのでお申し出ください。ご不明な点がございましたら、養護教諭へご連絡ください。

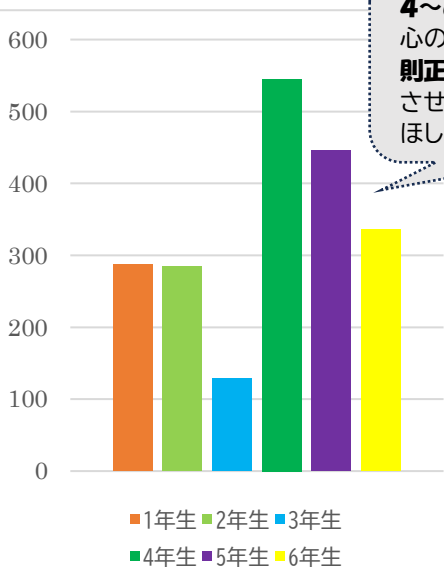
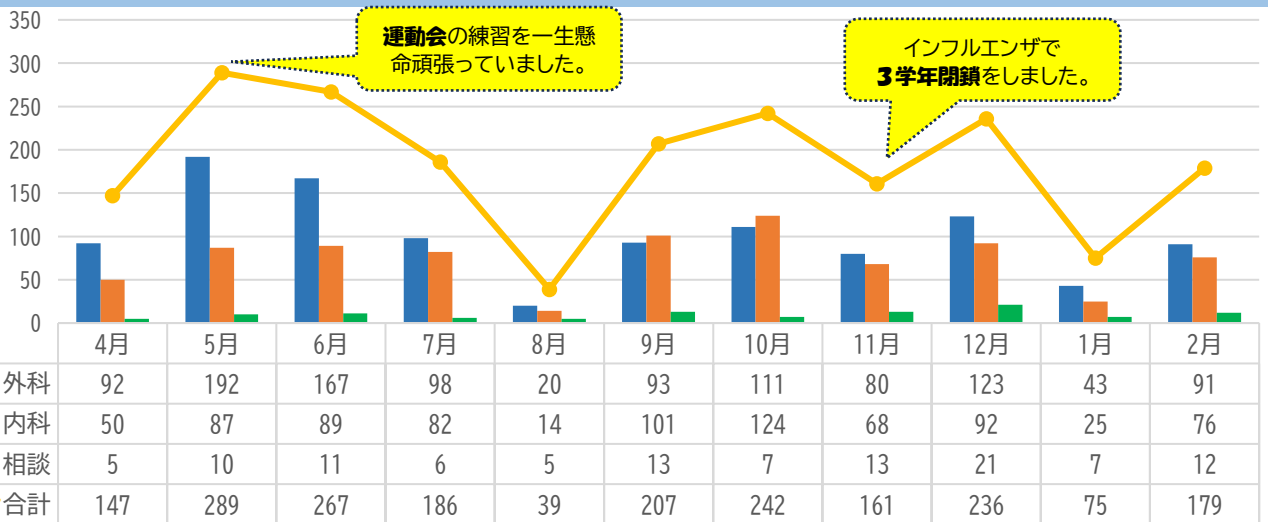


## 医療券の発行について

就学援助を受けているご家庭に対しては、お申込みにより、学校病の治療を受けられる『医療券』を発行いたします。う歯治療等により、『医療券』の利用を希望される方は、担任または養護教諭にご連絡ください。医療券を使用する場合は、学校病医療券が使用できるかどうか、事前に医療機関に確認をお願いします。

『医療券』の申請から発行までは2～3日余裕をみるようにお願いします。当日のお申込みでは発行が間に合わない場合があります。

## 保健室の1年をふりかえって (R7.4.8～R8.2.28)



4～6年生が多かったです。体や心の疲れをためないように、規則正しい生活や気分をスッキリさせる方法をたくさん見つけてほしいと思います。



保健室を利用した人  
(2月) **2028人**



けがでの来室  
**1110人**

- 打撲
- 擦過傷
- 目の症状(急なかゆみ・痛み)



体調不良での来室  
**808人**

- 腹痛
- 頭痛
- 吐き気



着替え、悩み等  
**110人**

衣服の貸出 65件  
相談 45件