

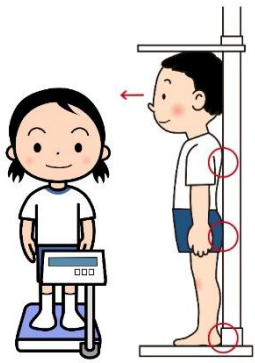
けんこうしんだん

2026年4月9日(木)
札幌市立平和小学校
全学年

10日(金)13日(月)は **にけいそく** **二計測** です。

日程	1時間目	2時間目	3時間目
4月10日(金)	4年生	5年生	6年生
4月13日(月)	こだま・2年生	3年生	

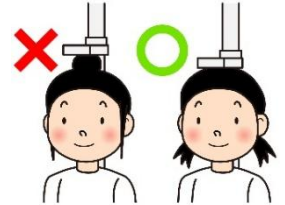
1年生はすでに計測済みですので行いません。



- ① **せなか・おしり・かかと** を身長計にくっつける。
- ② 少しかだけあごをひく。
- ③ 視線はまっすぐ。

当日は...

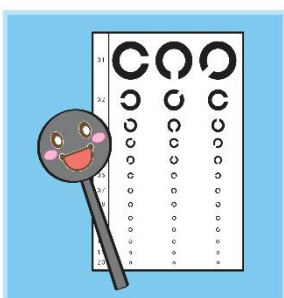
- 服装の決まりはありません。いつもどおりでよいです。服の重さは500g引いています。
- ポニーテールやお団子など、高い位置で結ぶと正しく測定できません。下の方で結んでください。



14日(火)から **しりょくけんさ** **視力検査** です。

※全員、教室で検査を行い、見えにくかったお子さんのみ、保健室で再検査を行います。

日程	1時間目	2時間目	3時間目	4時間目
4月14日(火)	3-1	3-2	4-1	4-2
4月15日(水)	こだま・1年生	2年生		
4月16日(木)	5-1	5-2	6-1	6-2



めがね、コンタクトレンズを忘れずに!

右目、左目どちらか一方でもAが見えない場合には、眼科受診をお勧めするプリント(黄色い用紙)を発行します。**すでに受診済みの場合でも、その旨を一筆書き添えて学校に提出してください。**