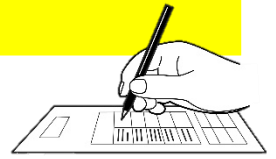


ほけんだより

令和8年4月13日(月)
NO.2
札幌市立平和小学校

結核検診問診票を配付しました

結核検診は、記入していただいた問診票をもとに、結核の疑いがないかどうかを調べるものです。結核検診問診票は、1年生はピンク、2～6年生は黄色のプリントです。「結核検診のお知らせ」というプリントも一緒に配付しましたので、必要事項をご記入の上、ご提出ください。



色覚検査について



本日、2年生に色覚検査申込書を配付しました。検査を希望する場合は提出してください。また、2年生以外のお子さんでも希望があれば検査を受けることができますので、担任または養護教諭（田中）へお知らせください。

日本スポーツ振興センター「災害共済給付制度」への加入について

登校から下校までの学校管理下において、けが等をして医療機関で治療を受けた場合、日本スポーツ振興センターから治療にかかった医療費の一部が給付される制度です。加入は任意となっておりますが、ぜひ全員にご加入いただけますようお願いいたします。本日、詳しいプリントを配付しておりますので、ご確認ください。
※掛け金は**5月の学校諸費引き落とし日に自動引き落とし**になります。

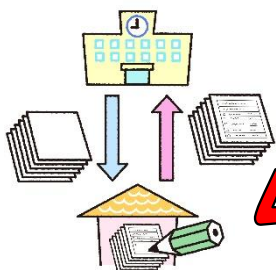


■スポーツ振興センターの対象となるのは…

- ・学校管理下のけが等で病院にかかったもののうち、**診療点数が500点以上**のもの。
- ・一つのけがで複数の医療機関にかかった場合や複数月受診した場合は、**合わせて500点**になった時点で申請できます。
- ・学校管理下でのけが等は、原則、スポーツ振興センターの災害給付を優先することとなっているため、受診する医療機関にて、「**札幌市医療費助成業（子ども医療費助成、ひとり親家庭等医療費助成）は利用しない**」旨をお申し出ください。

■スポーツ振興センター申請から給付までの流れ

- ① 給付金を請求するための書類をお渡します。担任または養護教諭（田中）へご連絡ください。
※書類は**月ごと**に必要となりますので、翌月も治療を継続する場合は、お知らせください。
- ② 学校で書類をとりまとめて独立行政法人日本スポーツ振興センターへ請求をかけます。
- ③ 給付金が保護者の口座に直接支払われます。請求してから**支払われるまでに2～3か月程**かかります。
※病院窓口での支払いは保護者の方にお問い合わせすることになりますのでご承知おきください。



提出×切
4月17日（金）

- ①結核検診問診票
 - ②色覚検査申込書
 - ③日本スポーツ振興センター加入申込書
- すべて担任へご提出ください。