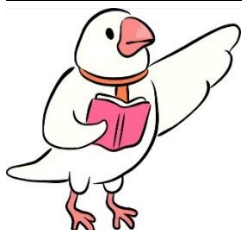


	13日	14日	15日	16日	17日
	げつ 月	か 火	すい 水	もく 木	きん 金
行事	3時間授業 <small>じかんじゅぎょう</small>	4時間授業 学級写真撮影 給食開始 <small>じかんじゅぎょう</small> <small>きゅうしょくかいし</small>	5時間授業 <small>じかんじゅぎょう</small>	5時間授業 歯科検診 <small>じかんじゅぎょう</small> <small>しかけんしん</small>	5時間授業 参観懇談 学校説明会 <small>じかんじゅぎょう</small> <small>さんかんこんだん</small> <small>がっこうせつめいかい</small>
朝	6ねんせい	6ねんせい	6ねんせい	6ねんせい	6ねんせい
1	せいかつ <small>じぶんのなまえをかこう</small>	どうとく <small>みんなでなかよく</small>	こくご <small>ひらがな</small>	しかけんしん 歯科検診 こくご	せいかつ <small>はじめてのいっぽ</small>
2	たいいく <small>ならびかた・おにごっこ</small>	こくご <small>はるがきた</small>	ずこう <small>すきなものなあに</small>	たいいく <small>ならびかた おにごっこ</small>	おんがく <small>うたっておどって なかよくなるう</small>
な か や す み					
3	しよしゃ <small>えんぴつのもちかた</small>	たいいく <small>ならびかた・おにごっこ</small>	さんすう <small>なかよしあつまれ</small>	おんがく <small>うたっておどって なかよくなるう</small>	たいいく <small>からだほぐしの うんどう</small>
4		せいかつ <small>きゅうしょくのきまり</small>	せいかつ <small>がっこうのせいかつ (そうじのしかた)</small>	さんすう <small>なかよしあつまれ</small>	さんすう <small>なかよしあつまれ</small>
きゅうしょく					
そ う じ					
ひ る や す み					
5			こくご <small>おはなしききたいな</small>	こくご <small>ひらがな</small>	こくご <small>ひらがな</small>
もちもの	まいにちもってくるもの じかんわりにはいつているきょうかしょ・のおと・ふでばこ・れんらくぶくろ・れんらくちよう・はんかち・ていっしゅ・すいとう(ひつようなひと)				
	きゅうしょくぶくろ				きゅうしょくぶくろ もちかえり
げこう	11:35ごろ	13:10ごろ	14:15ごろ	14:00ごろ	14:15ごろ



うらに おうちのひとへの れんらくが あります

保護者の皆様へ ご連絡

◆提出物について

すでに期限内にご提出していただき、ありがとうございます。大変助かっております。

以下のものについて、期限内に提出または回答をお願いします。

13日(月)まで

- ・アカウント・端末を安心・安全に使うためのチェックポイント(確認書)
- ・結核検診問診票
- ・『健康調査』
- ・個人懇談の希望調査(グーグルフォームでの回答)

17日(金)まで ↓こちらは、グーグルフォームでの回答または紙での提出が可能です。

- ・家庭のICT環境の調査、札幌市立小中学校等端末貸与申請書兼同意書

◆学級写真撮影について

入学式で写真を撮影しましたが、再度、学級写真撮影を行います。

◆授業の日程、下校時刻について

15日(水)、16日(木)、17日(金)は5時間授業となります。16日(木)は短縮日課になりますので、14:00頃に下校になります。また、17日(金)は最初の参観懇談です。5時間目に各教室で国語のひらがなの学習をします。また、下校後に各教室で学校説明の動画を見た後に学級懇談会を行います。お忙しい中とは思いますが、多くの保護者の皆様のご来校をお待ちしております。

◆置き勉について

東山小学校では、通学の負担を軽減するために「置き勉」に取り組んでいます。国語、算数は毎日持ち帰り、それ以外の教科書等は教室に置いてよいこととなっていますが、学習道具の用意に慣れるまでの間はすべての教科書を持ち帰ります。「置き勉」を始めるタイミングはまたお便りでお知らせさせていただきます。

◆健康診断について

16日(木)の1時間目に歯科検診を行います。朝、しっかりと歯磨きをするようにしてください。