

# 令和4年度 学校要覧



～地域とともに～  
開校74年

## 札幌市立平岸中学校

〒062-0931 札幌市豊平区平岸1条21丁目3番1号

TEL(011)811-9585 FAX(011)811-9586

<https://www.hiragishi-j.sapporo-c.ed.jp>

◆**学校教育目標** 本校の教育は一人一人が人格を尊重し、真理と平和を求め、地域・社会の発展に寄与する人となるために

1 創造的知性にすぐれ  
(問題を解決するために思考力・判断力・表現力を育む)

2 豊かな情操をそなえ  
(豊かな心と人間性を育む)

3 健康でたくましい心身をもつ  
(健康な心身と生きる力を育む)

生徒を育成する

◆**基本方針「学び合いと傾聴活動の充実を図る」**

1 「自ら学び、より良く問題を解決できる生徒」を育てるために

○ 確かな学びを培う

～「学ぶ力」育成プログラムに基づき取組の充実を図る～

- (1) 学習指導(授業方法)の充実や工夫を図り、「わかる・できる・楽しい授業」の実現に努める。課題探究学習や自己評価表等を活用した取組の充実を図るとともに小グループによる話し合いを効果的に活かした学び合いの指導の充実を図る。
- (2) 学びを支える環境づくりを推進し、学びの質を高めるため、小中接続に基づき教育課程の編成を行う。
- (3) 予復習の習慣化に取り組むなど、生徒一人一人の自己管理能力を高めるとともに学校と家庭が一体となった「習慣作り」「環境作り」に努める。
- (4) デジタル化時代に対応し、ICTを活用した効果的な学びを推進する。



2 「豊かな人間性と社会性を身につけている生徒」を育てるために

○ 豊かな心を育む

～個性や違いを認め、互いを尊重する活動の充実を図る～

- (1) 特別の教科 道徳の時間の充実を図るとともに、連続性や系統性を重視した指導を行う。
- (2) 校内学びの支援委員会等を活用し特別な支援を必要とする生徒への適切な指導を行うとともに特別支援学級と通常の学級との交流教育の充実を図る。
- (3) 学校行事や学級や委員会等での活動を通して自己肯定感や自己有用感を養うとともに、生徒一人一人の活躍の場所を作り、ボランティア精神をもたせ、自尊感情を育てる。また、周囲への感謝の気持ちを忘れず、学級・学年集団として質の高まりと充実を目指す。
- (4) 新たな不登校生徒を生まないための未然防止、早期対応の取組の充実を図る。
- (5) 自分の生き方や進路について考える進路探求学習の充実を図る。

3 「命を愛し、健康でたくましく生きる生徒」を育てるために

○ 命を守る

～「傾聴」を意識した取組の充実を図る～

- (1) 命を大切にす指導の徹底を図る。
- (2) 「いじめ防止基本方針」に基づき、いじめ問題の未然防止、早期発見、早期対応に努めるとともに、「傾聴」を心がけた教育相談等の充実を図る。
- (3) 安全、安心な学校づくりのため、全校教職員による生徒一人一人の見守りを充実させ、学校事故の未然防止に努める。
- (4) 「健やかな体」育成プログラムに基づき、健康教育や食育を推進し、生活習慣の改善とともに体力の向上を図る。



## ◆平岸中学校の求める生徒像

### 1 自ら学び、より良く問題を解決できる生徒

- ・学ぶ意欲をもち、目標に向かって努力することができる
- ・深く考え、より良い判断をすることができる
- ・何事にも積極的に取り組み、自分を表現することができる

### 2 豊かな人間性と社会性を身につけている生徒

- ・礼儀や規律をわきまえ、行動することができる
- ・温かい心をもち、人や自然と接することができる
- ・心豊かに、しなやかな感性を磨き合うことができる

### 3 命を愛し、健康でたくましく生きる生徒

- ・明朗で、健康な心身をもちながら鍛え合うことができる
- ・まわりの人々や社会の幸福・発展のために尽くすことができる
- ・生命を尊重し、謙虚で感謝の気持ちをもつことができる



## ◆校章の由来

中央の円から三方にのびている三つの「ひしがた」に校名・地名の「平」を配したもので、その文字の形は昔の地名「麻畑」の麻の葉の形をとどめ、郷土とともに躍進する姿をあらわしています。

開校当時の2学級から生徒数の増加とともにない40学級の大規模校となりましたが、陵陽、真駒内、澄川、中の島の兄弟校に分離し、現在は特別支援学級を含め、14学級の中規模校となっています。



## ◆校歌

< 作詞：松田善雄 作曲：筒井秀武 >



一 みどりの札幌 ひらけゆく  
希望の丘に 楓は若く  
りんごの花の匂う平岸  
幸多くわれら咲きいずるもの  
ひとつ窓辺に

二 伸びゆく緑葉 露はれて  
学びの池に 想いをうつし  
豊平川に しぶきあびれば  
はつらつとわれら手を結ぶもの  
あすを語らう

三 真白き雪道 通いきて  
心の窓を 世界に開く  
わが志 知るは藻岩よ  
夢多くわれら励みあうもの  
集う学びや

# ◆沿革の概要

昭和 22. 5. 1 豊平町立月寒中学校平岸分教室として創立  
 昭和 23. 4. 1 豊平町立平岸中学校として独立  
 北村利夫校長として着任  
 昭和 23. 5. 1 平岸中学校学友会発足  
 昭和 23.10. 1 新校舎完成、桐林喜三校長として着任  
 昭和 24. 4. 4 平岸中学校父母と教師の会発足  
 昭和 24.10. 9 創立1周年記念式典（開校記念日とする）  
 昭和 26. 5.20 内田克己校長として着任  
 昭和 26. 8.26 平岸中学校同窓会発足  
 昭和 28.12.20 開校5周年式典  
 昭和 30. 5.25 菊地正校長として着任  
 昭和 32.11.21 開校10周年記念式典  
 昭和 33. 5. 1 松田善雄校長として着任  
 昭和 36. 5. 1 札幌市との合併で札幌市立平岸中学校と改称  
 昭和 36. 8.19 陵陽中学校開校により116名移動  
 昭和 38. 4. 1 西村光世校長として着任  
 昭和 42.12.16 真駒内中学校開校により391名移動  
 昭和 43.10. 8 開校20周年記念式典  
 昭和 45. 4. 1 新谷武三校長として着任  
 昭和 46.12.25 澄川中学校開校により245名移動  
 昭和 49. 4. 1 菅原茂校長として着任  
 昭和 50. 4. 1 のぞみ学級開設  
 昭和 51. 1.20 体育館落成記念式典  
 昭和 51.11. 8 小田自郎校長として着任  
 昭和 53.10.28 開校30周年記念式典  
 昭和 57. 4. 1 萩野博巳校長として着任  
 昭和 59. 4. 1 手代木工校長として着任  
 昭和 62. 3.25 中の島中学校開校により540名移動  
 昭和 62. 4. 1 小田島清勝校長として着任  
 昭和 62. 8.20 サッカー部中体連全国大会出場  
 昭和 63. 4.11 完全給食開始  
 昭和 63.10. 8 開校40周年記念式典  
 平成 2. 2.14 体育館、格技室落成記念式典  
 平成 4. 4. 1 板木舜一校長として着任  
 平成 6. 5.21 のぞみ分校開校式  
 平成 7. 4. 1 白川隆校長として着任

平成 10. 4. 1 菅勝校長として着任  
 平成 10. 8.20 男子バレー部中体連全国大会出場  
 平成 10.10. 7 開校50周年記念コンサート  
 平成 10.10. 8 開校50周年記念式典  
 平成 12. 4. 1 杉田茂良校長として着任  
 平成 13. 4. 2 鳥居正年校長として着任  
 平成 15.10.11 吹奏楽部東日本大会出場  
 平成 16. 3.26 新校舎落成記念式典  
 平成 16.11. 9 教育実践発表会開催  
 平成 17. 4. 1 渡辺哲也校長として着任  
 平成 17. 9. 4 吹奏楽部北海道大会金賞  
 平成 18. 9. 2 吹奏楽部北海道大会金賞  
 平成 19. 8. 1 女子ソフトテニス部中体連全道3位  
 平成 19. 9. 1 吹奏楽部北海道大会金賞  
 平成 20. 4. 1 山口弘芳校長として着任  
 平成 20.11. 7 開校60周年記念集会  
 平成 21. 5. 1 後藤和司校長として着任  
 平成 21. 9. 6 吹奏楽部北海道大会金賞  
 平成 22. 2.15 エレベーター設置  
 平成 22. 9. 5 吹奏楽部北海道大会金賞  
 平成 23. 3.10 太陽光発電設備設置  
 平成 23. 9. 4 吹奏楽部北海道大会金賞  
 平成 23.11. 5 吹奏楽部日本管楽合奏コンテスト最優秀賞  
 平成 25. 3.27 エネルギー計測設備設置  
 平成 25. 4. 1 五十嵐直幸校長として着任  
 平成 26. 7.31 野球部中体連全市大会2位・全道大会出場  
 平成 27. 4. 1 横山学 校長として着任  
 平成 27. 8.28 吹奏楽部北海道大会金賞  
 平成 28.10. 9 吹奏楽部東日本学校吹奏楽大会銅賞  
 平成 29. 4. 1 特別支援学級（知的）開設  
 平成 30. 4. 1 伊藤公一校長として着任  
 平成 30. 4. 1 特別支援学級（情緒）開設  
 平成 30. 8.31 吹奏楽部北海道大会金賞  
 平成 30.10.13 吹奏楽部東日本学校吹奏楽大会銀賞  
 平成 30.11.30 開校70周年記念式典  
 令和 3. 4. 1 藤倉悟校長として着任  
 令和 3. 7.18 男子バスケットボール部中体連全市大会優勝・全道大会出場

# ◆本校の概要

## 1 令和4年度の学級数と在籍数

(5月1日現在)

学 年	学 級 数	生 徒 数
1	4	136
2	4	131
3	4	151
特別支援	2	12
合 計	14	418

各学年の生徒数には  
 特別支援学級の生徒  
 も含む

## 2 教育課程

教科 学年	必修科目の週授業時数									道 徳	学 級 活 動	総 合 学 習	総 数
	国 語	社 会	数 学	理 科	音 楽	美 術	保 体	技 家	英 語				
1	4	3	4	3	1.3	1.3	3	2	4	1	1	1.4	29
2	4	3	3	4	1	1	3	2	4	1	1	2	29
3	3	4	4	4	1	1	3	1	4	1	1	2	29

※数学科、理科、保健体育科、英語科においてT Tを実施。

## 3 年間行事予定

(※5月1日現在。新型コロナウイルス感染症拡大の状況に応じて、変更もあります。)

### (1学期)

- 4/ 6 始業式・着任式
- 7 第75回入学式
- 12 学級PTA・PTA総会
- 13 3年学力テスト
- 15 新入生歓迎会
- 19 1・2年標準学力検査  
3年全国学力・  
学習状況調査
- 20 前期認証式
- 25 教育相談日 ~5/6
- 5/ 2 身体測定
- 9 学校説明会  
体文振総会  
学年説明会
- 12 PTA運営委員会①  
代表議長会(総会)
- 17 3年修学旅行 ~19
- 6/ 1 2年宿泊学習 ~2  
3 1年校外学習
- 16 第1回定期テスト
- 28 授業参観①
- 7/11 期末懇談 ~15
- 25 終業式

### (2学期)

- 8/25 始業式
- 9/ 1 第2回定期テスト
- 14 3年学力テストA
- 22 合唱コンクール
- 10/ 7 進路説明会  
立会演説会
- 9 開校記念日
- 13 3年学力テストB
- 21 後期認証式
- 28 学校祭
- 11/ 1 PTA運営委員会②
- 2 第3回定期テスト
- 10 3年学力テストC
- 16 2年上級学校訪問
- 18 教育相談日 ~28
- 25 授業参観②
- 12/12 期末懇談 ~16
- 23 終業式・報告会

### (3学期)

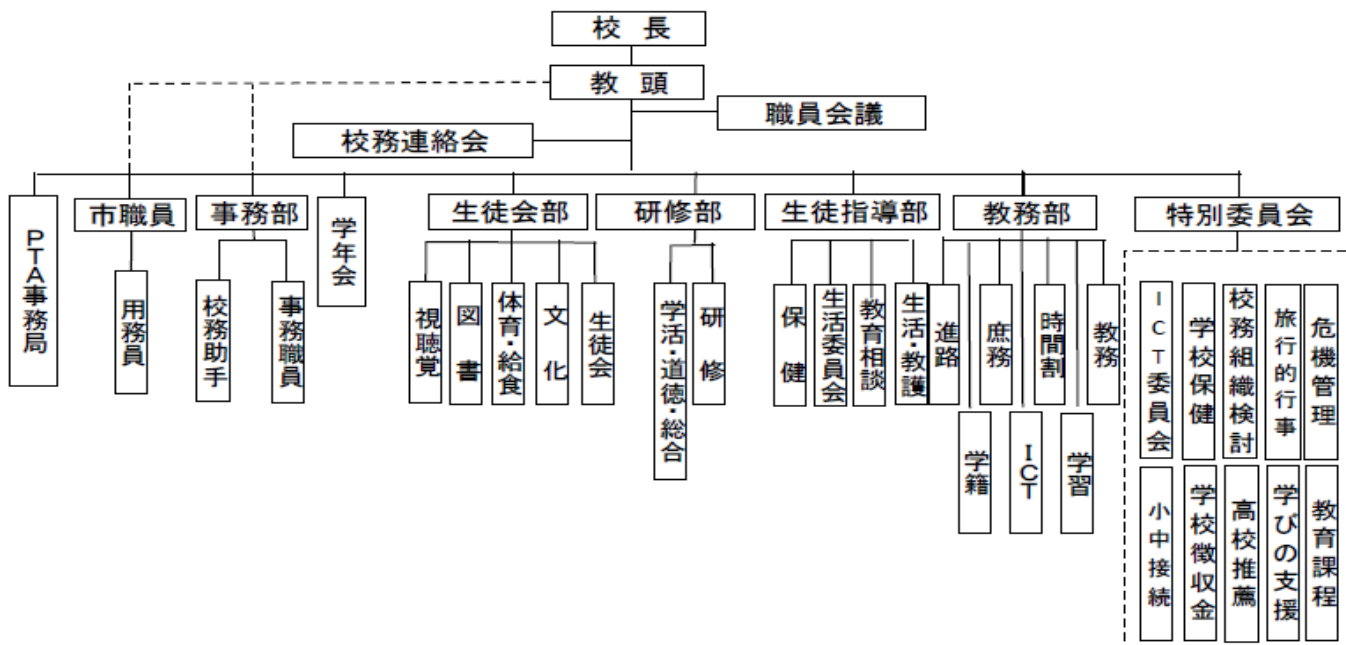
- 1/13 始業式
- 3年第4回定期テスト①
- 16 3年第4回定期テスト②
- 27 特別支援学校入試
- 2/10 公立推薦入試
- 13 新入生保護者説明会
- 14 1・2年第4回定期テスト①  
私立入試A①
- 15 1・2年第4回定期テスト②  
私立入試A②
- 16 私立入試B①
- 17 私立入試B②
- 21 PTA運営委員会③
- 3/ 2 公立高校学力検査
- 14 公立高校追検査
- 15 第75回卒業証書授与式
- 17 授業参観③
- 24 修了式・離任式

# ◆教職員一覧

□校長 藤倉 悟 □教頭 下川 宣弘 □主幹教諭 山田 秀剛

組	1 学 年		2 学 年		3 学 年	
	氏 名	教 科	氏 名	教 科	氏 名	教 科
1						
2						
3						
4						
6						
副担任						
学年所属						
事務職員		用務員		相談支援パートナー		
校務助手		スクールカウンセラー		学びのサポーター		
福祉補助員		学校司書				
		A L T				

# ◆校務分掌組織



## ◆各種担当者

PTA	広報委員会		
	研修委員会		
	環境委員会		
	学年委員会	1 学年	
2 学年			
3 学年			
生徒指導主事			
教護協会幹事			
教護協会副幹事			
進路指導主事			
保健主事			
特別支援教育コーディネーター			
体育文化振興会	事務局		
	中体連		
	会計		
同窓会担当			
楓会担当			
青少年健全育成推進会			
中文連	担当		
	文芸		
	書道		
	音楽		
	美術		
	演劇		
	科学		
日直代行			

## ◆PTA役員

顧問	
会長	
副会長	
会計	
事務局長	
事務局員	
監査委員	

(敬称略)

## ◆学びの池



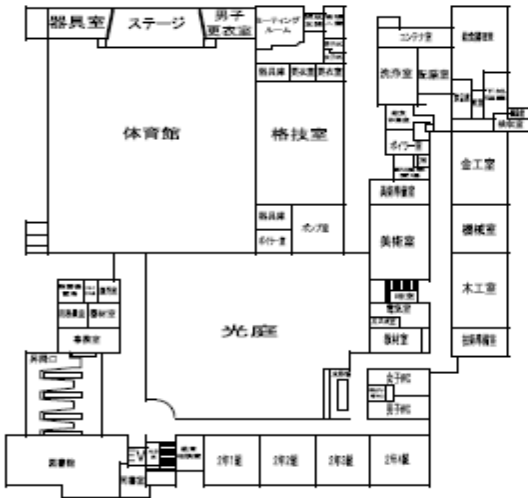
校歌の歌詞にもある「学びの池」は昭和25年防火用水池として完成しました。精進川から清流を引いていた当時は、金魚や鯉などが放流され、生徒たちの憩いの場となっていました。70年を経た現在もなお学校のシンボルとして生徒に親しまれています。

## ◆部活動

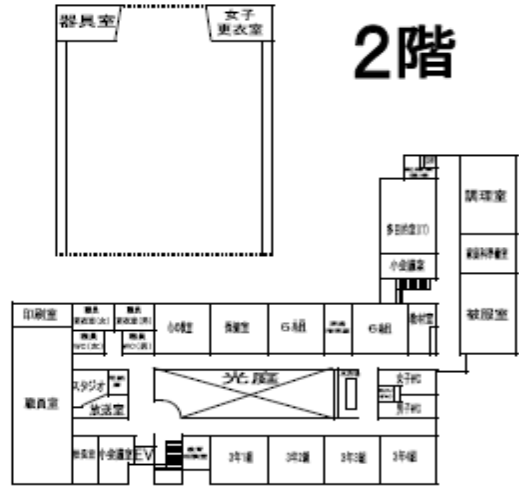
部活動名	顧問	部活動名	顧問
卓球部		ソフトテニス部	
男子バスケットボール部		陸上競技部	
女子バスケットボール部			
野球部			
吹奏楽部			
美術部			

# ◆教室配置図

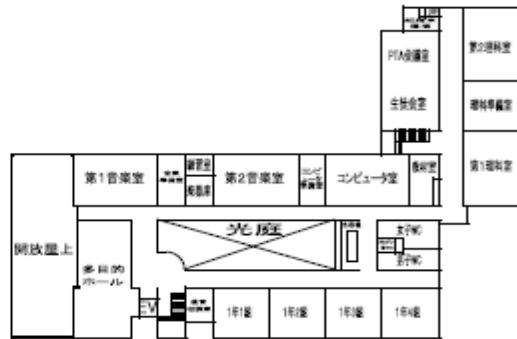
## 1階



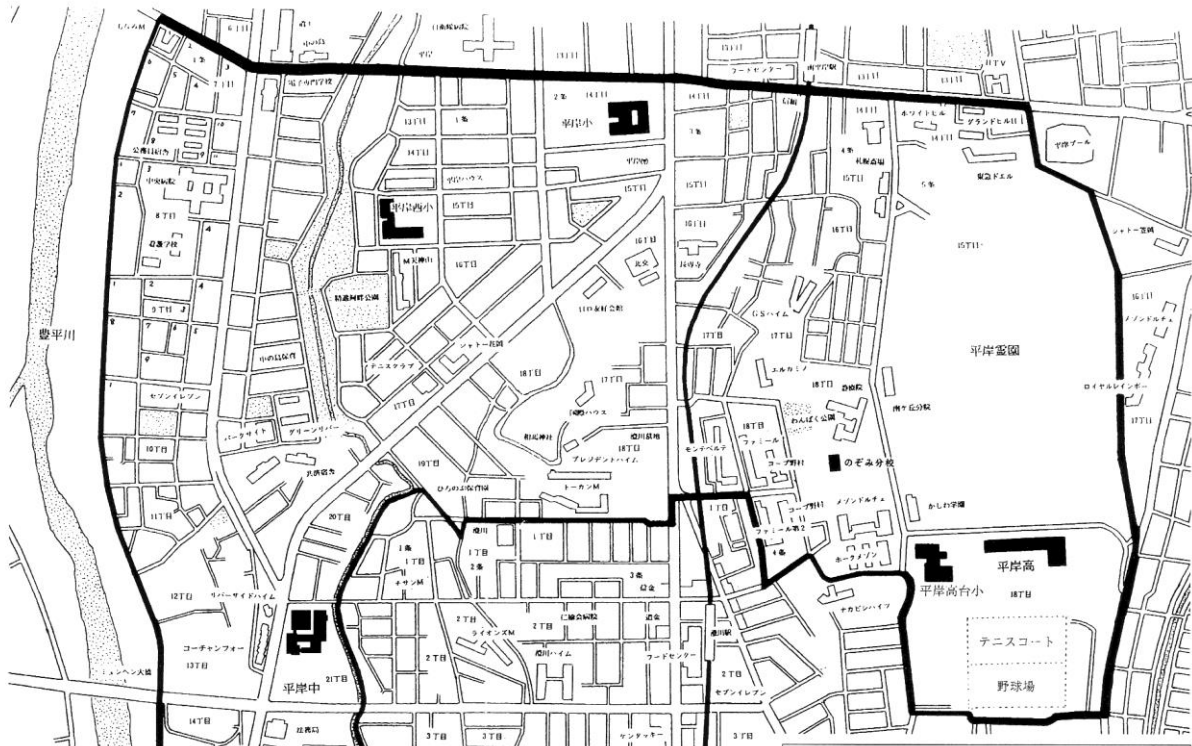
## 2階



## 3階



# ◆通学区域



下記の区域は、澄川中学校と選択できる指定変更区域  
 南区  
 澄川 1 条 1 丁目～4 丁目  
 澄川 2 条 1 丁目 (6 番～7 番)  
 澄川 2 条 2 丁目 (1 番 7 番)  
 澄川 2 条 3 丁目 (1 番 7 番～10 番)  
 澄川 2 条 4 丁目 (1 番)

【通学区域】  
 豊平区  
 平岸 1 条 13 丁目～平岸 1 条 23 丁目  
 平岸 2 条 14 丁目～平岸 2 条 18 丁目  
 平岸 3 条 14 丁目～平岸 3 条 18 丁目  
 平岸 4 条 14 丁目～平岸 4 条 18 丁目  
 平岸 5 条 15 丁目・平岸 5 条 18 丁目  
 平岸 5 条 19 丁目  
 中の島 1 条 7 丁目～中の島 1 条 14 丁目  
 中の島 2 条 7 丁目～中の島 2 条 12 丁目