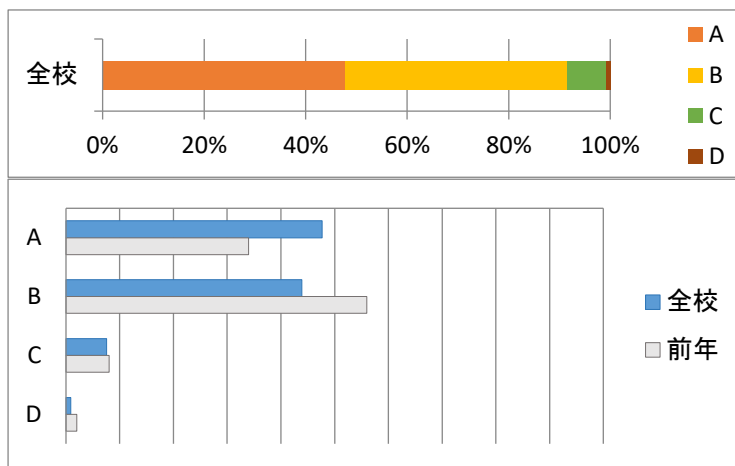
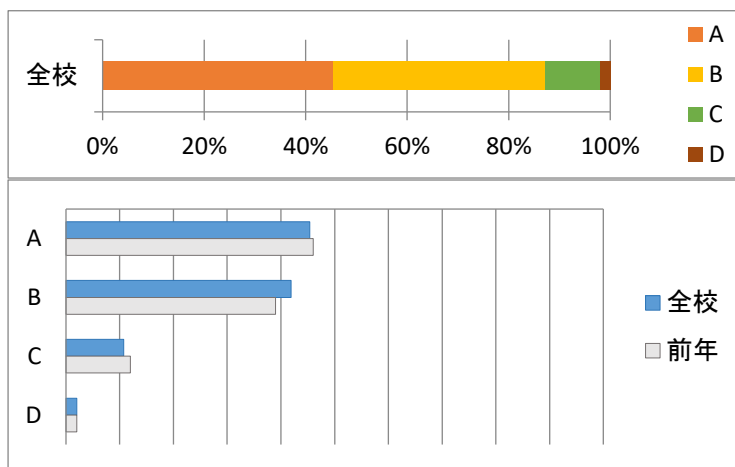


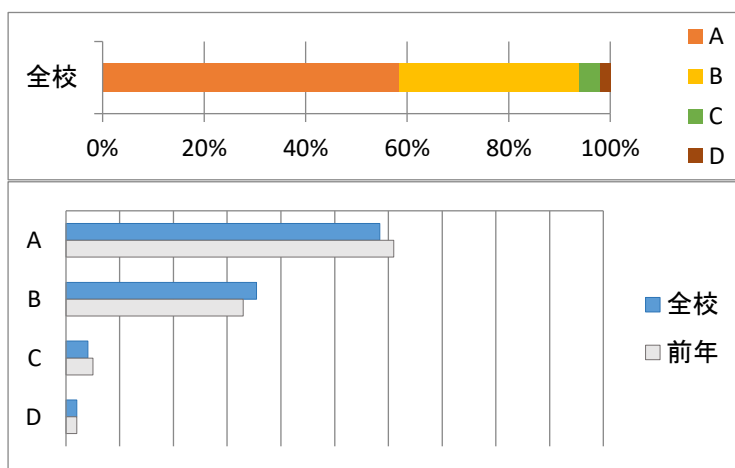
児童1	【毎日の学習や生活全部】前(まえ)に学んだことや友達(ともだち)のかんがえ・意見(いけん)につなげてかんがえることができましたか。								
	全校	1年	2年	3年	4年	5年	6年	特支	前年
A	<b>48%</b>	45%	60%	60%	37%	39%	47%	43%	34%
B	<b>44%</b>	37%	34%	29%	56%	54%	45%	57%	56%
C	<b>8%</b>	18%	4%	11%	6%	7%	6%	0%	8%
D	<b>1%</b>	0%	1%	0%	1%	0%	2%	0%	2%



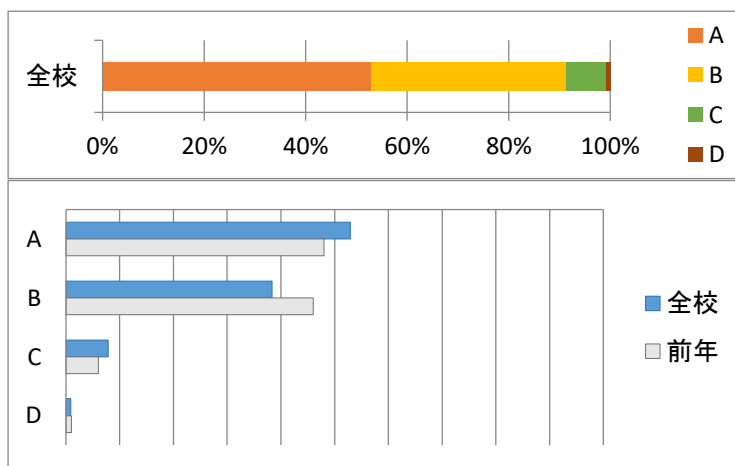
児童2	【毎日の学習や生活全部】まちがいや失敗(しっぱい)をこわがらず、苦手(にがて)なことにも、最後(さいご)まであきらめずに挑戦(ちょうせん)しましたか。								
	全校	1年	2年	3年	4年	5年	6年	特支	前年
A	<b>45%</b>	55%	61%	62%	24%	30%	33%	71%	46%
B	<b>42%</b>	39%	33%	27%	39%	57%	48%	21%	39%
C	<b>11%</b>	3%	6%	7%	16%	9%	17%	0%	12%
D	<b>2%</b>	3%	0%	4%	0%	4%	2%	7%	2%



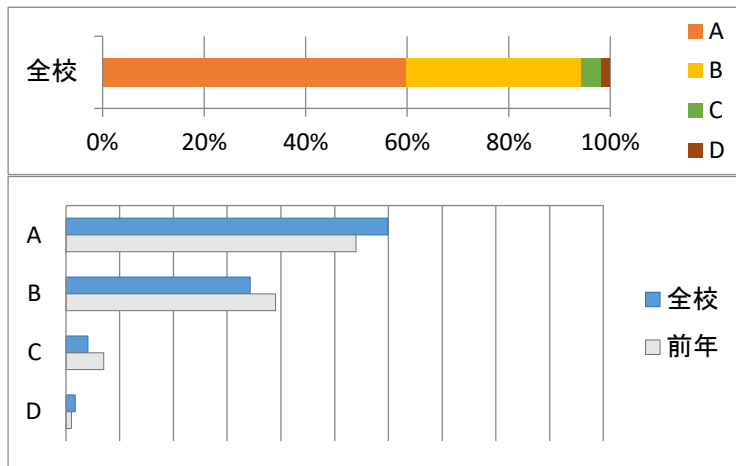
児童3	【毎日の学習や生活全部】自分(じぶん)や友達(ともだち)、他(ほか)の学年のよいところを見つけて、仲良(なかよ)く協力(きょうりょく)して活動(かつどう)しましたか。								
	全校	1年	2年	3年	4年	5年	6年	特支	前年
A	<b>58%</b>	39%	67%	78%	57%	43%	58%	64%	61%
B	<b>35%</b>	42%	28%	20%	39%	52%	36%	29%	33%
C	<b>4%</b>	13%	4%	2%	1%	4%	3%	0%	5%
D	<b>2%</b>	5%	0%	0%	3%	0%	3%	7%	2%



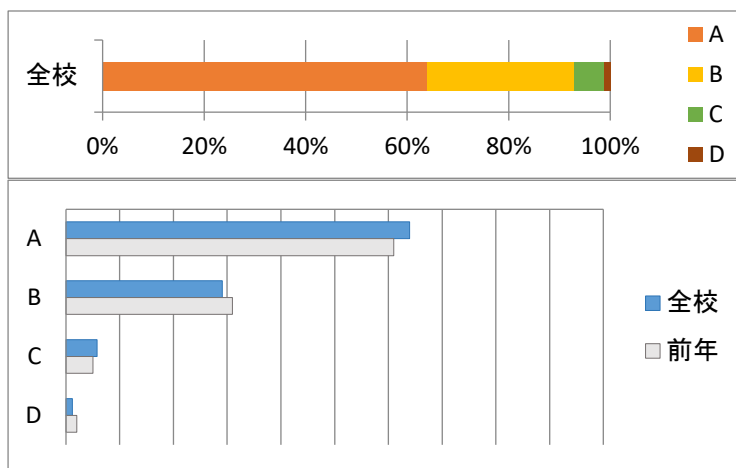
児童4	【毎日の活動や行事、りんごっこ活動など】きまりやルールをまもり正しいことを一人でもがんばろうとしたり、「なりたいじぶん」「もっとできるじぶん」をめあてにして努力(どりょく)したりしましたか。								
	全校	1年	2年	3年	4年	5年	6年	特支	前年
A	<b>53%</b>	50%	73%	69%	50%	39%	41%	29%	48%
B	<b>38%</b>	34%	18%	22%	46%	50%	50%	71%	46%
C	<b>8%</b>	13%	9%	9%	3%	11%	8%	0%	6%
D	<b>1%</b>	3%	0%	0%	1%	0%	2%	0%	1%



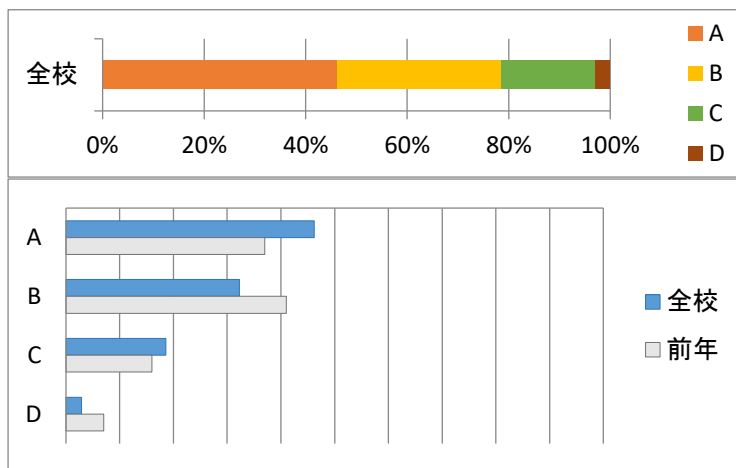
児童 5	【毎日の活動や行事、りんごっこ活動など】友達(ともだち)とかんがえがちがつても、そのちがいをうけ入れ、おもいやりのある行動(こうどう)ができましたか。								
	全校	1年	2年	3年	4年	5年	6年	特支	前年
A	60%	53%	72%	67%	57%	61%	47%	71%	54%
B	34%	32%	22%	29%	40%	35%	47%	29%	39%
C	4%	13%	4%	4%	0%	2%	5%	0%	7%
D	2%	3%	1%	0%	3%	2%	2%	0%	1%



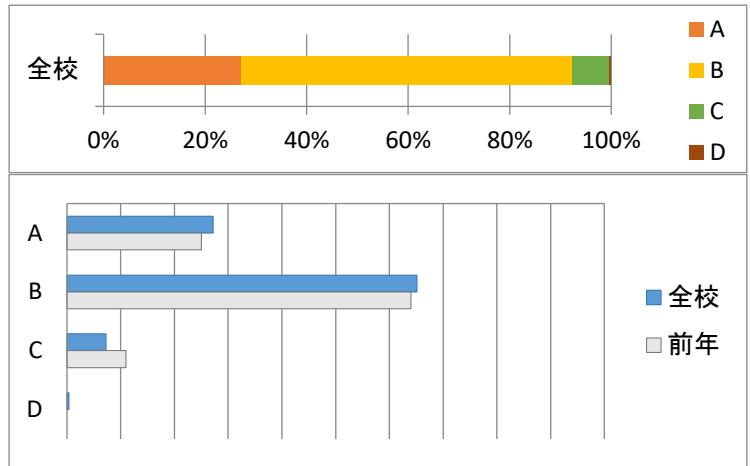
児童 6	【毎日の生活】じぶんからすすんで元気よくあいさつや返事(へんじ)をしたり、ろうかや道路(どうろ)などで安全(あんぜん)に気をつけて生活(せいいかつ)することができましたか。								
	全校	1年	2年	3年	4年	5年	6年	特支	前年
A	64%	76%	79%	69%	57%	54%	50%	71%	61%
B	29%	18%	16%	24%	37%	43%	36%	14%	31%
C	6%	5%	4%	4%	3%	2%	13%	14%	5%
D	1%	0%	0%	2%	3%	0%	2%	0%	2%



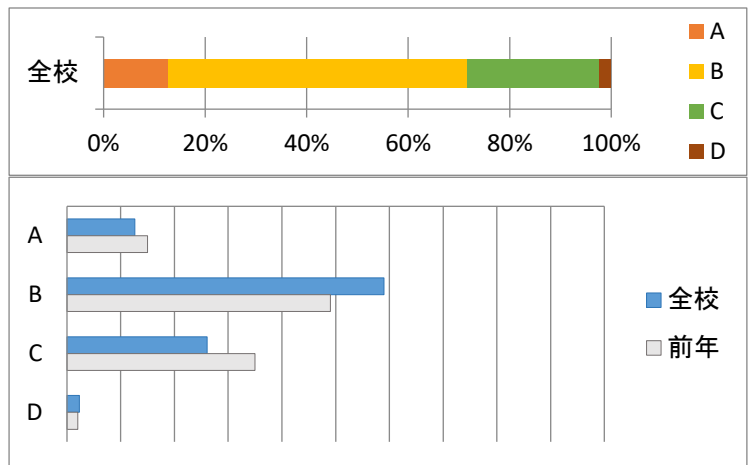
児童 7	【授業や家庭学習】学校やうちでの学しゅうにすすんでとりくみ、じぶんのかんがえを発表(はっぴょう)したりかいたりしましたか。								
	全校	1年	2年	3年	4年	5年	6年	特支	前年
A	46%	37%	78%	67%	33%	26%	33%	50%	37%
B	32%	37%	13%	22%	39%	41%	42%	36%	41%
C	19%	21%	7%	9%	27%	33%	17%	14%	16%
D	3%	5%	1%	2%	1%	0%	8%	0%	7%



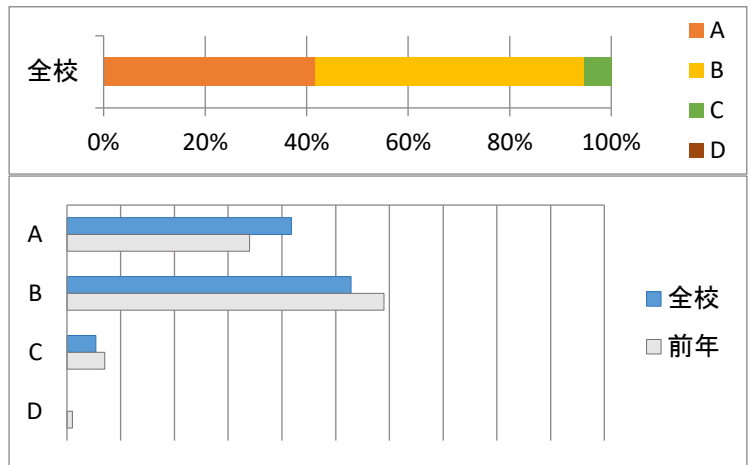
保護者 1	本校では、学習や生活、行事など教育活動全般において、「学び・思い・仲間」とつながる楽しい学校を目指しております。お子さんは、自分の考えて友達や家族の考え、経験したことをつなげて考えようとしていますか。								
	全校	1年	2年	3年	4年	5年	6年	特支	前年
A	<b>27%</b>	33%	35%	38%	18%	25%	21%	17%	25%
B	<b>65%</b>	61%	57%	47%	78%	68%	73%	67%	64%
C	<b>7%</b>	6%	8%	15%	4%	8%	6%	0%	11%
D	<b>0%</b>	0%	0%	0%	0%	0%	0%	17%	0%



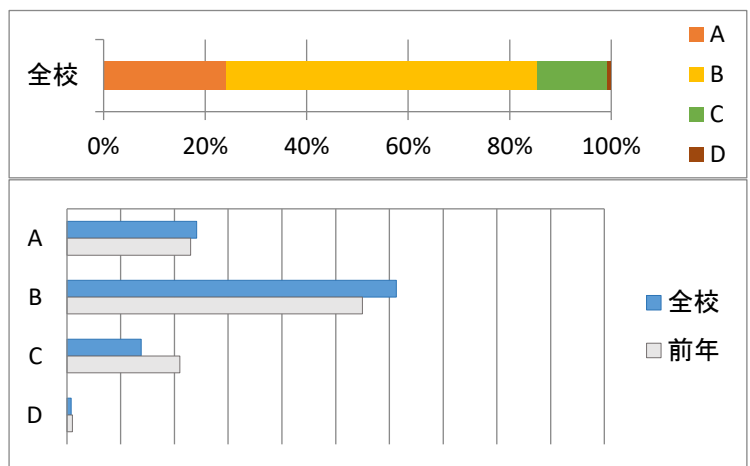
保護者 2	お子さんは、間違いや失敗を恐れず、苦手なことにも前向きに挑戦していますか。								
	全校	1年	2年	3年	4年	5年	6年	特支	前年
A	<b>13%</b>	6%	18%	21%	5%	10%	13%	33%	15%
B	<b>59%</b>	64%	53%	65%	45%	60%	63%	17%	49%
C	<b>26%</b>	30%	29%	12%	24%	30%	21%	33%	35%
D	<b>2%</b>	0%	0%	3%	3%	0%	4%	17%	2%



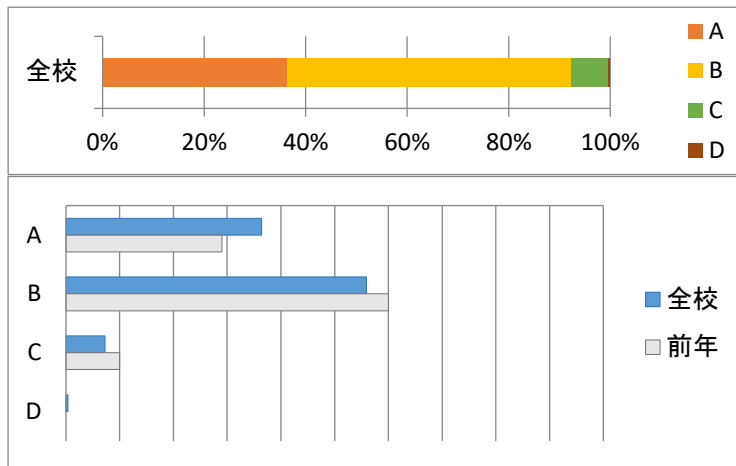
保護者 3	お子さんは、友達・他学年のよさやがんばりを見付け、仲良く協力して活動していますか。(※関連設問5)								
	全校	1年	2年	3年	4年	5年	6年	特支	前年
A	<b>42%</b>	52%	45%	44%	35%	35%	40%	67%	34%
B	<b>53%</b>	45%	55%	50%	61%	55%	50%	33%	59%
C	<b>5%</b>	3%	0%	6%	4%	10%	10%	0%	7%
D	<b>0%</b>	0%	0%	0%	0%	0%	0%	0%	1%



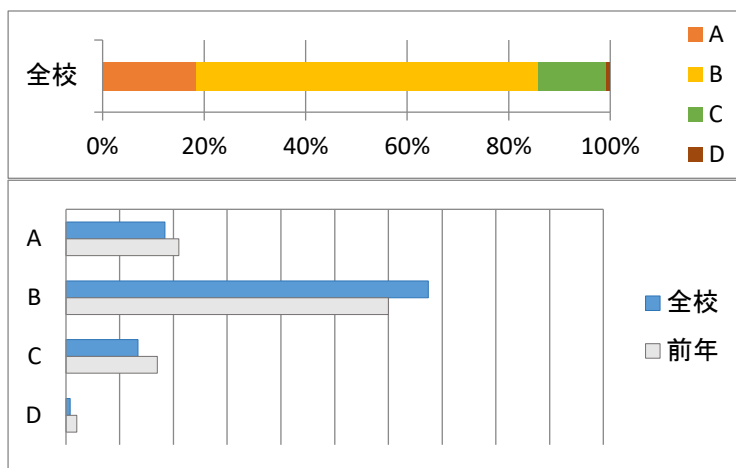
保護者 4	本校では、異学年交流や行事、日々の活動を通して「あこがれ」と「思いやり」があふれる学校生活を目指し、取り組んでおります。お子さんは、きまりやルールを守り正しいことを一人でも頑張ろうとしたり、「なりたい自分」「もっとできる自分」をめあてにしていますか。								
	全校	1年	2年	3年	4年	5年	6年	特支	前年
A	<b>24%</b>	15%	29%	35%	22%	20%	21%	50%	23%
B	<b>61%</b>	70%	63%	38%	69%	63%	63%	50%	55%
C	<b>14%</b>	15%	8%	24%	10%	15%	17%	0%	21%
D	<b>1%</b>	0%	0%	3%	0%	3%	0%	0%	1%



保護者 5	お子さんは、いろいろな友達の気持ちや家族のことを考え、違いを受け入れながら思いやりのある行動をしていますか。								
	全校	1年	2年	3年	4年	5年	6年	特支	前年
A	36%	45%	33%	44%	39%	33%	29%	33%	29%
B	56%	45%	63%	41%	55%	58%	67%	50%	60%
C	7%	9%	4%	15%	6%	10%	2%	17%	10%
D	0%	0%	0%	0%	0%	0%	2%	0%	0%



保護者 6	本校では、生活面において「あいさつ」「あるきかた」「あとかたづけ」の3つの『あ』を大切に指導を進めております。お子さんは、明るく元気に過ごせるように、心のこもった挨拶や返事をし、自分や友達の安全に気を付けて生活していますか。								
	全校	1年	2年	3年	4年	5年	6年	特支	前年
A	18%	18%	20%	15%	20%	18%	19%	17%	21%
B	67%	70%	63%	74%	55%	75%	71%	83%	60%
C	13%	12%	14%	12%	24%	8%	10%	0%	17%
D	1%	0%	2%	0%	2%	0%	0%	0%	2%



保護者 7	本校では、「かだいをとらえる」「つなげてかんがえる」「まとめてふりかえる」の3つの『かえる』を大切に、学習活動を進めております。お子さんは、家庭での学習を含めて、自ら学習に取り組んだり、進んで自分の考えを(話す／書く)ことを行ったりして								
	全校	1年	2年	3年	4年	5年	6年	特支	前年
A	16%	18%	27%	12%	8%	20%	17%	0%	17%
B	48%	48%	39%	56%	57%	43%	46%	33%	48%
C	31%	33%	31%	21%	29%	35%	33%	67%	29%
D	5%	0%	4%	12%	6%	3%	4%	0%	7%

