

ほんごう

札幌市立本郷小学校
学校だより
令和8年4月8日
No. 1



「みんなでつなぐあったか本郷」を目指して

校長 岩澤寧子

希望に満ち溢れた新学期が始まります。広いグラウンドの雪もすっかり小さくなり、「早く外で遊びたい!」という子どもたちの喜ぶ姿を想像すると、わくわくした気持ちになります。私は、今年度白石区白石小学校より校長に着任しました岩澤寧子です。どうぞよろしくお願ひします。

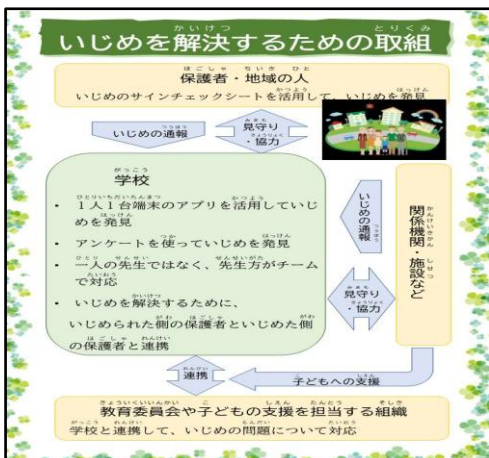
さて、令和8年度の本郷小学校は、ぴかぴかの新1年生45名を迎え、308名の児童と27名の学校職員でスタートしました。始業式前日には、新6年生が登校し、新1年生のために教室を準備したり、入学式の会場設営を手伝ったりと大活躍!「最高学年として、小学校生活最後の1年を頑張ろう」という気持ちがどの子からも感じられ、とても嬉しく頼もしく感じました。明日から始まる1年生のお世話や、委員会・クラブなどで、今年1年間学校を支える6年生の姿が、今から目に浮かびます。

今年度の本郷小学校は、「みんなでつなぐあったか本郷」を教職員と子どもたちの合言葉とし、「自律する力」「共生する力」の育成を重点に、子どもたちと真摯に向き合いながら、教職員一同がチームとして力を合わせ、子どもにとっても保護者・教職員にとっても安心安全な学校づくりに取り組みます。

子どもたち一人ひとりの、生活・モラル面、学習面を健やかに着実に成長させ、心身の安全を確保するために、保護者の皆様、東白石中学校パートナー校区の皆様とますますつながりを深めてまいりたいと存じます。今年度も、温かいご理解とご協力を、よろしくお願ひ申し上げます。

安全安心な学校づくりに向けて

- 学校・家庭・地域と連携し、「いじめは、しない・させない・許さない」を徹底してまいります。
- 「いじめ防止等基本方針」を学校ホームページに掲載しております。子どもたちにも発達段階に応じた説明を行い、安心して学校に通えるよう配慮します。
- 学校で、いじめ行為のうち、犯罪行為として取り扱われるべき行為が発生した際には、被害を受けた児童の命や安全を守ることを最優先に対応するために、関係法令に基づいて、直ちに警察に相談・通報し、連携して対応します。警察と連携したいじめ問題への対応についても、ご理解とご協力をお願いします。



いじめ防止等基本方針



4月の主な行事予定

8	水	着任式・始業式・入学式 特別4時間日課(給食なし 12:00下校) 健康カード・結核問診票回収 2年色覚検査申込書配付 ※1・3～6年はすぐーるでの配信
9	木	2～6年4時間日課(給食あり 13:15下校) 2～6年給食開始 5・6年二計測 1年10:30下校
10	金	1年11:40下校 ひ・3・4年二計測
13	月	1年11:40下校 1・2年二計測
14	火	1年給食開始 1年4時間日課開始(13:15下校 5/7まで) 2年火曜5時間日課開始(6/15まで)
15	水	ひ・3・4年視力検査 スポーツ振興センター同意書回収
16	木	ひ・3・5年学習参観学年懇談 3・5・ひまわり5時間日課(ひ1年も5時間日課) 1・2年視力検査
17	金	1年学習参観学年懇談(参観3校時、懇談4校時) 2・4・6年学習参観学年懇談 5・6年視力検査
20	月	個人懇談①(1年のみ) 5・6年歯科検診(1・2校時) 交通安全教室 (2校時:1・2年、3校時:3・4年、4校時:5・6年) 小中一貫あいさつ運動①(24日まで)
21	火	個人懇談②(1年のみ) 色覚検査申込書回収 避難訓練・火災(2校時)
22	水	個人懇談③(13:55下校) 2～6年短縮5時間授業 2・4年聴力検査(4年は聞こえの悪い人のみ)
23	木	個人懇談④(13:55下校) 2～6年短縮5時間授業 6年全国学力学習状況調査 2～5年NRT学力検査
24	金	個人懇談⑤(13:55下校) 2～6年短縮5時間授業
27	月	個人懇談⑥(13:55下校) 2～6年短縮5時間授業 1・ひ(1～3・5)年聴力検査 3～6年運動器検診問診票配付 6年全国学力学習状況調査児童質問調査(午前)
28	火	個人懇談⑦(13:55下校) 2～6年短縮5時間授業 3・5年聴力検査
30	木	個人懇談⑧(13:55下校) 2～6年短縮5時間授業

ご確認ください

配付物	配付した日	提出締め切り日
健康カード	昨年度未配付済	4月8日(水)
結核問診票	昨年度未配付済	4月8日(水)
家庭調査票	4月8日(水)	4月9日(木)
個人懇談希望調査	4月8日(水)	4月9日(木)
個人情報の取扱いについてお願い	4月8日(水)	4月10日(金)
スポーツ振興センター同意書	4月8日(水)	4月15日(水)

～お願いです～

- 登校時間は、**8:15～8:25**です。この時間に学校に着くようご協力をお願いいたします。
- 遅刻や欠席の場合は、8:15までに「すぐーる」**で連絡を入れてください。
※担任と直接お話したい場合はお電話で構いません。
- 電話の転送時間は**17:00から翌朝8:00**です。
電話でご連絡をいただく場合には、転送時間外にお掛けいただきますようご協力をお願いいたします。
- 安全の都合上、遅刻・早退する場合は、**必ず保護者の送迎**をお願いいたします。急な体調不良や怪我等での早退も同様です。
- 来校される場合は、**玄関前のインターホンを押して**いただき、職員に要件をお伝えください。
- 持ち物
＜筆入れの中に＞
 - ・鉛筆～2B-Bを5本程度
 - ・消しゴム～白くてよく消えるもの
 - ・赤ペン(赤鉛筆)・青ペン(青鉛筆)・名前ペン(油性・黒)
 - ・直定規(15cm位・二つ折りタイプは×)
- ＜お道具箱の中に＞
 - ・スティックのり ・はさみ(子どもの手に合うもの)
 - ・色鉛筆、またはクーピー
 - ・粘土板(学年による) ・油粘土(学年による)
- ＜その他＞
 - ・上靴(底が白かゴム色のものにご協力ください)
 - ・紅白体育帽子 ・探検バック
 - ・雑巾2枚(机用・床用) ・雑巾をとめる洗濯ばさみ4つ
 - ・鍵盤ハーモニカ ・水筒(必要な人のみ、中身は水かお茶)
 - ・給食袋(ランチマット・エプロン・三角巾・マスク)
 - ・使用ノートにつきましては、学校ホームページで確認の上、ご用意ください。

担任以外のお子さんの相談窓口としてご連絡ください。

- ・健康面について→山本朝美(養護教諭)
 - ・給食について→西崎(栄養教諭)
 - ・スクールカウンセラーについて→池田(生徒指導担当)
 - ・上記以外の相談について→池田、山本正一(教務主任)
- 全職員でお子さんをサポートしていきます。