

ぽっかぽか

1ねんせいってこんなことするよ



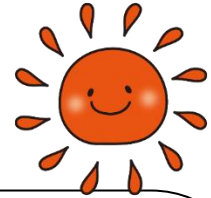
今週は「朝、学校に来た時」から、「学校から帰るまで」どのように過ごすのかをスタートプログラム「きらきらいむ」で学びました。学校からの帰り道を確認めて、自分でできることを少しずつ増やしていますね。きらきらいむでは、担任以外の先生の顔と名前を紹介。学校にはたくさんの応援団がいることをお話ししました。おうちの人以外にも、みんなの成長を支える応援団がたくさんいます。下校指導のお迎えありがとうございます。迷いながらもできるようになる姿が嬉しいです。もうそろそろ一人で帰れそうかな…。4月中は、同じ方面のグループごとに、子どもたちだけで下校します。

| 4月 | 13 (げつ) | 14 (か) | 15 (すい) | 16 (もく) | 17 (きん) |
|--------|--|----------------------------------|--------------------------------------|--------------------------------------|---|
| よてい | 1年生3時間授業 学活「中休みの過ごし方」 (委員会①) | 二計測(1・3・4年) 1年生給食開始・ 4時間授業 | ゆとりの日①(午前授業) | | 参観懇談(全学年3時間 授業:給食なし)・教育活 動説明会(11:25~) |
| もちもの | きゅうしょくぶくろ はんかち・ていっしゅ じゅうちよう | はんかち・ていっしゅ | はんかち・ていっしゅ | はんかち・ていっしゅ | はんかち・ていっしゅ きゅうしょくぶくろもちか えり |
| 8:25~ | 方面別下校③ | 方面別下校④ | コースごと | コースごと | コースごと |
| 1 | こくご | きらきらいむ | ずこう | きらきらいむ | さんすう |
| 8:40~ | いいてんき ひらがな | どんなきょうしつがある のかな みんなであうたおう! | どんどんかくのたのしい な | あいさつ・へんじ ていねいなことば どこになにがあるのかな | かずをかぞえてみよう |
| 2 | がっかつ | にけいそく | ずこう | さんすう | きらきらいむ |
| 9:30~ | やすみじかんのすごし かた おにきめ | しんちょう たいじゅう をはかる。 | どんどんかくのたのしい な | なかよしあつまれ | みんなであうたおう! こうかをおぼえよう |
| 10:15~ | | | | | |
| 3 | さんすう | こくご | こくご | こくご | こくご |
| 10:45~ | なかよしあつまれ | どうぞよろしく かくことたのしいな めいしづくり | どうぞよろしく かくことたのしいな めいしづくり | どうぞよろしく かくことたのしいな めいしづくり | どうぞよろしく かくことたのしいな めいしづくり |
| 4 |  | がっかつ | きらきらいむ | がっかつ |  |
| 11:35~ | | きゅうしょくがはじまる よ! | じゃんけんたいそう みんなであうたおう! こうかをおぼえよう | たいせつな いのちとあ んぜん こうつうあんぜ んとぼうはん | |
| 12:20~ | | | | | |
| 5 | きゅうしょくが はじまります。きゅうしょくぶくろはきんようびに もちかえります。 17にち きんようびは、さんかんびですよ～。おうちのひとが みにきます。(^▽^)/ | | | | |
| 13:35~ | | | | | |
| げこう | 11:40 | 13:15 | 13:15 | 13:15 | 11:10 |

うら面につづく



おしらせとおねがい



○学習参観・学級懇談のお知らせ 4月17日(金)

入学して初めての参観・懇談です。お子さんの頑張る姿を、ぜひご覧ください。

<学習参観>・・・3校時(10:20~11:05)

<教育活動説明会・学級懇談>・・・帰りの会終了後 11:25頃から各教室で行います。
教育活動説明会は、各教室においてTV放送で行います。

※詳しくは、学校からのプリントをご参照ください。

○持ち物について

- ・自由帳～休み時間などに絵を描くために持たせてください。
- ・工作シート～図工の時間に、机が汚れないように敷いて使います。ビニール風呂敷・小さいレジャーシート・厚手のビニールのショッピングバッグを広げたものなど、(大きさは65cm × 45cmぐらい) 5月8日(金)までに、記名の上、持たせてください。お道具箱に入れておきます。
- ・14日(火)から給食が始まります。給食袋(エプロン・頭にかぶるもの・マスク～ジップロックなどに入れて・ランチマット)のご準備をお願いします。おうちで身に付ける練習をしておいてください。

○14日(火)に二計測があります。

- ・身長と体重を計測します。
- ・上着やパーカー以外の衣服は脱がずに計測します。
- ・髪の長いお子さんは、ポニーテール等はさけて横で結ぶなど、身長が測りやすい髪形にしてください。

○下校について

- ・15日(水)からは、子どもたちだけで方面別にまとまって帰ります。(4月いっぱいまで)教師の付き添いはありません。下校のコース・道順をしっかりと確認し、寄り道せずに帰るようにお声掛けをお願いします。
- ・児童会館・自宅・祖父母の家・習い事など、いつもと帰る場所が違う場合は、ランドセルの内側に「帰るコースの色や場所」を書いて入れておくとわかりやすく、お子さんが忘れてしまったときにも安心です。

○体育帽子について

・入学式の日に配付しました。13日(月)に、記名(ひらがな)の上、もたせてください。休み時間の遊びで使います。

○置き教科書について

- ・家庭学習などに使わない「しょしゃ」「せいかつ」「おんがく」「どうとく」の教科書は、学校保管とします。最初に授業で使った日に回収します。図工の教科書は、用意していただく材料などを確認していただくため、持ち帰ります。

○すぐーるの登録について

- ・8日(水)に資料を配付しました。まだの場合は登録をお願いします。

