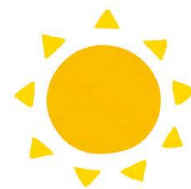




ひだまり



2026年5月15日(金)

お知らせとお願い

【GIGA 開きについて】

18日(月)からの週にGIGA開きが行われます。貸与されたクロームブック(以下、CB)は、基本学校保管し、授業中に使用します。持ち帰る場合は、お知らせします。CBバッグは、PTA予算で購入したものを 사용합니다。バッグが破損した場合などは、各家庭で修理していただくこともあります。

【図書館開き21日(木)について】

学校の図書館での本の借り方を学習し、授業や休み時間に本を借りられるようになります。学校の朝読書や休み時間に読む本を借ります。持ち帰ることもできるので、持ち帰る際に必要な絵本バッグの御用意をお願いします。

バッグは絵本が入る大きさと、トートバッグがおすすめです。大きさ等は問いませんが、キルティングされた布で、30cm×40cm程度が使いやすいかと思います。

【水筒、汗拭きタオルについて】

運動会の練習で、グラウンドで活動することが増えてきます。暑くなることも予想されるので、体育の時間にも給水できるように、できるだけ水筒を持たせていただきたいと思ひます。中身は水でお願いします。また、汗拭きタオルも一枚かばんに入れるようにしていただくと、体育のあとに汗の始末ができます。よろしくお祈ひします。

また、体育はグラウンドで直に地面に座ることもあります。動きやすく汚れてもよい服装で登校させてください。

【生活科のあさがおについて】

2年生からのプレゼントの種を持ち帰りますので是非御家庭でお使ひください。また、お休みしていた子の植えについて、植える日程が異なると発芽の時期も遅れてしまうため、担任がほかの児童と同じ日に植えておきます。御承知おきください。

【運動会について】5月30日(土)予定

<持ち物>

- ・リュックサック(椅子の後ろにかけます。) ・ハンカチ、ティッシュ
- ・汗ふき用タオル ・水筒(水、お茶、スポーツドリンク) ・かっぱ
- ・賞状を入れるクリアファイル

☆学校で入れるもの→体育帽子、ポンポン

<服装>

寒いときにすぐ羽織れるように、気温に応じて長ズボンや長袖の準備をお願いします。色は特に指定はありません。

<下校>

閉会式の後、椅子を体育館下に片付け、グラウンド中央に集合してから解散します。グラウンド中央に必ずお子さんを迎えに来ていただくようお願いひします。下校は12:30頃を予定しています。グラウンド集合前に、移動しているお子さんを連れてお帰ひいただくのではなく、グラウンド中央にてお迎えください。

絵本バッグ…絵本を入れて持ち歩くための
手提げバッグを使います。御用意ください。

1ねん1くみ じかんわり

ひにち	5月18日	19日	20日	21日	22日
ようび	げつ	か	すい	もく	きん
よてい	5時間授業スタート		眼科検診	1年生を図書館に迎える会	
1	せいかつ	さんすう	がんかけんしん	さんすう	たいいく
8:40~	あさがおのおせわ	いくつといくつ		いくつといくつ	かけっこ
2	せいかつ	たいいく	こくご	こくご	たいいく
9:30~	ギガびらき	よっちょれ(グラウンド)	つぼみ	つぼみ	かけっこ
10:35~	しゅうじゅくタイム	しゅうじゅくタイム	しゅうじゅくタイム	しゅうじゅくタイム	しゅうじゅくタイム
3	たいいく	こくご	おんがく	こくご	こくご
10:45~	たまいれ	つぼみ	(しちょうかくしつ)	としよかんへいこう	つぼみ
4	がっかつ	せいかつ	せいかつ	せいかつ	さんすう
11:35~	きゅうしよく・そうじ	クロームブックをつかおう	あさがおのおせわ	クロームブックをつかおう	いくつといくつ
13:30~	しゅうじゅくタイム	しゅうじゅくタイム		しゅうじゅくタイム	
5	こくご	こくご	たいいく	しよしゃ	こくご
13:40~	かきとかぎ	ねことねっこ	たまいれ(たいいくかん)	ひらがなかきじゅん	じしゅう
げこうじこく	14:30	14:30	14:30	14:30	14:30
しゅくだい	プリント	プリント	プリント	プリント	プリント
もちもの	きゅうしよくぶくろ こくごのきょうかしよとノー	こくごさんすうのきょうかしよとノート	こくごのきょうかしよとノート	こくご・さんすうのきょうかしよとノート えほんバッグ	こくご・さんすうのきょうかしよとノート

※ふでいれ・じゅうちょう・おたよりファイル・れんらくちょう・はんかち・ていっしゅは、まいにちもってきます。