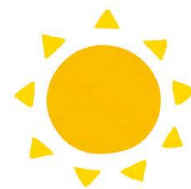




ひだまり



2026年6月12日(金)

お知らせとお願い

【生活科・公園探検について】

18日(木)に、生活科「なつだあそぼう」の学習で、ぎょうせい公園に公園探検に行きます。

6月18日(木) 2, 3校時

<学校出発> 9:40

<公園到着予定> 9:55

<公園出発> 10:35

<学校到着予定> 10:50



<持ち物>

- ・体育帽子 ・たんけんバッグ ・ハンカチ ・ティッシュ
- ・水筒(肩から下げられるひもをつけてください~水かお茶かスポーツドリンク)
- ・家から虫かごを持って行きたいという子は虫かご
- ・雨具(かっぱ)

※雨天時は翌週に延期します。

【児童引き渡し避難訓練について】

19日(金)の5校時に、児童引き取り避難訓練を行います。

以前御連絡いただいている下校方法の確認をお願いします。

詳細は、別紙にて御案内いたします。

【内科検診について】

◇日程 17日(水)

※男女ともに、Tシャツまたは下着1枚で検診します。

着脱しやすい服装にしましょう。

また、脱ぐものには「記名」をしましょう。



1ねん1くみ じかんわり

ひにち	6月15日	16日	17日	18日	19日
ようび	げつ	か	すい	もく	きん
よてい	水泳学習 図書読み聞かせ		内科検診・運動器検診 図書読み聞かせ	公園探検	児童引き取り訓練
1	こくご	さんすう	こくご	さんすう	さんすう
8:40~	おもちゃとおもちゃ	ぜんぶでいくつ	おもちゃとおもちゃ	ぜんぶでいくつ	ぜんぶでいくつ のですと
2	ずこう	たいいく	さんすう	せいかつ	おんがく
9:30~	いろいろなかたちのかみに~あまったかみのかたちから~	ボールなげ	ぜんぶでいくつ	こうえんたんけんぎょうせいこうえんへ	ぶんぶんぶんけんばんハーモニカ
10:35~	しゅうじゅくタイム	しゅうじゅくタイム	しゅうじゅくタイム	しゅうじゅくタイム	しゅうじゅくタイム
3	たいいく	ずこう	おんがく	せいかつ	こくご
10:45~	すいえいがくしゅう	いろいろなかたちのかみに~あまったかみのかたちから~	(しちょうかくしつ)けんばんハーモニカかたつむり	こうえんたんけんぎょうせいこうえんへ	つぼみ
4	たいいく	ずこう	せいかつ	せいかつ	どうとく
11:35~	すいえいがくしゅう	いろいろなかたちのかみに~あまったかみのかたちから~	あさがおのかんさつ	こうえんでみつけたものをまとめよう!	みんなでたのしく
13:30~	しゅうじゅくタイム	しゅうじゅくタイム	しゅうじゅくタイム	しゅうじゅくタイム	しゅうじゅくタイム
5	せいかつ	どうとく	せいかつ	せいかつ	ぎょうじ
13:40~	あさがおのかんさつ	がっこうたんけん	こうえんたんけんけいかく	クロームブックでどうがをみよう!	じどうひきとりくんれん
げこうじこく	14:30	14:30	14:30	14:30	14:00以降
しゅくだい	けいさんどりる17	けいさんどりる18	けいさんどりる19	けいさんどりる20	けいさんどりる21
もちもの	きゅうしよくぶくろ すいえいどうぐ こくごのきょうかしょとノート ずこうのきょうかしょ	さんすうのきょうかしょとノート ずこうのきょうかしょ	こくご・さんすうのきょうかしょとノート	さんすうのきょうかしょとノート すいとう・かっぱ(おしかご)	こくご・さんすうのきょうかしょとノート