



開成小 学習用端末 大切に使おう！約束ポスター



学習用端末は「べんきょう」のための大切な道具です。ルールを守って、正しく使いましょう！

1. 札幌市から「かりているもの」です

この端末は、札幌市から借りている、大切な道具です

・自分のものと同じように大切に

ていねいに使いましょう

・こわしたり、なくしたりしない

ように気をつけましょう



2. 「べんきょう」のために使います

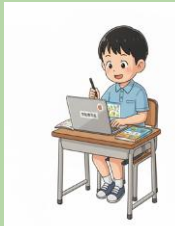
学習と関係のないことには使いません

○：学習の調べもの、先生が「いいよ」と認めたアプリ、ドリル

○：勉強と関係のない動画、勉強と関係のないゲーム、友達ちのおしゃべり

○：勉強と関係のない動画、勉強と関係のないゲーム、友達ちのおしゃべり

○：勉強と関係のない動画、勉強と関係のないゲーム、友達ちのおしゃべり



3. おうちでも「学校のルール」を守ります

おうちに持ち帰っても、これは「学校の道具」

・おうちの人と決めた「時間」と

「場所」で使いましょう

・学校で「ダメ」なことは、

おうちでも「ダメ」です。

（画面を変えたり、勝手にアプリを入れたり×）



4. 休み時間は「先生にきいてから」

委員会活動・係活動などで使うときは、必ず先生に

聞きましょう

・「先生、使ってもいいですか？」

と声をかけてください

・勝手に使ってはいけません



5. 「目」と「体」のけんこうを守ります

目や体を大切にしましょう

・よいしせいで使いましょう（せすじをピン！）

・目と画面は、30cm くらいはなしましょう

・30分に1回は休んで、遠くを見ましょう



6. 使いおわったら？

・きちんとシャットダウンしましょう

・保管庫の決まった場所にもどし、

ケーブルをさしましょう。



みんなでルールを守って、学習名人になろう！