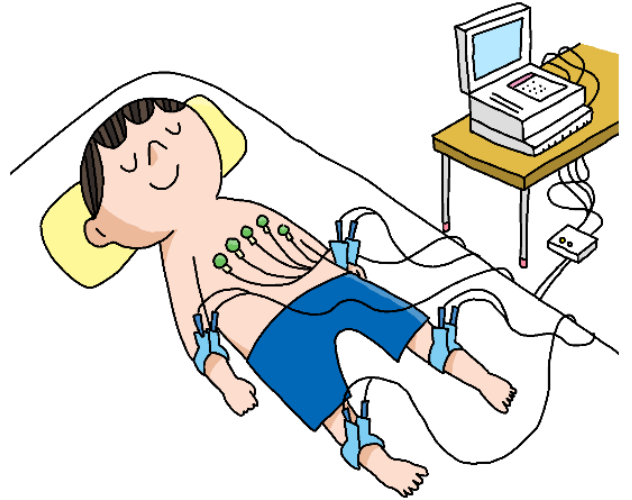


心臓検診のお知らせ

令和6年(2024年)10月22日発行 川北小学校 保健室

(1年生児童・保護者用)

あす がつ にち
明日、10月23日(水)は、
しんぞうけんしん しんおんしんでんすけんさ
心臓検診(心音心電図検査)です。
しんぞう ただ うご しら
心臓が正しく動いているか調べます。



じかん
時間：9：00～11：30
ばしょ かい たもくてきしつ
場所：1階 多目的室

がっこう く まえ じゅんび 学校に来る前にする準備

■ 服は、なるべく上と下が分かれているものを
きてきましょう。ワンピースは不向きです。

■ 脱いだ服が迷子にならないように、
なまえ か かくにん
名前が書いてあるか確認しましょう。



■ 髪が長い人は、結んでみましょう。

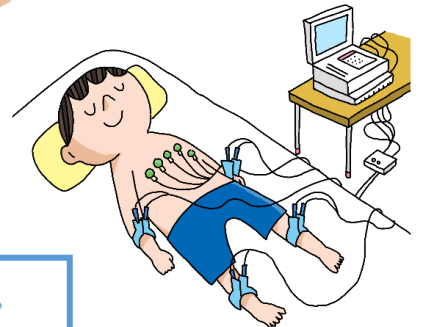
けんさ う かた 検査の受け方

- ① 検査の方が名前を呼びます。
- ② ベッドの上にあおむけになります。
- ③ シャツを首元までめくります。
- ④ 手首と足首に大きなクリップをつけます。
- ⑤ 胸には、吸盤をつけます。
- ⑥ 体の力をぬいて、楽にしてください。

ベッドに上向きで寝るので
ふたつに分けて
まとめた方が
よいでしょう。



いた
痛くありません。
あんしん
安心してください。



※途中^{とちゅう}で動いたり、笑^{うご}ったりすると、やり直^{わら}しになります。

検査のときに気をつけること

しずかに

■心臓がドクドクと動く小さな音を調べます。
待っているときは、声や音を出さず、静かに待ちましょう。

■検査中は体を動かさないようにします。検査をしてくださる方のお話をよく聞いて、検査を受けましょう。



心臓ってなんだろう？

■心臓は胸の中心にあります。

■心臓の大きさは手をグーにしたときと同じくらいです。

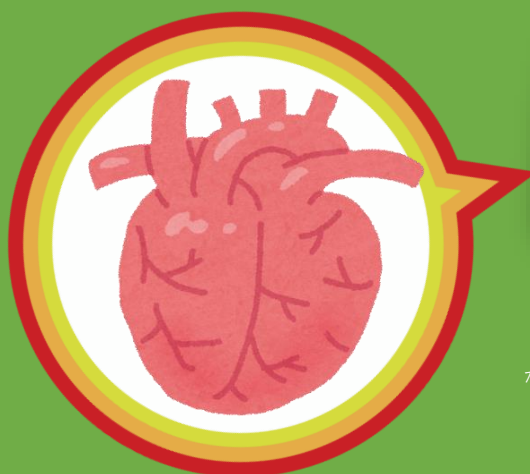
■心臓は4つの部屋に分かれてはたらいしています。

■心臓は規則正しく休まずに動き続けています。

■心臓は強くて疲れにくい筋肉でできています。

■心臓は血液を体のすみずみまで届ける

ポンプの役割をしています。



心臓はこんな
形をしています