



御入学おめでとうございます

ランドセルを背にしたお子様の姿に、保護者の皆様のお喜びもひとしおのことと思います。心よりお祝い申し上げます。

子どもたちは、今日から北野台小学校の1年生です。学校生活を通して、心豊かにたくましく成長して欲しいと願っております。私たち担任一同、子どもたちが毎日、「なかよく・やさしく・げんきよく」学校生活を送っていけるよう、力を合わせて努力してまいります。

1年間、どうぞよろしく願いいたします。

たざき じゅんいちろう
1組 田崎 順一郎

にしべ さやか
2組 西部 さやか

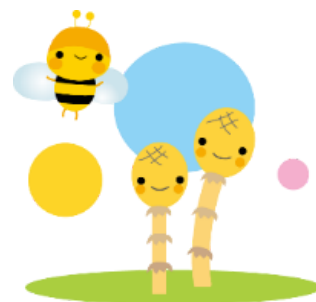
◆本日お渡しした物は、下記の内容になっています。
足りない物がありましたら、担任までお知らせください。◆

お子様にお渡ししたもの

- 教科書………こくご、しよしゃ、さんすう、せいかつ、おんがく、ずこう、どうとく(計7冊)
- ランドセルカバー ……黄色いビニールのカバーです。9日(木)から付けてください。
- 黄色いワッペン………交通事故損害保険が付いています。
- すぐーる登録用紙………学校との連絡に必要なものです。本日、御登録をお願いいたします。


受付でお渡ししたもの(封筒に入れてお渡ししています)

- 学校便り「きたのだい」 ※今後はホームページに掲載し、配付はいたしません。
- 学年便り「はなまる」
- 給食だより
- 学校徴収金の納入についてのお知らせ
- 学校徴収金の同意書
- 健康カードの記入について
- 健康カード
- 入学のしおり
- その他パンフレットなど



※同封の学校徴収金の同意書・健康カードは、必要事項を御記入の上、提出していただくものです。それぞれ期日がございますので、御確認の上、期日厳守での提出に御協力ください。

じかんわり

	6日(月)	7日(火)	8日(水)	9日(木)	10日(金)
行事			入学式 PTA交通指導①	見守り下校① PTA交通指導②	見守り下校② PTA交通指導③
朝				としょっこ	としょっこ
1				がっかつ あいさつ・へんじのしかた おてがみのだしかた、くばりかた といれ、みずのみば、くつばこのつかいかた	せいかつ つくえのなか、どうぐのおきかた
2			にゅうがくしき 	せいかつ ランドセル、うわぎのしまいかた げこうのしかた	がっかつ ろうかのならびかた・あるきかた やすみじかんのすごしかた
3					こくご はるがきた はなしのききかた・すわりかた
4	<p>【提出物のお願い】</p> <p>□札幌市立小中学校等端末貸与申請書兼同意書・アカウント、端末を安心・安全に使うためのチェックポイント(確認書)・学校徴収金同意書・・・4/10まで</p> <p>□健康カード・日本スポーツ振興センター加入届・・・4/13まで</p>				
下校時刻			12:20	10:25	11:35
持ち物連絡				まいにちセット きょうかしよ(せいかつ) たんけんバッグ おどうぐばこ	まいにちセット きょうかしよ(せいかつ・こくご) ぞうきん2まい せんたくばさみ4こ たいいくぼうし とびなわ



まいにちセット(毎日持ってくる物)



- 筆入れ(削った鉛筆5～6本 B～2B 転がらないものが望ましい)
 - よく消える白い消しゴム1個
 - 赤・青鉛筆1本ずつ(または、赤青鉛筆1本)
 - 油性黒マジックペン1本
 - お便利ファイル(一括購入していただいた赤のファイル)
 - 自由帳
 - 連絡帳
 - ハンカチ・ティッシュ
- ※記名をお願いいたします。

※日々の時間割や持ち物、大切な連絡などは、学年便りを通して御家庭にお知らせします。金曜日に発行しますので、必ず目を通し、確認をしてください。

お便りは、お便りファイルに入れて持ち帰ります。自分からおうちの方へ渡すように学校でも声を掛けますが、渡し忘れがないか毎日御確認ください。

学年便りは、北野台小学校のホームページでも見ることができます。

<https://www16.sapporo-c.ed.jp/kitanodai-e/>

〈道具箱について〉

道具箱の中には、下記の物を入れて学校保管とします。必ず、全ての物に記名をして、**9日(木)**に持たせてください。(クーピーなどは1本1本にまで記名をしてください。) スティックのりは消耗品なので、今後は補充が必要となります。学校で、無くなったら、もしくは無くなりそうなら、子どもたちが自分でお家の方に伝え、用意してもらうよう声を掛けます。御家庭でもお子様に時折声を掛けていただくと助かります。(クーピーはつくえの中に入れます。)

□クーピー □クレヨン □はさみ □のり(スティック) □セロハンテープ

お知らせとお願い



○登校時刻について・・・8:15～8:25(教室で準備を終える時刻)

8:25から、朝の活動が始まります。それまでに学習の準備を済ませて自分の席に座っていただけるよう、家を出る時刻を考えて、登校させてください。学校の玄関は、8:15にならないと入ることができません。早すぎないようお気を付けてください。

※遅れてきて、施錠されているときは、玄関横のインターフォンで職員室に連絡してください。

○欠席などの連絡について

欠席・遅刻のときは、**必ず8:15まで**に、すぐーる等で学校へお知らせください。

学校の電話連絡先は**882-5281**(平日8:15～16:45)となっています。また、事前に分かっている場合は連絡帳で知らせていただいても結構です。

※遅刻・早退の場合は、安全のため、保護者の送迎が必要です。

○教材・配付物の確認と記名について

教科書やノート、体育帽子など、全員が同じ物を持っています。また、鉛筆や消しゴムなどを落としてしまうと自分の物かどうか分からなくなってしまうことがあります。自分の物とはっきり分かるように、**持ち物には全て名前を書いてください。**鉛筆やクーピーなど細いものは、名前シールを活用したり、名前を書いた紙をセロハンテープで貼ったりするとよいです。

○鍵盤ハーモニカ・絵の具セットの斡旋販売について

鍵盤ハーモニカ・絵の具セットは、斡旋販売をしています。ここ数年、安価な鍵盤ハーモニカをオンラインショップ等で購入した結果、音が出なくなってしまうと困ってしまうお子様が時々見られます。学習で困らないものを御用意いただくようお願いいたします。

☆鍵盤ハーモニカ・・・後日、改めてお知らせいたします。

☆絵の具セット・・・絵の具セットは、後日、写真付きの申込み袋を配付します。申込み袋に代金を入れて、保護者の方が17日(学習参観懇談日)に持参し、直接業者に申し込みいただきます。後日、学校を通してお渡しすることになります。また、絵の具セットの筆や絵の具、鍵盤ハーモニカのホースや吹き口など、単品でも購入いただけます。

◆鍵盤ハーモニカ:スズキ楽器メロディオン(ソフトケース)ブルー・ピンク 5100円

◆絵の具セット:サクラクレパス水彩セットコンパクト縦型(4タイプ)3600円



○新1年生一括購入教材について

1日入学で購入していただいたもので、道具箱以外の物については、**10日(金)**までに持ってくるようお願いいたします。持ち物には全て記名をお願いいたします。

・体育帽子

・**跳びなわ(跳びやすい長さに調節して持たせてください。**跳びなわの中央を両足で踏んで、持ち手がわきの下にくるくらいが跳びやすいです。)

・国語・算数のノートと連絡帳、お便りファイルは道具箱から出してランドセルに入れて使います。

※算数ブロック・油粘土は、学校のものを使用していきますので一括購入教材に入っていません。

○連絡帳について

事前に欠席することが分かっている場合の連絡や、体育を見学するとき、持ち物の問合せなどの連絡に使用していただければと思います。なお、お子様に関するご相談については、詳細なお返事を書けないことがありますので、お電話で御連絡ください。

○給食セットについて

13日(月)から給食が始まります。自分で身支度ができるように、御家庭でも練習してください。毎週末に、給食袋を持ち帰りますので、洗濯をして月曜日に持たせてください。

・スモックかエプロン(自分で身支度できるもの。食事中も身に付けます。)

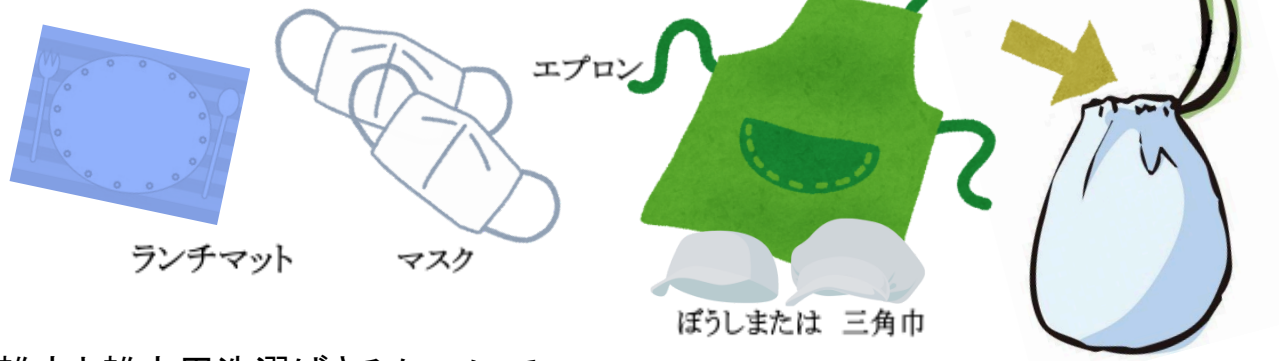
・給食用のぼうし(自分で身支度できればバンダナ・三角巾でもよいです。)

・ランチマット(汚れた場合には週末ではなくとも持ち帰る場合があります。)

・マスク(忘れがちなので確認をお願いいたします。)

・給食袋は、口をしぼって机の横に提げます。結び目から袋の底まで35cmに収まるようなものを御用意ください。

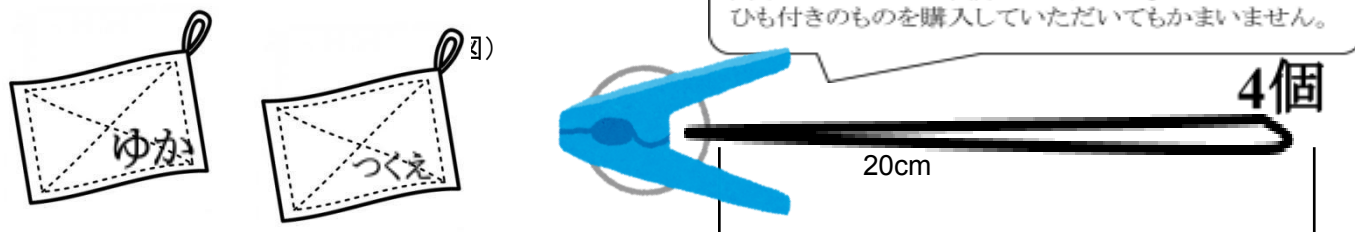
長いと床につき、不衛生となることがあります。



○雑巾と雑巾用洗濯ばさみについて

・雑巾2枚(雑巾に「つくえ」「ゆか」と名前を明記してください)と雑巾を留める洗濯ばさみ四つ(下図を参照)の用意をお願いいたします。

10日(金)までに記名して持たせてください。



○見守り下校について

9日(木)から13日(月)までの3日間、教員が通学路の見守りを行います。寄り道をせずに帰るよう学校でも指導しますが、御家庭でも声を掛けてください。

☆帰り先に変更がある場合は、必ず担任まで連絡してください。

☆お子様の下校について心配がある場合には、保護者の付き添いをお願いいたします。

☆通学路は安全面を考慮し設定しています。保護者の方に決めていただいた通学路を御確認ください。

○体育の授業や服装について

体育の時、ケガ等で授業に参加できない場合は、連絡帳などで担任までお伝えください。授業時は、運動にふさわしい服装の着用をお願いします。スカートやデニム地のパンツ(ストレッチ生地)、装飾品がついた服などは、安全衛生の面から望ましくありません。「鉄棒運動」の時は、安全面から長袖(パーカーなどの帽子ありは禁止)・長ズボンを推奨していきます。「マット・跳び箱運動」の時は、フードありが禁止です。また、髪の長い人はまとめてきましょう。御理解・御協力をお願いいたします。