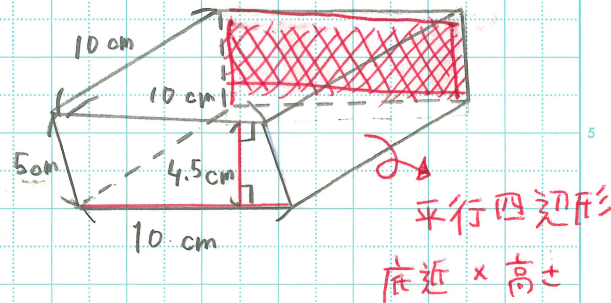
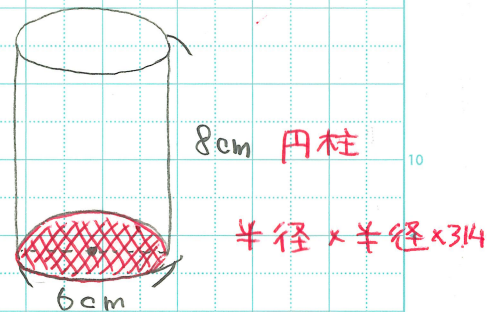


めあて
算数のテストにむけて

①
式 $10 \times 4.5 \times 10$
答え 450 cm^3



②
式 $3 \times 3 \times 3.14 \times 8$
答え 226.08 cm^3



③
この展開図を組み立てると、底面積が 75 cm^2 の三角形で、高さが 3 cm の三角柱ができます。
式 7.5×3
答え 22.5 cm^3

④
式 $4 \times 3 \div 2 = 6$
 $48 \div 6 = 42$

$42 \times 6 = 252$ 答え、 252 cm^3

三角形の求め方
底辺 x 高さ $\div 2$

平行四辺形の求め方
底辺 x 高さ

円の求め方
半径 x 半径 x 3.14

台形の求め方
(上底 x 下底) x 高さ $\div 2$

- ①
あ 底面積 100 cm^2 高さ 3 cm
い 底面積 100 cm^2 高さ 3 cm
う 底面積 25 cm^2 高さ 12 cm

②
 300 cm^2

