



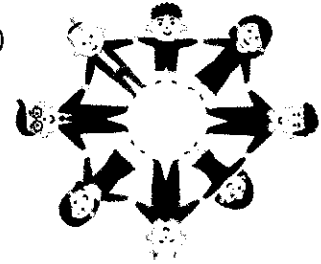
とは

みなさんのご参加
お待ちしております♪

子どもの健全な成長を図ることを目的に、保護者（Parent）と先生（Teacher）が協力して、それぞれの地域に即した社会教育活動を進める団体（Association）です。

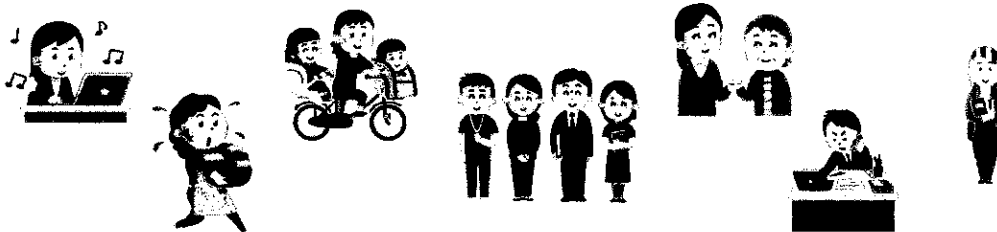
1) P T Aはボランティア精神が基盤です。

P T A活動は、あくまでも他人から押しつけられたり強いられたりするものではなく、自ら志して行うボランティア活動です。多くの方の参加により、P T A活動の輪を広げていきましょう。



2) P T A会員は様々です。

子どもの保護者という立場と、子どもの教師という立場の違いをもった会員で構成されている団体です。また、保護者についても年齢・職業・生活環境などがそれぞれ異なっています。会員が多様であることは、P T A活動を効果的にしたり困難にしたりするものでもありますが、活動を進めていく上では、お互いの役割や責任をはっきりしていくことが大切です。



3) P T Aは学校と家庭との「かけ橋」です。

「教育」というと、すぐ学校での教育と考えがちです。しかし、家庭での教育も重要であり、家庭・学校・社会が協力しあって、子どもの教育環境を考えることが必要です。また、子どもが受ける教育内容もどんどん変化しつつあります。保護者として学校への参加意識や問題意識を常にもつことも大事ではないでしょうか。P T Aでの学習活動は保護者と教師の相互学習が原則であり、生涯学習の一環として取り組む態度が必要です。



PTAってどんなことしてるの？

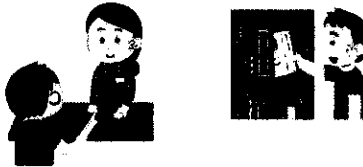


子どもたちの環境を整える

運動会など学校行事の
お手伝い



学校図書館の図書購入や
お手伝い



子どもたちの安全を守る



学校周辺の環境整備
(花壇整備・ゴミ拾い)



PTA共済会
共済制度の利用



交通安全指導や街頭啓発



こんなことしてるよー

家庭と学校のつながり



周年行事や卒業式等で
記念品を贈呈
(お餅・卒業証書入れなど)



保護者と教師間での交流

地域とのつながり



地域周辺住民と連携
(除雪・スクールガード)



【PTAの活動紹介】



- ◎ P T A 活 動…花壇整備・交通安全指導・開放図書などのボランティアを随時募集します。
 - ✦ 花 壇 整 備…苗植え・除草・清掃など。
 - ✦ 交 通 安 全 指 導…学期初めの3～5日間（8月・1月・次年度4月）の登下校指導。
 - ✦ 開 放 図 書 館…年度初めに、書架整理作業・年度末（3月中旬）の手伝い等を募集しています。
 - ✦ 雑 巾 寄 付…全児童に雑巾の寄付をお願いします。

- ◎ 役 員 選 考 委 員…役員と担当教諭で構成し、役員の選考にあたります。

- ◎ 予 算 委 員…開放図書担当者、会計、担当教諭で構成し、次年度予算の原案を作成します。

- ◎ 家 庭 教 育 学 級…保護者同士の学びの場、交流の場として会員を募り運営。

- ◎ P T A サ ー ク ル…学校施設を利用し、同好の活動を希望するPTA会員を募り運営。

- ◎ 鴻 城 み ん な の 会…保護者同士の親睦とPTA活動への協力を目的として、自主的に運営。

- ◎ 開 放 図 書 館…札幌市より委託され、PTAと地域が協力して運営。

□ 会計について

◇ 一般会計

- ・ 保護者・先生による会費収入でまかなわれます。
- ・ 活動していく上で必要な経費です。

ボランティア活動等の活動費

開放図書館の助成

卒業式記念品

など

◇ 特別会計

- ・ 資源回収などの収益金を積み立て、児童・PTA活動活性化のために役立てています。
- ・ 運用については、その年度で検討します。

・ 水泳学習の補助

・ など

詳しくは、新年度
にお知らせする
定期総会資料を
ご覧ください。



◇◇◇札幌市PTA共済会共済制度について◇◇◇

鴻城小PTAは、札幌市PTA共済会共済制度に団体加入しています。
詳細は、PTA総会時期に配付されるパンフレットをご参照ください。

補償内容は・・・

- ◎ 児童については、学校管理下外（下校後・休日など）でおきた事故によるケガが補償されます。

「日本スポーツ振興センター」の補償と合わせると、災害に関する補償は24時間補償となります。



- ◎ PTA会員（保護者や教師）については、PTA行事参加中（往復途上も含む）におきた事故によるケガが補償されます。



該当するようなことがありましたら、担任の先生または事務局Tに連絡してください。

保険金請求の流れ（ケガによる入通院の場合）

- ① 事故の発生
↓
- ② 担任の先生または事務局Tに連絡
↓
- ③ 書類を受け取り、「事故報告書」を作成
↓
- ④ 「事故報告書」を事務局Tに提出し、「保険金請求用紙」を受け取る
↓
- ⑤ 治療が終わったら、④で受け取った「保険金請求用紙」に必要事項を記入し、事務局Tに提出する。

* 保険金請求にあたっては、領収書や診察券のコピーが必要です。

* 保険期間は、6月1日～翌年3月31日 ※新年度以降期のため変則的な機関となっています。再来年度は、4月1日～となります。
(ただし、新1年生は入学した日から、卒業生は3月末日までの対象となります。)