

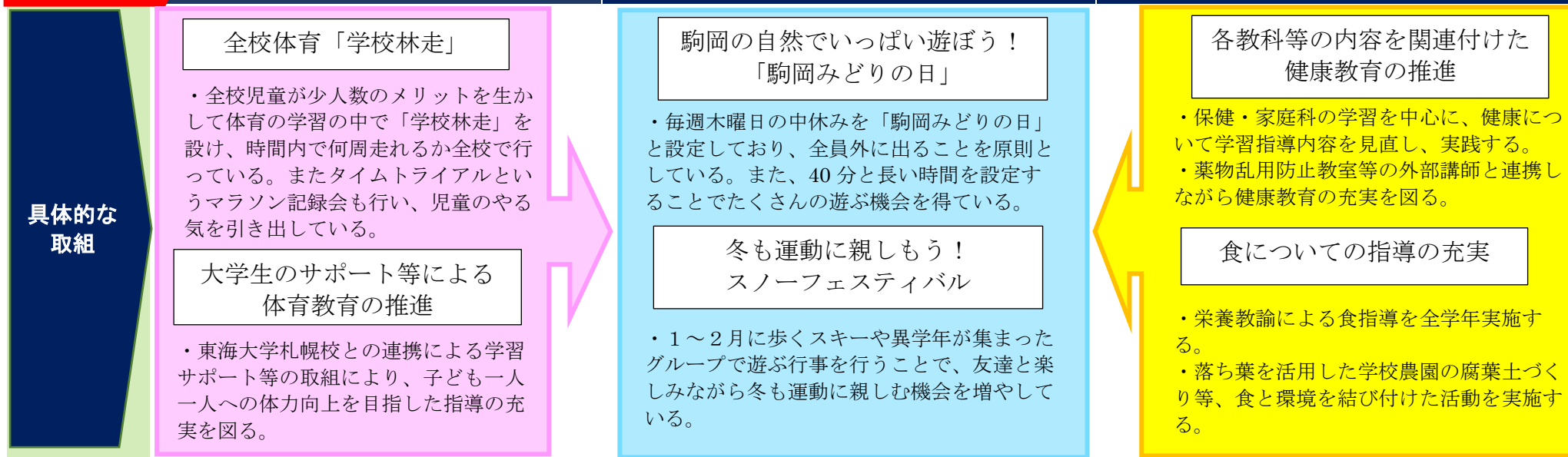
令和8年度「健やかな体」育成プログラム

学校番号：26010

学校名：駒岡小学校

	令和7年度全国体力・運動能力、運動習慣等調査 結果	分析
体力・運動能力 <男子>	<ul style="list-style-type: none"> ○全国平均を上回っている→握力、20mシャトルラン ○全国平均とほぼ同程度であるがやや上回っている。→ソフトボール投げ 	<ul style="list-style-type: none"> ○学校の敷地内に林があるため、休み時間等で外に出て遊ぶ児童が多いことから20mシャトルランが全国平均より上回ったのではないかと考える。 ○冬期間は雪遊びに集中する傾向があり、体育館で遊ぶ児童が少なくなってしまう。そのため、瞬発力が鍛えられる鬼ごっこ等の遊びが、減少し、50m走が全国平均を下回ってしまったのではないかと考える。 ○総運動時間が60分未満の児童が全国平均より高く、バス通学により放課後の時間が制約されることに加え、放課後の習い事をしている児童が多いからではないかと考える。
体力・運動能力 <女子>	<ul style="list-style-type: none"> ○全国平均を上回っている→握力、反復横跳び、20mシャトルラン ○全国平均とほぼ同程度であるがやや上回っている。→立ち幅跳び、ソフトボール投げ 	
運動・スポーツへの意識、運動習慣	<ul style="list-style-type: none"> ○運動・スポーツが好き、やや好き 男子：100%（全国93.5%） 女子：100%（全国85.8%） 	

三つの取組	①体育・保健体育等の授業の充実	②授業以外で子どもの運動機会を創出する取組	③子どもが自ら健康の保持増進を図る取組
-------	-----------------	-----------------------	---------------------



家庭・地域との連携・協働	<ul style="list-style-type: none"> ・保護者アンケート(11月実施)等において、本校の「健やかな体」の育成に関わる取組について評価・ご意見をいただき、改善につなげる。
--------------	---