

# 札幌市立向陵中学校 学校案内

〒064-0824 札幌市中央区北4条西28丁目1-30 Tel: 011-611-4271 Fax: 011-615-6907



## 校訓

○自主独立 ○明朗潤達

### 教育目標

- 1 自ら知識を磨き、すすんで創造する力を養う
- 2 自然や人間の美しさを愛し、情操を豊かにする
- 3 強い意志を持ち、節度ある行動をする
- 4 体を鍛え、明朗で健康な心身を養う
- 5 自主独立の気風を養い、社会連帯の精神を身につける

向陵中学校は、昭和23年(1948年)札幌市における7番目の新制中学校として開校し、これまで長い歴史を重ねてきた学校です。「自主独立」「明朗潤達」という校訓の下で中学校生活を過ごし、逞しく成長をしてこの向陵の学び舎から巣立っていった約30,000名を超える卒業生は、社会の様々な分野で活躍しています。

歴史と伝統を積み重ねてきた向陵中学校の生徒である誇りと自覚を胸に、より高い理想を求め、お互いが切磋琢磨、励まし合いながら自分たちの力で新たな歴史と伝統を築き上げていこうと、日々、努力を続けています。学習、学校行事、学年・学級活動、生徒会活動、部活動など、あらゆる場面において生徒と教師が一体となって躍動し、これからの新しい未来を切り拓いていこうとする力を育む、それが向陵中学校です。

### 校章の由来

図案は「向」という字を三つ組み合わせて初代萩原校長の教育の理想・学校づくりの方針を表しています。当時本校には「円山」「桑園」「大通」の三つの小学校から生徒が入学すること、教育は「保護者」「先生」「生徒」の三者が一体になって効果を上げること、また「天のとき」「地の利」「人の和」の三つの立場が大切であることを象徴しようとした。それらを「中」によって統一してあります。考案は後藤久雄先生で、昭和23年9月1日に決定しました。

### 校歌

作詞 飯田広太郎  
作曲 伊福部昭

一 朝霧晴れて 風かぐわしく  
手稲の連峰 雲青きところ  
石狩の野に 毅然とたてる  
学舎 向陵中学校

二 夕かげ淡く 北斗またたき  
鐘の音遠く 野を渡るところ  
気高き望みに あこがれ集う  
我らの幸を たたえずや

三 明るき庭に 肩組み交わし  
まことの一路 ふみゆくところ  
若き生命は 泉と湧きて  
久遠の園生 花咲かん

# I 教育課程について

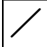

- (1) 日課表
- (2) 授業時数
- (3) 固定時間割例（月予定を参照）

開 錠	8:15
登 校	～ 8:30
朝の読書	8:30～ 8:40
朝の会	8:40～ 8:50
1校時	8:55～ 9:45
2校時	9:55～10:45
3校時	10:55～11:45
4校時	11:55～12:45
給 食	12:45～13:20
昼休み	13:20～13:40
5校時	13:45～14:35
6校時	14:45～15:35
帰りの会	15:40～15:50
清 掃	15:50～16:05
一般生徒下校	～16:15
放課後活動	～16:45
部活動	～19:00

	1 学年	2 学年	3 学年
国語	4	4	3
社会	3	3	4
数学	4	3	4
理科	3	4	4
音楽	1.3	1	1
美術	1.3	1	1
保健体育	3	3	3
技術家庭	2	2	1
英語	4	4	4
道徳	1	1	1
学級活動	1	1	1
総合的な 学習の時間	1.4	2	2
週時間	29	29	29

※数字は週時数      ※1 単位時間は 50 分

I 期時間割					
	月	火	水	木	金
1	英語	保健	国語	理科	体育
2	理科	国語	理科	数学	国語
3	数学	技家	音楽	国語	技家
4	社会	社会	数学	社会	英語
5	美術	英語	体育	英語	数学
6	音/美	道徳	学活	総合	

 …授業カット       …特別時間割

新入生受付（予定）

○日 時    令和 8 年 4 月 1 日(水)    13:00～

○場 所    向陵中学校 体育館

・服装は小学校時と同様でよいです。

・筆記用具と資料を入れるカバンが必要です。

入学式（予定）

○日 時    令和 8 年 4 月 9 日(木)    10:00～

○保護者の方は 9:15 より校舎にお入りいただけます。

(4) 評定の時期について

国・数・社・理・英…3 学期制

音・美・保体・技家…前後期制

(5) 学校行事

年間行事予定表を参照

(6) 「すぐーる」について

学校と保護者の連絡は、アプリ「すぐーる」を主に使用しています。入学後は登録をよろしくお願いします。

## 3 学校納入金について

納入金額   （参考）令和 7 年度納入金額概要

※ 年間納入額   18,695 円

                  在校生の兄弟・姉妹がいる場合は   13,995 円

1	PTA 会費等	5,160 円
2	日本スポーツ振興センター費	460 円
3	生徒会費（行事費含む）	1,400 円
4	教科実習費	9,488 円
5	学年諸費他	2,187 円

- ◎ 納入方法について
- ・ゆうちょ銀行口座からの自動引き落としです
- ・5 月から 11 月の計 5 回を予定しています。
- ◎その他に、ワーク等とアルトリコーダーの販売を 4 月上旬に予定しています。
- （およそワークは 9000～10000 円程度、アルトリコーダーは 2500 円程度。
- 上記年間納入総額には含まれていません。）
- ◎学校給食費は今年度 65,000 円程度でした。

## 2 生活のきまり、制服等について

R7 年度現在のものです。

落ち着いた環境で充実した生活を送れるように、向陵中学校には「生活のきまり」があります。生徒の皆さんが、学校という集団生活の場で気持ちよく生活するための大切なルールです。

本校の「きまり」について十分御理解をいただき、御協力をお願いいたします。

※不明な点がありましたら、遠慮なさらずにお問い合わせください。



### 1 登下校について

- ・登校時間は、8時 15 分から8時 30 分までとし、原則、徒歩通学です。

8 時 30 分までに教室に入っていなければ遅刻となります。

### 2 標準服について

- ・詰襟の学生服かセーラー服かどちらかをお選びください。

学生服は、スラックスでノータックのものとなっています。セーラー服はスカートかスラックスタイプを選択できます。

スカートについては極端に長いものや短いものは避けてください。

- ・学生服、セーラー服の中は、派手な色や柄物は避けてください。
- ・夏服は、本校指定の半袖ポロシャツ（白色・紺色 袖に校章、ボタンにローマ字で校名入り 令和 6 年度より導入し、購入は任意です。）白色の Y シャツ、ブラウス、ボタンダウンシャツ、開襟シャツを認めています。Y シャツ等の中は派手ではない色の T シャツか肌着としています。

### 3 名札について

- ・クリップ式名札(安全ピン付き、令和6年度より学年色の下線付き)で、校内で左胸に取り付けます。入学後に配付し、3年間使用します。※ジャージのネームは、学年色で令和 8 年度新入生は黄色になります。

### 4 靴下について

- ・標準服や運動着に合わないものや派手な色柄は避けてください。

### 5 防寒着について

- ・防寒着、コート類は、色、形とも原則として自由です。

### 6 上靴について

- ・紐付きの運動靴で、色は白を基調とします（上靴の底をこすると、床に色がつくものは避けてください）。

### 7 外靴について

- ・夏靴は紐付きの運動靴（マジックテープも可）とします。冬靴は原則として自由です。ブーツは靴箱に収納できる高さ（27 c m）までのものにしてください。

### 8 頭髮について

- ・清潔さを保ち、学習時や食事の邪魔にならないようにしてください。パーマ、染色は禁止です。
- ・前髪は目にかからない長さとし、襟（肩）以上に長い場合は、ゴム・ピンでまとめてください。装飾的なものは禁止です。

### 9 カバンについて

- ・机のフックにかけられる大きさ（高さ 60 c m 程度）で、教室内での通行の妨げにならないものとします。キーホルダーは他人のカバンと区別するために邪魔にならない程度につけて構いません。

### 10 持ち物について

- ・原則として学校生活に必要な物品や金銭、貴重品等は持ってこないことになっています。
- ・事情により金銭やスマートフォン等（スマートウォッチを含む）を持たせたいときは担任に御連絡・御相談ください。

# 部活動 入会金（5,000 円）以外の個人費用一覧

※令和 7 年度の活動に使われたおおよその金額です。

部 名	消耗品	ユニホーム	年間交通費 練習試合、公式戦などの 地下鉄、バス代	その他	概算合計
野 球	【グラブ・スパイク・アップシューズ】 25,000 円程度	【試合用一式】 15,350 円 【練習用一式】 12,510 円	練習試合・大会遠征 5,000～10,000 円程度	大会前球場使用料 使用料金 1 回 100 円位。	53,000 円 程度
	※バットはチームの物貸出可。 希望者はチームで揃えた【バッグ】約 9,000 円【半袖 V ジャン】約 6,000 円【フリースパーカ】約 8,000 円				23,000 円程度
サ ッ カ ー	【スパイク・レガース】 10,000 円程度	【ゲームパンツ・ソックス】 11,000 円程度	練習試合・大会多い 30,000 円	【登録料】 1,500 円程度 【フットサルボール】 6,000 円程度	58,500 円 程度
ソフトテニス (男女)	【ラケット・シューズなど】 20,000 円程度	12,000 円程度	大会・練習試合多い 10,000 円程度 (個人によって違いあり)	ゼッケン代 1,600 円 【登録料】 1,400 円	43,000 円 程度
	【希望者のみ】 ウィンドブレーカー上下 20,000 円程度				20,000 円程度
陸 上 競 技	【スパイクシューズ】 15,000 円程度	ユニフォーム ランニングシャツ ランニングパンツ 合計 10,000 円程度	大会・記録会・練習会が多い。 厚別競技場までの地下鉄代。 個人によって違いあり。	【登録費】 1,500 円程度 【中体連以外の各種大会参加料】 腰ゼッケン 800 円程度 アスリートビブス 700 円程度 大会 1 種目 1,500 円程度 記録会 1 種目 1000 円程度	40,000 円程度 全道・全道新人に 出場する場合必要 経費加算
男子 バスケットボール	【シューズ】 12,000 円程度	【ハーフパンツ】 濃淡 2 枚 11,600 円	練習試合多い 10,000 円	【登録料】 2,000 円	35,000 円程度
	※希望者 スウェット上下: 13,000 円 Tシャツ: 1 枚 3,500 円 ロンT: 4,000 円 ナンパリング: 4,500 円				25,000 円程度
女子 バスケットボール	【シューズ】 12,000 円程度	【ハーフパンツ】 12,000 円程度	練習試合多い 10,000 円程度	【登録料】 2,000 円	36,000 円程度
	【希望者】 ウォーマー: 15,600 円 Tシャツ: 3,100 円 ロンT: 3,400 円 ナンパリング: 4,200 円				30,000 円程度
バレーボール	【シューズ・ウイ等】 10,000 円程度 ※ 3 年間使用	ゲームパンツ 2,800 円 ビスト希望者 5,000 円 ※ 3 年間使用	練習試合あり 月 1000 円～2000 円	【練習会参加費】 5,000 円程度 個人登録料 500 円	1 年次 30,000 円程度
バドミントン	【ラケット・シューズ・シャトルなど】 45,000 円程度	【シャツ・パンツ・ゼッケン・Tシャツ】 25,000 円程度	10,000 円～3,000 円	【個人参加料】 5,000 円程度	100,000 円 程度
卓球 (男女)	【ラケット・ラバーなど】 15,000 円程度	【シャツ・パンツ】 10,000 円程度	5,000 円程度 (チャージ 済みのサピカが便利です。)	【登録料】 800 円 【個人参加料】 700 円	31,500 円
科 学			3,000 円程度 (サピカがあると便利です。)	【白衣 (任意購入)】 5,000 円程度	3,000 円程度 (白衣 5,000 円程度)
吹 奏 楽	【チューナー、スワブ代他】 (楽器によって異なる) 年間 10,000 円弱	【演奏会時の黒靴 (ローファー)】 3,000 円程度	演奏会・ホール練習 の移動 3,000 円程度	【後援会費】 年間 30,000 円 【演奏会チケット】 4,000 円程度	50,000 円 程度
美 術			外部展覧会等があった 場合の移動、1,000 円程度		1,000 円 程度
茶 道	懐紙 500 円前後			初歩セット 2,800 円程 度 (任意購入) 抹茶、茶菓等 500 円	3,800 円 程度

※水泳・スキー等、本校に設置されていない競技は所属先のチームからの中体連参加をお願いしております。

## 4月 予定表

家庭用

札幌市立向陵中学校(札幌市中央区北4条西28丁目1番30号 電話611-4271)

[illegible]

令和7年度				5月 予定表				家庭用																																																																																																																																																																																																																																																																																																																																																																																																																																																																																																																																																																																																																																																																																																																																																																																																																																																																																																																																																																																																																																																																																																																																																																																																																																																																																																																																																																																																																																																																																																																																																																																																																																																																																																																																																																																																							
B		第1週 行事予定		校時		学年		A		第2週 行事予定		校時		学年		B		第3週 行事予定		校時		学年		A		第4週 行事予定		校時		学年		B		第5週 行事予定		校時		学年																																																																																																																																																																																																																																																																																																																																																																																																																																																																																																																																																																																																																																																																																																																																																																																																																																																																																																																																																																																																																																																																																																																																																																																																																																																																																																																																																																																																																																																																																																																																																																																																																																																																																																																																																																									
				1		2		3				1		2		3				1		2		3				1		2		3				1		2		3																																																																																																																																																																																																																																																																																																																																																																																																																																																																																																																																																																																																																																																																																																																																																																																																																																																																																																																																																																																																																																																																																																																																																																																																																																																																																																																																																																																																																																																																																																																																																																																																																																																																																																																																																																							
月	給食 1 2 3 年 年 年							5 こどもの日						12 校内会議		完全下校		1 月1 月1 月1		19 ⑤2年結団式(体育館)		1 月1 月1 月1		26 校内会議		1 金1 金1 金1				1 火1 火1 火1		20 2年宿泊学習①		1 ・ 行 ・		27 尿検査2次(再)		1 火1 火1 火1				1 水1 水1 水1		21 2年宿泊学習②		1 ・ 行 ・		28 ⑤3年結団式(体育館)		1 水2 水2 水2				1 火2 火2 火2		22 2年臨時休業日		1 ・ 行 ・		29 3年修学旅行①		1 木1 木1 木1		30 1年校外学習		1 行 ・ 総				1 金2 金2 金2		23 環境整備日		1 火1 火1 火1		24		1 金1 金1 金1		25		1 火2 火2 火2				1 水2 水2 水2				1 火3 火3 火3				1 木2 木2 木2				1 金2 金2 金2				1 火3 火3 火3				1 水3 水3 水3				1 火4 火4 火4				1 木3 木3 木3				1 金3 金3 金3				1 火5 火5 火5				1 水3 水3 水3				1 火6 総 総				1 木4 木4 木4				1 金4 金4 金4				1 火6 総 総				1 水4 水4 水4				1 火5 火5 火5				1 木5 木5 木5				1 金5 金5 金5				1 火5 火5 火5				1 水5 水5 水5				1 火6 総 総				1 木6 学 学				1 金6 学 学				1 火6 総 総				1 水6 学 学				1 火6 総 総				1 木6 学 学				1 金6 学 学				1 火6 総 総				1 水6 学 学				1 火6 総 総				1 木6 学 学				1 金6 学 学				1 火6 総 総				1 水6 学 学				1 火6 総 総				1 木6 学 学				1 金6 学 学				1 火6 総 総				1 水6 学 学				1 火6 総 総				1 木6 学 学				1 金6 学 学				1 火6 総 総				1 水6 学 学				1 火6 総 総				1 木6 学 学				1 金6 学 学				1 火6 総 総				1 水6 学 学				1 火6 総 総				1 木6 学 学				1 金6 学 学				1 火6 総 総				1 水6 学 学				1 火6 総 総				1 木6 学 学				1 金6 学 学				1 火6 総 総				1 水6 学 学				1 火6 総 総				1 木6 学 学				1 金6 学 学				1 火6 総 総				1 水6 学 学				1 火6 総 総				1 木6 学 学				1 金6 学 学				1 火6 総 総				1 水6 学 学				1 火6 総 総				1 木6 学 学				1 金6 学 学				1 火6 総 総				1 水6 学 学				1 火6 総 総				1 木6 学 学				1 金6 学 学				1 火6 総 総				1 水6 学 学				1 火6 総 総				1 木6 学 学				1 金6 学 学				1 火6 総 総				1 水6 学 学				1 火6 総 総				1 木6 学 学				1 金6 学 学				1 火6 総 総				1 水6 学 学				1 火6 総 総				1 木6 学 学				1 金6 学 学				1 火6 総 総				1 水6 学 学				1 火6 総 総				1 木6 学 学				1 金6 学 学				1 火6 総 総				1 水6 学 学				1 火6 総 総				1 木6 学 学				1 金6 学 学				1 火6 総 総				1 水6 学 学				1 火6 総 総				1 木6 学 学				1 金6 学 学				1 火6 総 総				1 水6 学 学				1 火6 総 総				1 木6 学 学				1 金6 学 学				1 火6 総 総				1 水6 学 学				1 火6 総 総				1 木6 学 学				1 金6 学 学				1 火6 総 総				1 水6 学 学				1 火6 総 総				1 木6 学 学				1 金6 学 学				1 火6 総 総				1 水6 学 学				1 火6 総 総				1 木6 学 学				1 金6 学 学				1 火6 総 総				1 水6 学 学				1 火6 総 総				1 木6 学 学				1 金6 学 学				1 火6 総 総				1 水6 学 学				1 火6 総 総				1 木6 学 学				1 金6 学 学				1 火6 総 総				1 水6 学 学				1 火6 総 総				1 木6 学 学				1 金6 学 学				1 火6 総 総				1 水6 学 学				1 火6 総 総				1 木6 学 学				1 金6 学 学				1 火6 総 総				1 水6 学 学				1 火6 総 総				1 木6 学 学				1 金6 学 学				1 火6 総 総				1 水6 学 学				1 火6 総 総				1 木6 学 学				1 金6 学 学				1 火6 総 総				1 水6 学 学				1 火6 総 総				1 木6 学 学				1 金6 学 学				1 火6 総 総				1 水6 学 学				1 火6 総 総				1 木6 学 学				1 金6 学 学				1 火6 総 総				1 水6 学 学				1 火6 総 総				1 木6 学 学				1 金6 学 学				1 火6 総 総				1 水6 学 学				1 火6 総 総				1 木6 学 学				1 金6 学 学				1 火6 総 総				1 水6 学 学				1 火6 総 総				1 木6 学 学				1 金6 学 学				1 火6 総 総				1 水6 学 学				1 火6 総 総				1 木6 学 学				1 金6 学 学				1 火6 総 総				1 水6 学 学				1 火6 総 総				1 木6 学 学				1 金6 学 学				1 火6 総 総				1 水6 学 学				1 火6 総 総				1 木6 学 学				1 金6 学 学				1 火6 総 総				1 水6 学 学				1 火6 総 総				1 木6 学 学				1 金6 学 学				1 火6 総 総				1 水6 学 学				1 火6 総 総				1 木6 学 学				1 金6 学 学				1 火6 総 総				1 水6 学 学				1 火6 総 総				1 木6 学 学				1 金6 学 学				1 火6 総 総				1 水6 学 学				1 火6 総 総				1 木6 学 学				1 金6 学 学				1 火6 総 総				1 水6 学 学				1 火6 総 総				1 木6 学 学				1 金6 学 学				1 火6 総 総				1 水6 学 学				1 火6 総 総				1 木6 学 学				1 金6 学 学				1 火6 総 総				1 水6 学 学				1 火6 総 総				1 木6 学 学				1 金6 学 学				1 火6 総 総				1 水6 学 学				1 火6 総 総				1 木6 学 学				1 金6 学 学				1 火6 総 総				1 水6 学 学				1 火6 総 総				1 木6 学 学				1 金6 学 学				1 火6 総 総				1 水6 学 学				1 火6 総 総				1 木6 学 学				1 金6 学 学				1 火6 総 総				1 水6 学 学				1 火6 総 総				1 木6 学 学				1 金6 学 学				1 火6 総 総				1 水6 学 学				1 火6 総 総				1 木6 学 学				1 金6 学 学				1 火6 総 総				1 水6 学 学				1 火6 総 総				1 木6 学 学				1 金6 学 学				1 火6 総 総				1 水6 学 学				1 火6 総 総				1 木6 学 学				1 金6 学 学				1 火6 総 総				1 水6 学 学				1 火6 総 総				1 木6 学 学				1 金6 学 学				1 火6 総 総				1 水6 学 学				1 火6 総 総				1 木6 学 学				1 金6 学 学				1 火6 総 総				1 水6 学 学				1 火6 総 総				1 木6 学 学				1 金6 学 学				1 火6 総 総				1 水6 学 学				1 火6 総 総				1 木6 学 学				1 金6 学 学				1 火6 総 総				1 水6 学 学				1 火6 総 総				1 木6 学 学				1 金6 学 学				1 火6 総 総				1 水6 学 学				1 火6 総 総				1 木6 学 学				1 金6 学 学				1 火6 総 総				1 水6 学 学				1 火6 総 総				1 木6 学 学				1 金6 学 学				1 火6 総 総				1 水6 学 学				1 火6 総 総				1 木6 学 学				1 金6 学 学				1 火6 総 総				1 水6 学 学				1 火6 総 総				1 木6 学 学				1 金6 学 学				1 火6 総 総				1 水6 学 学				1 火6 総 総				1 木6 学 学				1 金6 学 学				1 火6 総 総				1 水6 学 学				1 火6 総 総				1 木6 学 学				1 金6 学 学				1 火6 総 総				1 水6 学 学				1 火6 総 総				1 木6 学 学				1 金6 学 学				1 火6 総 総				1 水6 学 学				1 火6 総 総				1 木6 学 学				1 金6 学 学				1 火6 総 総				1 水6 学 学				1 火6 総 総				1 木6 学 学				1 金6 学 学				1 火6 総 総				1 水6 学 学				1 火6 総 総				1 木6 学 学				1 金6 学 学				1 火6 総 総				1 水6 学 学				1 火6 総 総				1 木6 学 学				1 金6 学 学				1 火6 総 総				1 水6 学 学				1 火6 総 総				1 木6 学 学				1 金6 学 学				1 火6 総 総				1 水6 学 学				1 火6 総 総				1 木6 学 学				1 金6 学 学				1 火6 総 総				1 水6 学 学				1 火6 総 総				1 木6 学 学				1 金6 学 学				1 火6 総 総				1 水6 学 学				1 火6 総 総				1 木6 学 学				1 金6 学 学				1 火6 総 総				1 水6 学 学				1 火6 総 総				1 木6 学 学				1 金6 学 学				1 火6 総 総				1 水6 学 学				1 火6 総 総				1 木6 学 学				1 金6 学 学				1 火6 総 総				1 水6 学 学				1 火6 総 総				1 木6 学 学				1 金6 学 学				1 火6 総 総				1 水6 学 学				1 火6 総 総				1 木6 学 学				1 金6 学 学				1 火6 総 総				1 水6 学 学				1 火6 総 総				1 木6 学 学				1 金6 学 学				1 火6 総 総				1 水6 学 学				1 火6 総 総				1 木6 学 学				1 金6 学 学				1 火6 総 総				1 水6 学 学				1 火6 総 総				1 木6 学 学				1 金6 学 学				1 火6 総 総				1 水6 学 学				1 火6 総 総				1 木6 学 学				1 金6 学 学				1 火6 総 総				1 水6 学 学				1 火6 総 総				1 木6 学 学				1 金6 学 学				1 火6 総	

令和7年度 札幌市立向陵中学校 年間行事予定表 ※詳細は月予定でご確認ください。

4月		5月		6月		7月		8月		9月	
	行事		行事		行事		行事		行事		行事
1日(火)	新年度準備(～7日)	1日(木)	1年心臓健診 PTA役員会	1日(日)		1日(火)		1日(金)		1日(月)	校内会議 完全下校
2日(水)		2日(金)	3年保護者会 校内会議	2日(月)	3年臨時休業日	2日(水)		2日(土)		2日(火)	バザー申込日
3日(木)		3日(土)	憲法記念日	3日(火)	テスト前諸活動停止	3日(木)		3日(日)		3日(水)	
4日(金)		4日(日)	みどりの日	4日(水)	2年保護者会	4日(金)	個人懇談	4日(月)		4日(木)	バザー申込予備日
5日(土)		5日(月)	こどもの日	5日(木)	校内会議	5日(土)		5日(火)		5日(金)	
6日(日)		6日(火)	振替休日	6日(金)	第1回定期テスト 部活動集合写真撮影	6日(日)		6日(水)		6日(土)	
7日(月)		7日(水)	2年保護者会	7日(土)		7日(月)	個人懇談 部活動休養日	7日(木)		7日(日)	
8日(火)	着任式・1学期始業式	8日(木)	内科健診 春季教育相談(～6/14)	8日(日)		8日(火)	個人懇談	8日(金)		8日(月)	校内会議
9日(水)	入学式 2・3年臨時休業日	9日(金)	生徒総会 中央区P連総会	9日(月)	校内会議 完全下校	9日(水)	個人懇談	9日(土)		9日(火)	
10日(木)	学級写真撮影	10日(土)		10日(火)	札研会 避難訓練 部活動休養日	10日(木)	個人懇談	10日(日)		10日(水)	3年学力テストA
11日(金)	リコーダー販売 ワーク引き渡し 対面式 PTA会計監査	11日(日)		11日(水)	3年保護者会	11日(金)		11日(月)	山の日	11日(木)	全協・委員会・局会
12日(土)		12日(月)	校内会議 完全下校 部活動休養日	12日(木)	1年保護者会 歯科検診(3年)	12日(土)		12日(火)	夏季休校日(～8/14)	12日(金)	
13日(日)		13日(火)		13日(金)	歯科検診(1・3年) 全協・委員会・局会	13日(日)		13日(水)		13日(土)	
14日(月)	1期時間割開始 校内会議 完全下校	14日(水)	1年保護者会	14日(土)		14日(月)		14日(木)		14日(日)	
15日(火)	開校記念日	15日(木)		15日(日)		15日(火)		15日(金)		15日(月)	敬老の日
16日(水)	3年全国学力・学習状況調査	16日(金)	定期テスト範囲発表 全協・委員会・局会	16日(月)	校内会議	16日(水)	リザーブ給食	16日(土)		16日(火)	
17日(木)	3年全国学力・学習状況調査	17日(土)		17日(火)		17日(木)	全協・委員会・局会 選挙管理委員会	17日(日)		17日(水)	
18日(金)	身体計測 全協・委員会・局会	18日(日)		18日(水)	歯科検診(2年) 得点通知表配付	18日(金)	清掃強化日 靴箱清掃	18日(月)	さつぼろっ子サミット	18日(木)	
19日(土)		19日(月)		19日(木)	歯科検診(1・2年) 選挙管理委員会	19日(土)		19日(火)		19日(金)	
20日(日)		20日(火)	2年宿泊学習1日目	20日(金)		20日(日)		20日(水)		20日(土)	
21日(月)	1年眼科検診 校内会議 完全下校	21日(水)	2年宿泊学習2日目	21日(土)		21日(月)	海の日	21日(木)		21日(日)	
22日(火)		22日(木)	2年臨時休業日	22日(日)		22日(火)		22日(金)	校内会議	22日(月)	
23日(水)	全協・委員会・局会	23日(金)		23日(月)	校内会議	23日(水)		23日(土)		23日(火)	秋分の日
24日(木)	尿検査1次 生徒総会議案審議	24日(土)		24日(火)	熱中症予防週間 (～6/26)	24日(木)		24日(日)		24日(水)	3年得点通知表配付
25日(金)	1年耳鼻科健診 部活動結成集会	25日(日)		25日(水)		25日(金)	1学期終業式	25日(月)	2学期始業式 校内会議	25日(木)	
26日(土)		26日(月)		26日(木)		26日(土)	夏季休業(～8/25)	26日(火)		26日(金)	学校祭
27日(日)		27日(火)	尿検査2次	27日(金)	学校評価アンケート(保護者)	27日(日)		27日(水)		27日(土)	
28日(月)	校内会議	28日(水)	学校徴収金 引落日	28日(土)		28日(月)	学校徴収金 引落日	28日(木)	学校徴収金 引落日	28日(日)	
29日(火)	昭和の日	29日(木)	3年修学旅行1日目	29日(日)		29日(火)		29日(金)	3学年全体写真撮影	29日(月)	学校徴収金 引落日
30日(水)	全協・委員会・局会	30日(金)	3年修学旅行2日目 1年校外学習 テスト前部活動停止	30日(月)	校内会議 完全下校 学校徴収金 引落日	30日(水)		30日(土)		30日(火)	
		31日(土)	3年修学旅行3日目			31日(木)		31日(日)			

# 令和7年度 札幌市立向陵中学校 年間行事予定表 ※詳細は月予定でご確認ください。

10月		11月		12月		1月		2月		3月	
	行事		行事		行事		行事		行事		行事
1日(水)	席書大会	1日(土)		1日(月)	校内会議	1日(木)	元日	1日(日)		1日(日)	
2日(木)	授業公開 学級懇談会	2日(日)		2日(火)		2日(金)		2日(月)	校内会議 完全下校	2日(月)	
3日(金)		3日(月)	文化の日	3日(水)		3日(土)		3日(火)		3日(火)	公立高校入試下見
4日(土)		4日(火)		4日(木)	個人懇談	4日(日)		4日(水)	全協・委員会・局会	4日(木)	公立高校入試①
5日(日)		5日(水)		5日(金)	個人懇談	5日(月)	冬季休校日(～1/6)	5日(木)	校内会議 完全下校	5日(木)	公立高校入試② 校内会議
6日(月)	前期通知表配付 校内会議	6日(木)	3年学カテストC	6日(土)		6日(火)		6日(金)	テスト前部活動停止	6日(金)	
7日(火)	秋季教育相談(～11/15)	7日(金)		7日(日)		7日(水)		7日(土)		7日(土)	
8日(水)	3年学カテストB	8日(土)		8日(月)	個人懇談	8日(木)		8日(日)		8日(日)	
9日(木)		9日(日)		9日(火)	個人懇談 学校説明会	9日(金)		9日(月)	校内会議 完全下校	9日(月)	
10日(金)	立会演説会 第2回定期テスト範囲発表	10日(月)	校内会議 完全下校 部活動休養日	10日(木)	個人懇談	10日(土)		10日(火)	テスト前諸活動停止	10日(火)	卒業生を送る会
11日(土)		11日(火)		11日(木)		11日(日)		11日(水)	建国記念の日	11日(木)	校内会議 公立高校入試追検査日
12日(日)		12日(水)	得点通知表配付	12日(金)		12日(月)	成人の日	12日(木)	校内会議	12日(木)	卒業式総練習 部活動休養日 完全下校
13日(月)	スポーツの日	13日(木)		13日(土)		13日(火)		13日(金)	1・2年第3回定期テスト	13日(金)	卒業証書授与式 1・2年臨時休業日
14日(火)		14日(金)		14日(日)		14日(水)	校内会議	14日(土)		14日(土)	
15日(水)		15日(土)		15日(月)	校内会議 完全下校	15日(木)	3学期始業式 3年第3回定期テスト① 校内会議 部活動休養日	15日(日)		15日(日)	
16日(木)		16日(日)		16日(火)		16日(金)	3年第3回定期テスト②	16日(月)	校内会議	16日(月)	校内会議 完全下校
17日(金)	体育大会	17日(月)	校内会議 3年得点通知表配付	17日(木)	全協・委員会・局会	17日(土)		17日(火)		17日(火)	校内会議 完全下校 公立高校合格発表
18日(土)		18日(火)		18日(木)	清掃強化日 靴箱清掃	18日(日)		18日(水)	全協・委員会・局会	18日(木)	校内会議 完全下校
19日(日)		19日(水)	全協・委員会・局会	19日(金)		19日(月)	校内会議	19日(木)		19日(木)	1・2年保護者会 完全下校
20日(月)	学年会	20日(木)		20日(土)		20日(火)	3年得点通知表配付	20日(金)		20日(金)	春分の日
21日(火)	札幌研 避難訓練 3年得点通知表配付 部活動休養日	21日(金)		21日(日)		21日(水)		21日(土)		21日(土)	
22日(水)		22日(土)		22日(月)		22日(木)		22日(日)		22日(日)	
23日(木)	全協・委員会・局会	23日(日)	勤労感謝の日	23日(火)		23日(金)	1・2年定期テスト範囲発表	23日(月)	天皇誕生日	23日(月)	校内会議 完全下校 靴箱清掃
24日(金)	テスト前部活動停止 (～10/31)	24日(月)	振替休日	24日(木)		24日(土)		24日(火)		24日(火)	校内会議 完全下校
25日(土)		25日(火)		25日(木)	2学期終業式 3年定期テスト範囲発表	25日(日)		25日(水)	1・2年得点通知表配付	25日(木)	修了式・離任式 完全下校
26日(日)		26日(水)		26日(金)	冬季休業(～1/14)	26日(月)		26日(木)		26日(木)	春季休業(～4/6)
27日(月)	Ⅱ期時間割開始 3年進路説明会	27日(木)		27日(土)		27日(火)		27日(金)		27日(金)	
28日(火)	テスト前諸活動停止 学校徴収金 引落日	28日(金)	学校評価アンケート(保護者) 学校徴収金 引落日	28日(日)		28日(水)		28日(土)		28日(土)	
29日(水)		29日(土)		29日(月)	学校閉鎖期間(～1/3)	29日(木)	校内会議 完全下校			29日(日)	
30日(木)		30日(日)		30日(火)		30日(金)				30日(月)	
31日(金)	第2回定期テスト			31日(木)		31日(土)				31日(火)	

# 向陵中 標準服スタイル(令和7年度～)

札幌市立向陵中学校様 標準服(2025年4月～)

## ポイント1

ジャンパースカートから  
腰履きスカートへ。(3年生が  
買い替える必要はありません)

詰襟学生服(黒)



セーラー(紺)



ニットベスト(紺)



ポロシャツ(白)



ポロシャツ(紺)



## ポイント2

ニットベスト (オプション)  
の導入。  
ベストは学校指定品です。

詰襟用スラックス(黒)



24巻スカート(紺)



セーラー用スラックス(紺)



基本スタイル

詰襟学生服(黒)



セーラー服+スカート(紺)



セーラー服+スラックス(紺)



パーツ一覧

← 正装

詰襟学生服や



セーラー服を脱いだ  
スタイル

シャツスタイル

シャツ+スラックス



ニットベスト+スラックス



ニットベスト+スラックス



ニットベスト+スカート



ポロシャツ+スカートスタイル

白ポロシャツ+スカート



紺ポロシャツ+スカート



紺ポロシャツ+ニットベスト+スカート



白ポロシャツ+ニットベスト+スカート



ポロシャツ+スラックススタイル

白ポロシャツ+スラックス



紺ポロシャツ+スラックス



紺ポロシャツ+ニットベスト+スラックス



白ポロシャツ+ニットベスト+スラックス



白ポロシャツ+スラックス



紺ポロシャツ+スラックス



紺ポロシャツ+ニットベスト+スラックス



白ポロシャツ+ニットベスト+スラックス



● R8年度新入生のネームカラーは黄色です。(ジャージも同様。お下がり等については、1枚330円のワッペンで対応可能です。)

● 体育の授業がある日や夏の「暑さ対策期間」では、指定ジャージで登校し、そのまま1日過ごすことができます。



# 札幌市立向陵中学校

ご入学、おめでとうございます。

学校認定制服

## 標準服 のご案内

受付期間

2025年 11/1 (土) より

2026年 1/25 (日) まで

※事前のご予約はいたしておりません。 ※お支払いは、ご注文の際に店頭にてお願いいたします。

洋服の青山の学生服はいつでも安心価格!

青山ならおトクな **特典** 付き

特典  
1

ご購入時の裾上げ  
補正無料!

特典  
2

在学中の成長に伴う  
補正無料!

特典  
3

貯まる!使える!



取り扱い店舗

札幌旭ヶ丘店



〒064-0914  
札幌市中央区南十四条西十九丁目1番11号  
☎(011)552-7473  
営業時間 10時～7時まで  
年中無休

特別営業時間を実施する場合が  
ございます。詳しくは右記QRより  
ホームページにてご確認ください。



# 札幌市立向陵中学校 標準服のご案内

当店にぜひお任せください!

新学期のスタートは安心の制服選びから

記章(オリジナル) 〈ウォッシュابل〉

145~190cm

税込 ¥20,900

結襟(ミズノ) 〈ウォッシュابل〉

A体: 145~190cm  
E体: 160~190cm

税込 ¥37,730

結襟(ラグティフ) 〈ウォッシュابل〉

A体: 145~190cm

税込 ¥41,910

E体: 160~190cm

税込 ¥43,010

I型スラックス(オリジナル) 〈ウォッシュابل〉

61~105cm

税込 ¥8,800

II型スラックス(ミズノ) 〈ウォッシュابل〉

61~115cm

税込 ¥20,460

I型スラックス(ラグティフ) 〈ウォッシュابل〉

61~79cm

税込 ¥18,810

82~115cm

税込 ¥20,240

II型スラックス(オリジナル)

61~120cm

税込 ¥6,600

III型スラックス(ミズノ)

61~115cm

税込 ¥12,595

III型スラックス(スクールタイガー)

61~115cm

税込 ¥13,200

ニットベスト

S~4L

税込 ¥7,150

セーラー 〈ウォッシュابل〉

SS~3L

税込 ¥25,960

スカート 〈ウォッシュابل〉

ウエスト: 60~85cm  
丈: 60~65cm

税込 ¥24,090

短スカート 〈ウォッシュابل〉

ウエスト: 60~85cm  
丈: 60~65cm

税込 ¥17,270

II型スラックス 〈ウォッシュابل〉

60~84cm

税込 ¥14,630

I型長袖シャツ

A体: 150~190cm

税込 ¥3,762

E体: 150~190cm

税込 ¥4,180

II型長袖ブラウス

SS~3L

税込 ¥3,762

BM~BLL

税込 ¥4,180

III型半袖シャツ

A体: 150~190cm

税込 ¥3,476

E体: 150~190cm

税込 ¥3,894

II型半袖ブラウス

SS~3L

税込 ¥3,476

BM~BLL

税込 ¥3,894

体操服も取り扱っております。

ジャージ上

SS~3L

税込 ¥7,865

4L~5L

税込 ¥10,224

ジャージ下

SS~3L

税込 ¥5,720

4L~5L

税込 ¥7,436

半袖Tシャツ

SS~3L

税込 ¥2,805

4L~5L

税込 ¥3,646

ハーフパンツ

SS~3L

税込 ¥4,290

4L~5L

税込 ¥5,577

上靴

税込 ¥4,180

※各商品の別寸サイズについては別途料金を頂戴いたします。

※本チラシ掲載以外のアイテムにつきましては、店舗にお問い合わせ願います。

## 赤塚で標準服をセットでお買上げの方に！！

特典いっぱい！！

### 赤塚キャンパスカード会員証プレゼント

標準服をセットでお買上げの方に無料発行いたします。



#### ①ワイシャツ・ブラウスが会員価格！！・・・3,300円が2,420円(税込)

※価格が変更になる場合がございます。

- 着やすい、形態安定でお手入れがラク・衿袖口がしっかりしている。
- 学生服メーカーが学生のために作ったシャツです。
- 追加購入も会員カードをご提示頂くだけで3年間ずっといつでも何度でも会員価格でご購入頂けます。
- この価格は会員カードをお持ちの方のみの大変お得な特典です。

#### ②JCB商品券1,000円分プレゼント！！(その場で使用可能)【令和8年1月25日(日)まで】

#### ③夏服や成長時など、次回のお買い物より5%割引(いつでも何回でも)

#### ④購入データの管理

過去のデータより学校名とお名前ですサイズ予測・在庫確認・商品手配をスムーズに対応致します。

☆有名メーカー通学リュック標準服をセットで購入の方は**20%割引**

※令和8年4月10日(金)まで

年に一度の大変お得な特別割引です。通学用にぜひ一緒にご購入下さい。

## 各種クレジットカードもご利用になれます。

1月25日(日)までのご購入をおすすめいたします。※11/15より採寸を開始いたします。

※上記期間を過ぎてご来店いただいた場合は在庫限りの販売になります。

※上記期間を過ぎますとサイズによっては入学式に間に合わない場合もございます。

●採寸は【完全予約制】となっております。

左記QRコードより来店予約してください。

予約枠がいっぱいの場合はお電話でお問い合わせください。



本店



宮の沢店

新入生保護者の皆様へ

# 向陵中学校 標準服のご案内

初冬の候、皆様にはご健勝でお過ごしのこととお慶び申し上げます。

さて、お子様の中学校入学の時期が近づいておりますが、『学生服の赤塚』では下記の購入要領にて向陵中学校の標準服を取り揃え、皆様のご来店をお待ちいたしております。

また、各種通学用品も取り揃えておりますので、あわせてご利用くださいますようお願い申し上げます。

Ⅰ 型標準服 (詰襟・スラックス)		
ラクティブ	A体	B体
詰襟	¥36,300	¥37,400
スラックス	¥16,500	¥17,600
合計	¥52,800	¥55,000
ウール30%・ポリエステル70% 表裏ストレッチで着心地ラクラク！		
ミズノ	A体	B体
詰襟	¥37,730	
スラックス	¥20,460	
合計	¥58,190	
ウール30%・ポリエステル70% 世界のブランド ミズノ！		

指定体育ジャージと上靴は赤塚から徒歩1分程にあるダイワスポーツさんで購入できます。  
標準服とサイズ合わせすると大変に便利です。

※上記価格は全て消費税10%込みの価格となります。

※上記サイズで合わない場合はイージーオーダーでお作りいたします。

※スラックス購入時の裾上げ料金1,100円(在学中の3年間成長に伴う丈だしは何度でも無料)

1回のみの裾上げ料金は660円。その場合、後に丈だしをご依頼の際は都度、持ち込み丈だし料金として1,100円がかかります。成長期の中学生には1,100円は大変お得です。

Ⅱ 型標準服 (セーラー・ニットベスト・スカート)		
ハニートルテ	A体	B体
セーラー	¥25,960	
ニットベスト	¥7,150	
スカート	¥23,100	
合計	¥56,210	
ウール50%・ポリエステル50% 瞬間消臭機能つき！		

## 【希望購入品】

Ⅱ型スラックス	¥16,500
ラクティブ夏スラックス	¥13,200
ミズノ夏スラックス	¥12,595
夏スカート	¥17,270

※夏物は数に限りがございますのでお早めにご注文ください。


## 【Ⅰ型標準服機能】

- 着やすさを究明した同心円立体裁断
- 肩ラクラク形状安定肩パッド
- 首が痛くならないソフトカラー
- 丸洗いOK！ ○袖出しOK！
- 抗菌・防臭 ○撥水・撥油
- ストレッチ ○静電防止

## 【Ⅱ型標準服機能】

- 活性炭の150倍の消臭機能
- 着やすさを究明した同心円立体裁断
- 肩ラクラク形状安定肩パッド
- 丸洗いOK！ ○袖出しOK！
- 抗菌・防臭
- スカート折目加工

創業141年


 学生服 赤塚

本店/中央区南3条西3丁目18(狸小路3丁目)

宮の沢店/西区宮の沢1条1丁目6-1

営業時間 AM10:00～PM7:00

☎(011)251-2251

☎(011)662-0440

木曜定休

本店地図



宮の沢地図



※googleマップが開きます。

※本店・宮の沢店 12/29～1/4まで冬期休業とさせていただきます。※宮の沢店 1月・2月 平日11:00～19:00

※本店 3,000円以上お買上げでカモンチケット400円割引券差し上げます。

カモンチケットの加盟駐車場は約30か所ございます。お好きな駐車場をご利用下さい。

裏面もございます。



創業安政元年(1854年)の学生服メーカー

# カンコー学生服の直営ショップ

お客様に安心と感動をお届けするカンコー品質をお約束いたします



## カンコー品質の証



縫製技能士、機械整備技能士、  
繊維製品品質管理士(TES)など  
技能検定保有者**335名**



19の自社工場でアイテム別  
に一貫生産 自社・国内縫製  
比率約**90%**



自社国内年間生産量約**700  
万枚** 国産衣料の約**8.0%**  
をカンコーが縫製



全国の学校**15,000校**以上  
の納入実績

※自社調べ

Yシャツはおまとめ購入がおトク  
3枚まとめて購入すると、**15%OFF**



さらにプレゼント



※アクリンボトルは数量限定となります

## 入学準備はお早めに

入学準備は何かと忙しい…気が付けばあっという間に3月なんてことも  
2月1日(日)以降は在庫限りの販売となります

# 1月31日(土)まで

にご注文を  
お願いします

## カンコーショップ札幌円山



各店舗ホームページはコチラ

〒064-0801 札幌市中央区南一条西22丁目1-23  
ヴァンヴェール円山1階  
TEL 011-616-1288  
営業時間、定休日につきましては、  
ホームページをご確認ください  
現金、各種クレジットカード、PayPay対応



## 採寸は完全予約制

Webからのご予約で待ち時間なし!

会員の方はこちら 新規の方はこちら



※期間中は大変混雑が予測されますが、  
ご予約の状況により店舗での当日受付も可能です

# 向陵中学校

## 詰襟学生服

詰襟学生服は3種類のブランドからお選びいただけます。



最強スリムスタイル!



ボトムもウルTRASリムで  
美しいシルエット  
細身の方におすすめ。

安心カンコー品質

抗菌防臭

ウルTRASリムシルエット

洗濯機洗いOK

袖成長機能

静電気防止

スリムフィットプレミアム

●ウール50%/ポリエステル50%

税込 **55,990円**

キメ黒!!



大きめを着用しても綺麗に着用出来る  
特殊パターンを採用  
成長期の方におすすめ。

安心カンコー品質

抗菌防臭

スリムシルエット

洗濯機洗いOK

袖2段成長機能

静電気防止

インフィニスタ

●ウール30%/ポリエステル70%

税込 **42,900円**

## セーラー服

セーラー服は2種類のブランドからお選びいただけます。



美しいシルエットが特徴の  
フランス・パリ発ブランド

ミッシェルクラン

セーラー服上着・スカート

シックで上品に着こなしたい方にお勧め。

- ・すっきりしたウエストラインでスタイル抜群!
- ・どんな動きにもフィットする快適素材
- ・家庭洗濯OK

●ウール50%/ポリエステル50%

税込 **51,370円**



優れたプリーツ性と、防シワ性を発揮!  
着用、洗濯時のお悩みを解決!

ビューティーウォッシュ

セーラー服上着・スカート

清潔・キレイに着こなしたい

- ・洗濯に強く、家庭の洗濯機で丸洗いOK!
- ・プリーツのヨレが少なく、シワになりにくい高機能素材を採用

●ウール50%/ポリエステル50%

税込 **49,610円**

## 指定ジャージ

ジャージ上衣 税込 **7,865円**

ジャージ下衣 税込 **5,720円**

ハーフパンツ 税込 **4,290円**

Tシャツ(白/紺) 税込 **2,805円**

上靴 税込 **4,400円**

## オプション品

向陵中指定ポロシャツは、  
**カンコーショップのみ**での販売となります。



向陵中学校指定ポロシャツ  
ホワイト・ネイビー

夏の暑さ対策に! 体操服とも着用可能!!  
・吸水速乾 ・抗菌防臭 ・ストレッチ  
・UVカット98% ・防シワ

●ポリエステル77%/綿23%

税込 **3,960円**

向陵中学校指定ニットベスト  
ネイビー

寒暖調節に! 男女兼用アイテム!!

- ・家庭洗濯OK ・抗菌防臭
- ・静電気防止 ・毛玉になりにくい

●アクリル70%/ウール30%

税込 **7,150円**

## 札幌市立向陵中学校指定ポロシャツ販売について

夏の暑さ対策といたしまして、向陵中学校指定ポロシャツが導入されました。標準着用時はもちろん、体操着用時も合わせることが可能です。

こちらのポロシャツは、向陵中学校オリジナルデザインとなっており、取扱販売店はカンコーショップ札幌円山のみで販売となります。生産までにお時間もかかりますので標準服のご注文と合わせてお早目のご購入をおすすめします。

当店での採寸は、完全予約制となっている為、待ち時間なくご案内可能となっております。下記QRコードより、会員登録をお済ませの上ご来店お待ちしております。

敬具

### 記

#### ア イ テ ム

向陵中学校オリジナル 指定ポロシャツ

カラー：ホワイトorネイビー

価 格：1点 ¥3,960（税込）

機 能：・吸水速乾 ・抗菌防臭 ・ストレッチ  
・UVカット98% ・防シワ

会員の方はこちら 新規の方はこちら



※繁忙期につき大変混雑が予測されますが  
ご予約状況により当日受付も可能です



### カンコーショップ札幌円山

〒064-0801

札幌市中央区南一条西22丁目1-23ヴァンヴェール円山

TEL：011-616-1288

営業時間 平日13:00～18:00

土日祝10:00～18:00

※12月15日(月)以降は平日も10:00～18:00営業となります

定休日 水曜日

#### 交通アクセス

公共交通機関ご利用の方  
〈西18丁目駅〉1番出口徒歩5分  
〈円山公園駅〉5番出口徒歩5分



Google MAPはこちら



保護者の皆様

## 上靴(希望者)販売のお知らせ

お子様の入学準備等何かとご多忙のことと存じます。下記店舗にて、  
上靴の斡旋販売(希望者)をしています。  
ご購入のほどよろしくお願い申し上げます。

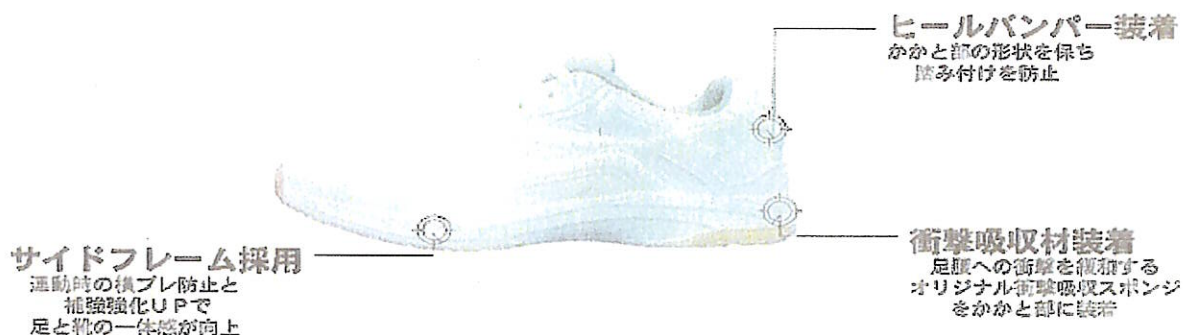
記

### 上 靴

ラッキーベルアクト801

白地/生ゴム底

販売価格(税込み) 4,180円



### 取扱販売店



誠実第一の店・スポーツ用品全般

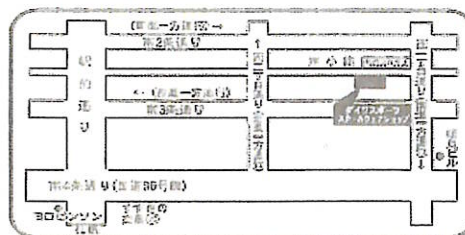
**ダイワスポーツ** 株式会社

ウエアショップ 030-0363 札幌市中央区南3条西2丁目 狸小路2丁目  
サンドラッグ2F

TEL231-2205(内) FAX231-2209

(営業時間)10時~19時(木曜定休日)

(当社提携駐車場はございません。)



洋服の青山 札幌旭ヶ丘店 札幌市中央区南14条西19丁目1-11  
TEL011-552-7473

## 向陵中学校標準服のご案内



ご入学おめでとうございます。心よりお祝い申し上げます。

学生服のタナカは、専門店ならではのサービスとまごころを込めた対応をしています。  
夢と希望に満ちた、みなさまの標準服デビューを応援します！  
みなさまのお越しを心よりお待ちしております。

**採寸予約期間 11/15(土)～1/25(日)までの期間となります**  
**【1/26(月)以降のご予約は、サイズによりましては入学式に間に合いません】**

※採寸予約が大変込み合うことが予想されますので、上記の採寸予約期間内での来店をお願いいたします。  
 ※お支払いは来店時、商品引き取り時のどちらでも大丈夫です。

上記期間の採寸予約をWEBにて承ります！

ご予約は、来店される店舗QRコードからお願いいたします。

WEBの枠が埋まり予約できない場合は、直接店舗までご来店いただき、受付をお願い致します。予約方法は、裏面をご覧ください。

学生服のタナカは、専門店として数多くの中学校の標準服の販売を行っておりますので、学校説明会前でも安心してサイズ合わせにご来店ください。

## ● 向陵中学校 学生服のタナカ 取扱い店舗 ●

標準服・体育衣料  
上靴取扱い

## イオン札幌西町店

西区西町南6丁目1-1

イオン札幌西町ショッピングセンター2F

電話011-215-8265

## ●営業時間●

1月31日まで 10:30～18:00  
 ※12月29日～1月5日まで年末年始の休業になります。  
 2月 1日～4月8日 10:00～19:00  
 ※定休日 11月30日まで 月曜日 第1・第3木曜日  
 12月1日～2月28日 月曜日  
 ※イオン札幌西町ショッピングセンター全館休業期間  
 11月6日～11月13日  
 ※3月1日～4月12日まで休まず営業いたします。  
 ※混雑の状況に応じて、採寸の受付を早めに締め切らせて  
 いただく場合があります。

標準服・体育衣料  
上靴取扱い

## アリオ札幌店

東区北7条東9丁目2-20

アリオ札幌店3F

電話011-702-6681

●営業時間● 10:00～21:00

※サイズ合わせがある場合は、20時までに来店をお願いいたします。  
 ※混雑の状況に応じて、採寸の受付を早めに締め切らせていただく場合があります。  
 ※年末年始12月30日～1月3日の期間は、採寸専用スタッフが不在につき  
 新1年生の採寸は、承ることができません。  
 ※お支払いは、現金のほか各種クレジットカード・バーコード決済  
 電子マネーがご利用いただけます。  
 ご不明点がございましたら店舗までお問い合わせください。

スマホで  
予約！



イオン札幌西町店  
専用QRコード

## 採寸予約をWEBにて承ります！



店舗のQRコードにてご予約下さい。  
 予約枠には、数に限りがございますのでお早目のご予約をおすすめしております！  
 店舗ごとQRコードが異なりますのでお間違いのないように予約をお願いします。  
 ※WEBで予約ができないお客様は、直接店舗までご来店下さい。



アリオ札幌店  
専用QRコード

WEB予約は1月25日(日)までになります！

学生服のタナカ



学生服のタナカのスマホサイトあります。  
 QRコードを読み取ってください。  
 各店舗のGoogleマップが連動されます！

学生服のタナカHP WWW.gakuseifukunotanaka.com

スマホで  
予約！



## WEB採寸予約の流れ

WEB予約は1月25日(日)までになります！

ご来店予定の下記の店舗QR  
コードを読み込み必要事項を  
ご入力ください。

予約が完了しましたら、確認メールが  
届きますので、ご予約の日時・店舗に  
お間違いがないかをご確認をお願い致します。

ご予約いただきました日時に店舗へ  
お子さまと一緒にご来店をお願い致します。

●WEBの枠が埋まり予約できない場合は、直接店舗までご来店いただき、受付をお願い致します。

## 店舗でのご来店時の受付の流れ

ご来店いただきましたら  
受付にて必要事項の  
ご記入をお願い致します。

混み合っていない場合は、すぐにご案内いたします。  
 混み合っている場合は、待ち時間の目安をお伝え  
致します。

順番が近づきましたら  
お伺いしております携帯へ  
お電話いたしますので  
受付までお戻りいただけます。

販売員が空き次第順番に  
ご案内を致します。

【採寸時の服装について】

衣服を着脱しますので薄手のインナーを着て、その上に着脱が簡単な衣類の着用をおススメします。フード付きやワンピースは、ご遠慮ください。

## 長袖ワイシャツ・長袖ブラウス

今だけ！お得な割引！組み合わせ自由！

男女の組み合わせOK！サイズ違いもOK！！枚数が増えるほどお得になります！

通常販売価格 1枚3,300円(税込)  
通常価格2枚で6,600円(税込)のところ

2枚6,200円(税込)  
(1枚あたり3,100円税込)

さらに  
お得！

さらに標準服一式ご購入で  
下記●ご利用の場合  
1,000円割引  
2枚5,200円(税込)  
(1枚あたり2,600円税込)

通常販売価格 1枚3,300円(税込)  
通常価格3枚で9,900円(税込)のところ

3枚9,000円(税込)  
(1枚あたり3,000円税込)

さらに標準服一式ご購入で  
下記●ご利用の場合  
1,500円割引  
3枚7,500円(税込)  
(1枚あたり2,500円税込)

長袖ワイシャツ  
長袖ブラウスの  
ここがポイント！

家庭洗濯後、  
ノーアイロンでOK

縮みにくい加工を  
しています

形態安定加工だから  
シワになりにくい

標準服一式ご予約で下記の①～④が利用できます！ お1人様1回有効 11月15日から1月25日までの期間

ご予約  
特典

① 3年間何度でも使える  
スラックス丈直し券を  
特別価格1,100円(税込)でご購入できます！

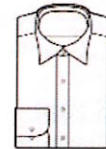
ご入学後、お子様の成長に合わせてスラックスの丈直し(通常1回550円税込)を3年間何度でも  
お直し出来る券になります。(当店で購入していただいた商品に限ります。)

ご入学時の  
丈直しにもご利用  
できます！

② 長袖ワイシャツ・長袖ブラウスの購入時に  
その場ですぐ割引！

1枚につき 500円割引

3枚購入まで500円割引利用できます！  
通常価格1枚3,300円が2,800円になります。  
2枚・3枚の購入でさらにお得になります！  
上記のワイシャツ・ブラウスの欄を参照ください。



③ 新入学の必需品！  
スクールアイテム  
10% OFF

有名ブランド(ベルト・ソックス・  
リュック・スカートベルト)

④ 半袖ワイシャツ・ブラウス  
10% OFF

(白無地ワイシャツ・ブラウス)  
※予約販売となり、指定品は  
対象外です。

# 男子標準服

毎日着る標準服！学生服のタナカおすすめの3ブランド！

# 向陵中学校 標準服

学生服専門店だから耐久性・機能性を備え3年間の成長を考えた標準服をご案内します！

毎日着る標準服！学生服のタナカおすすめの2ブランド！

# 女子標準服

## アスリートスリム

ウール30% ポリエステル70% (スーパーストレッチ素材)

細身でシャープな最新スタイル！スーパーストレッチ素材で軽量

アスリートスリムはお客様に選ばれ人気NO1

Aセット

58,630円 (税込)

セット内容  
詰襟学生服1点・スラックス2点・制服専用洗濯ネット1点  
(スラックスは、夏スラックスに変更OK)



Bセット

49,835円 (税込)

セット内容  
詰襟学生服1点・スラックス1点・制服専用洗濯ネット1点



上記価格は、スラックスがW85までのとなります。W90からは、Aセット59,840円 Bセット50,864円になります。

アスリートスリムのここがすごい！

人気商品！



## ロイヤルベンクーガースポーツ

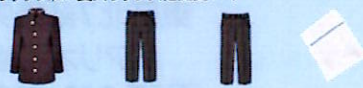
ウール50% ポリエステル50% (ストレッチ素材)

動きが軽い！業界初、背裏が動くらくらく最新のスポーツモデル！

Aセット

57,530円 (税込)

セット内容  
詰襟学生服1点・スラックス2点・制服専用洗濯ネット1点  
(スラックスは、夏スラックスに変更OK)



Bセット

48,900円 (税込)

セット内容  
詰襟学生服1点・スラックス1点・制服専用洗濯ネット1点



上記価格は、A体となります。B体価格は、Aセット59,730円～ Bセット50,770円～になります。

Royal Bencougar

You'll experience from now

## ロイヤルベンクーガー

ウール50% ポリエステル50% (ストレッチ素材)

ベーシック＆シンプルな定番モデル！

Aセット

54,670円 (税込)

セット内容  
詰襟学生服1点・スラックス2点・制服専用洗濯ネット1点  
(スラックスは、夏スラックスに変更OK)



Bセット

46,469円 (税込)

セット内容  
詰襟学生服1点・スラックス1点・制服専用洗濯ネット1点



上記価格は、A体となります。B体価格は、Aセット56,760円～ Bセット48,246円～になります。

## 【男女共通 指定体育衣料・上靴 (推奨品)】

体育衣料		上靴 (推奨品)	
品名	価格(税込)	品名	価格(税込)
ジャージ(上)	7,865円	LBS-301H	3,850円
ジャージ(下)	5,720円		
Tシャツ	2,805円		
ハーフパンツ	4,290円		
体育衣料一式の価格 20,680円 (税込)			

\* サイズによりましては、上記価格とは異なります。\* 推奨品でTシャツの白も取扱っております。

\* 価格については、すべて税込になります。\* お支払いは、現金のほか各種クレジットカードもご利用いただけます。  
(標準服で、規格サイズに合わない場合は、スタッフが採寸の上オーダーで作り致します。  
(価格は、規格サイズとは異なります。)  
\* サイズによっては、同規格のサンプルで採寸させていただきます場合がございます。  
\* スラックスの丈直しをご希望の場合は、別途代金として別途させていただきます。

すっきり！かわいい！おしゃれな女の子は、毎日着る制服だってかわいく見せたい。  
シルエットをきれいにスリムに見えるパターンを。「女の子はいつだって“キュート”でいたい」という願いを叶える制服を目指して。  
学校生活がもっと楽しくなるように、OLIVE des OLIVE Schoolは考えています。



OLIVE des OLIVE School

ご家庭の洗濯機ですべて丸洗いOK！

人気のOLIVE des OLIVE Schoolのここがすごい！



OLIVE des OLIVE School  
(オリーブデオリブスクール)

50,380円 (税込)

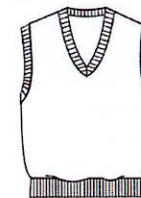
セット内容  
セーラー1点・スカート1点・お洗濯ネット1点

上記価格は、A体となります。B体価格は、お問い合わせください。

## 【ニットベスト (指定品)】

2025年度よりJスカートが廃止になり、  
夏季は、ニットベストと車ヒダスカートに  
なります。

7,150円 (税込)



オリーブ デオリブ  
スクールタイガー  
共通になります！



生徒たちの心と体の快適さを提供するブランド

## スクールタイガー

ご家庭の洗濯機ですべて丸洗いOK

スクールタイガー  
45,600円 (税込)

セット内容  
セーラー1点・スカート1点・お洗濯ネット1点

アスリートスリム・ロイヤルベンクーガースポーツ・ロイヤルベンクーガー  
学生服のタナカ取扱いの共通仕様

ご家庭の洗濯機で  
丸洗いOK！

シワにならずいつまでも  
キレイ！形態安定芯地を  
使用してるので  
お手入れが  
超簡単！

動きらくらく  
ストレッチ！  
着心地抜群！

撥水加工

少々の雨や雪でも  
安心！汚れも落ちやすい！

安心の品揃え  
体形に合わせてサイズを  
豊富に取り揃えています！

「日被連標準型学生服」  
認証マーク付きなので  
安心して選べいただけます！



成長にあわせて  
袖が4cm伸びる

アスリートスリムは、  
袖が6cm伸びます！(3cm×2回)

スマホで  
予約！



イオン札幌西町店専用QRコード

採寸予約をWEBにて承ります！

店舗のQRコードにてご予約下さい。  
予約枠には、数に限りがございますのでお早目のご予約をおすすめしております！  
店舗ごとQRコードが異なりますので間違いないように予約をお願いします。  
※WEBで予約ができないお客様は、直接店舗までご来店下さい。

WEB予約は  
1/25 (日) まで

枠に限りが  
あります。  
WEB予約は  
お早めに！



アリオ札幌店専用QRコード

令和7年(2025年)12月吉日

新入生の保護者の皆様

札幌市立向陵中学校

校長 斉藤 康夫

## 学校徴収金納入口座の手続きについて

向寒の候、保護者の皆様にはご清祥のこととお喜び申し上げます。4月からのお子様のご入学を、教職員一同心よりお待ちしております。

さて、本校は学校諸費(生徒会費、学年諸費、教材実習費、進路指導費、PTA会費等)の納入を、『ゆうちょ銀行』取り扱いによる口座振替で行います。下記をご覧ください、2月末日までにご準備をお願いいたします。

### 記

#### ○ ゆうちょ銀行に口座がある場合

現在お使いの口座(名義人は、保護者・生徒どちらでも可)から振替いたします。

#### ○ ゆうちょ銀行に口座がない場合

お手数ですが、新しく口座を開設していただきますようお願いいたします。裏面の『ゆうちょ銀行口座開設と自動払込利用申込書のお手続きについて』をご参照ください。

※二子以上ご入学される場合で、同一口座からの引き落としを希望される場合は、一口座の開設で結構です。

#### ○ 自動払込利用申込書について

自動払込利用申込書は、お早目に札幌北三条西郵便局またはお近くの郵便局窓口へご提出ください。また、通帳とお届け印もご持参ください。

本校への入学が確定していない場合でも、お手続きをさせていただいて問題ありません。

※在籍しているご兄弟(令和8年3月卒業予定生徒を含む)と同一口座からの引き落としを希望される場合や、二子以上ご入学され、同一口座をご利用なさる場合は、ゆうちょ銀行窓口への「自動払込利用申込書」のご提出は不要です。

#### ○ 『自動払込利用申込書』提出確認書について 提出日 4月 9日(木) ※全生徒提出

ゆうちょ銀行窓口で、手続き後に受け取った自動払込利用申込書(お客さま控え)通りにご記入ください。また、ご兄弟と同一口座をご使用になる場合も、口座情報等をご記入いただき、ご提出をお願いいたします。口座照合完了後に裁断処理をいたします。

ご不明な点がございましたら

向陵中学校 TEL011-611-4271 (教頭又は学校徴収金事務担当)にお尋ねください。

## ゆうちょ銀行口座開設と自動払込利用申込書のお手続きについて

開設する口座の名義人によって下記の通り必要書類が変わってきます。

なお、開設する口座は通常貯金口座です。貯蓄貯金口座（黄緑の通帳）は、自動払込みをご利用いただけませんのでご注意ください。

○口座名義人別の必要書類は以下の通りです。

### ◇開設する口座の名義が生徒の場合

- ・生徒本人の確認書類※
- ・保護者様（来店者）の本人確認書類（顔写真付きのもの）
- ・ご登録していただく印鑑
- ・自動払込利用申込書

### ◇開設する口座の名義が保護者様（来店者）の場合

- ・保護者様（来店者）の本人確認書類（顔写真付きのもの）
- ・ご登録していただく印鑑
- ・自動払込利用申込書

#### ※生徒本人の確認書類

顔写真付きの本人確認書類（マイナンバーカード）をお持ちでない場合には、健康保険証と母子健康手帳の2点をご提示いただきます。

※証明書類をお持ちでない場合は、お近くのゆうちょ銀行へご相談ください。

ご不明な点等ございましたら札幌北三条西郵便局またはお近くの郵便局までお問い合わせください。

#### **【お問い合わせ先】**

札幌北三条西郵便局

電話番号：011-644-3205

営業時間：平日 9：00～16：00

<新入生用>

自動払込利用申込書の記入例

- \* 申込書は2枚1組(カーボン紙付)となっています。下記記入例を参考にご記入ください。
- \* ④のお届け印欄には通帳の届出印と同じ印鑑で捺印してください。
- \* お申込人(口座名義人)が入学生徒以外の場合は、ご契約者欄に生徒の氏名(学年)をご記入ください。
- \* 2枚複写となっておりますので、そのまま札幌北三条西郵便局またはお近くの郵便局窓口へお持ちください。通帳・お届け印をご持参いただけますと確認手続きがスムーズです。通常所要時間10分程です。
- \* 貯金事務センターの事務処理に3週間ほどの時間を要しますので、お早目に手続きをお願いいたします。

② 郵政 太郎

ゆうちょ銀行

ゆうちょ銀行の記号・番号  
ご本人・ご本人・ゆうちょ銀行  
印鑑の捺印は、必ずしてください  
この記号・番号をご使用ください

⑤ 11960 1234561

② ユウセイタロウ

① 東京都千代田区墨田区2丁目  
3-1

記入事項

- |   |            |                     |
|---|------------|---------------------|
| ① 住所  | } 口座名義人の情報 | } 学校<br>で<br>記<br>入 |
| ② 氏名  |            |                     |
| ③ 電話  |            |                     |
| ④ お届け印  |            |                     |
| ⑤ 記号・番号                                       |            |                     |
| ⑥ 加入者名 : 札幌市立向陵中学校                            |            |                     |
| ⑦ 口座番号 : 02700-5-71215                        |            |                     |
| ⑧ 払込開始月 8年 5月                                 |            |                     |
| ⑨ 払込日 : 毎月28日                                 |            |                     |
| ⑩ <input checked="" type="checkbox"/> 30に学校諸費 |            |                     |
| ⑪ <u>口座名義人が生徒と異なる場合は<br/>生徒氏名を記入してください</u>    |            |                     |

<記入例>

① 〇〇〇〇

② 〇〇

③ 〇〇

④ 〇〇

⑤ 1 0

⑥ 札幌市立向陵中学校

⑦ 02700-5-71215

⑧ 8 年 5 月から

⑨ 28 (月)

⑩ ☒ 学校諸費

⑪ 〇〇 〇〇(〇年)

※郵便局窓口で手続き後に受け取ったお客さま控えは、『自動払込利用申込書』提出確認書記入時に必要です。

学校提出

## 『自動払込利用申込書』提出確認書

令和8年(2026年)4月 日

札幌市立向陵中学校長 様

【生徒氏名】

年 組 番

氏 名

【自動払込利用申込書の記載事項】※お客さま控通りにご記入願います。

フリガナ 口座名義人名								
記 号	1							0
番 号								
ゆうちょ銀行 窓口の受付印日付	令和 年 月 日							

※ 学校での入力、ゆうちょ銀行から返送されてくる書類との照合に使用いたします。

初回口座振替完了後に裁断処分いたします。

※ 番号は、右詰めで記入し、頭部の空欄には「0」をご記入ください。

※ 組、出席番号は提出当日生徒に記入していただきます。

【同一口座使用確認】

\* 兄姉との同一口座からの振替を希望される場合は、兄姉の学年・クラス・氏名をご記入願います。

年 組 番 生徒氏名 (続柄) 兄・姉  
(令和7年度卒業生 3年 組 番)

※確認書は4月9日(木)に担任へご提出ください。

## 自動払込利用申込書

## 自払申込

※太枠内にボールペンではっきりとご記入ください。  
※「お届け印」欄には、通常貯金のお届け印を押してください。  
※総合口座通帳またはキャッシュカード（印鑑登録済の場合に限る。）を併せて、ご提出ください。  
私は下記の払込金を次により自動払込みによって支払うこととしたいので依頼します。  
私は自動払込み規定及びゆうちょ銀行所定の関係規定に同意の上、申し込みます。  
なお、本申込書は、私に代わって貴行から下記加入者にお届けください。



お申込人（口座名義人）

おところ	郵便番号（ — ）	
おなまえ	フリガナ 様	
日中ご連絡先 電話番号	携帯 会社 自宅 — —	
記号番号	記 号 番号（8桁未満の場合は右詰めで記入し、その頭部の空欄には「0」をご記入ください。）	
△ 通帳に記載のある方のみご記入ください。		

払込先

加入者名	札幌市立向陵中学校
口座番号	02700-5-71215

払込金の種別

該当の項目に レ印をつけて ください。	<input type="checkbox"/> 電気料金 20	<input type="checkbox"/> 住宅使用料 25	<input type="checkbox"/> 授業料等 29	<input type="checkbox"/> 割賦代金 34
	<input type="checkbox"/> ガス料金 21	<input type="checkbox"/> 公庫償還金 26	<input type="checkbox"/> 購読料 31	<input type="checkbox"/> 税金 35
	<input type="checkbox"/> 水道料金 22	<input type="checkbox"/> 育英会返還金 27	<input type="checkbox"/> 年金保険 32	<input checked="" type="checkbox"/> 学校諸費 30
	<input type="checkbox"/> 電話料金 23	<input type="checkbox"/> 各種保険料 28	<input type="checkbox"/> 会費 33	

払込開始月	8 年 5 月から※	払込日	毎月 28 日	（再払込日 日）	土・日・祝日の場合は 翌営業日
-------	------------	-----	---------	----------	--------------------

※払込開始月のご指定がない場合は、空欄のままご提出ください。  
▼「ご契約者欄」はお申込人とご契約者の「おところ・おなまえ」が異なる場合にご記入ください。

ご契約者	おところ	郵便番号（ — ）
	おなまえ	フリガナ 様
	日中ご連絡先 電話番号	携帯 会社 自宅 — —

備考											日 附 印	印 鑑 照 合	受 付