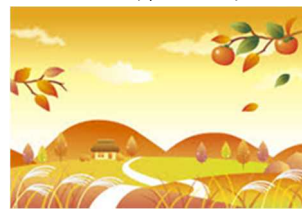


進路だより



傾斜配点とは? ~ 公立学校 学校裁量 ~ 《傾斜配点》

札幌北…数・英(2.0) 啓成 理数…数・理・英(1.5) 千歳 国際教養…英(1.5)
 国際情報 国際文化…英(2.0) 清田 グローバル…英(2.0)
 旭丘 数理データサイエンス…数・理(2.0) 英(1.5)

「進路だより」第12号でもお知らせしましたが、公立高校の学校裁量実施予定が発表になっています。傾斜配点を実施する学校もあります。傾斜配点を実施される学校や学科を志望する人は、今回の学力テストAでも計算してみましょう。札幌北高等学校を例に説明します。

〈札幌北高等学校の例〉 数・英(2.0)

国語・社会・理科の3教科は100点満点、数学・英語の2教科は得点を2倍して200点満点とします。このように合計700点満点で計算したものを、500点満点に圧縮します。

例えば… 合計 **420** 点 → 5/7 倍して → 合計 **300** 点

合計 **400** 点 → 5/7 倍して → 合計 285.71…点

→ 少数第1位を四捨五入して → 合計 **286** 点



保護者の皆様へ

7月下旬から9月中旬にかけて、中学校教員対象の高校説明会が行われました。そこで、どの高校でも時間をかけて説明されるのが、「高校卒業後の進路」です。その高校でどんな資格が取れるのか、就職率や合格率の高さ、また就職先や進学先にはどのようなところがあるのか、大学合格のためにどんな指導がなされるのかなど、高校では3年後を見通して1年生の時からさまざまな指導がなされています。

教育課程や授業形態の改善などさまざまな取り組みが各校で行われております。グローバル社会に対応できる実践的な英語力の習得 及び 論理的な思考力を養うための数学重視など、高校の学習に向けて、数学と英語の基礎的な力の定着が中学生に求められています。

「進路」というと、「高校合格」がゴールのように生徒は考えがちですが、それはあくまでも「スタート」です。3年後を見据えた高校選択という視点で、ご家庭でもお話をいただければと思います。

<立命館慶祥高等学校 オープンキャンパス>

日 時 10月29日(土) 13:30~

会 場 立命館慶祥高等学校 (江別市西野幌640-1)

内 容 学校説明および入試説明、キャンパスツアー など (全員にチラシを配布しました)

申し込み 個人で高校 HP から申し込みます。チラシに掲載されている申込方法をよく読んで申し込んでください。

※オンライン学校説明会も開催されます。(13:30~ Zoom にて配信)

◆立命館慶祥高等学校 奨学金(スカラーシップ)申込について◆

全員にリーフレットを配布しました。中学校への申込等については「進路だより第37号」をご覧ください。

<池上学院高等学校 総合コース 体験キャンパス> 広域通信制の高校です。

日 時 10月22日(土) 10:30~12:30

会 場 池上学院高等学校 札幌本校 (豊平区豊平3条5丁目1-38)

内 容 学校生活紹介、体験授業、個別相談会 など

申し込み 個人で高校の HP から申し込みます。希望者にはプリントを配付しますので、進路係(長縄)まで申し出てください。 定員：先着30組

<日本航空高等学校 北海道 OPEN CAMPUS> 広域通信制の高校です。

日 時 10月1日(土) 第1部 10:00~12:00 第2部 14:00~16:00

会 場 日本航空高等学校 (千歳市泉沢1007-95)

内 容 学科・コース説明 など (全員にチラシを配布しました)

申し込み 個人で高校 HP から申し込みます。チラシに掲載されている申込方法をよく読んで申し込んでください。

<北星学園女子高等学校 第3回学校説明会>

日 時 10月22日(土) Aコース 8:25~10:15 Bコース 9:25~11:15
Cコース 10:25~12:15

会 場 北星学園女子高等学校 (中央区南4条西17丁目2-2)

内 容 授業見学、全体説明 など (女子全員にチラシを配布しました)

申し込み 個人で WEB から申し込みます。申込方法は、配布されたチラシを見てください。 申込期間 10月20日(木)まで 各コース先着50名