

ほけんだより 5月



札幌市光陽小学校 保健室 R8. 5. 15

ないかけんしん し 内科検診のお知らせ

5月21日(木): 1~3年生、あおぞら学級

5月28日(木): 4~6年生

★みるところ★

①むねの音 ②しせい ③のど ④目の下

★注意★

○服装について

・上半身シャツ1枚(Tシャツ、下着のシャツやタンクトップ など)

※長袖は避けてください。

※ワンピースやつなぎのような、上下が分かれていない服は避けてください!

・女子で、下着やカップ付きインナーを着ている場合は、着たままでOKです。

○診察を受ける前は、走ったり激しい運動をしたりしないで、静かに過ごしましょう。



★4~6年生の脊柱側弯症検査について★

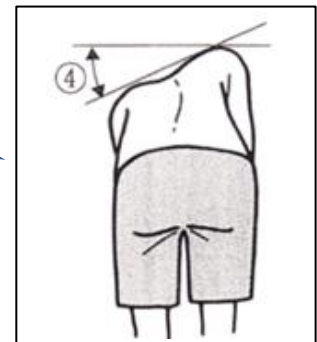
脊柱側弯症の早期発見のため、4~6年生は原則全員に、「前屈テスト」を行います。

両足をそろえて(左右に開いていてもよい)、

両方の手のひらを合わせて、

まっすぐ前におじぎをするように前屈します。

腰や背中の高さが左右で違ってないかを見てもらいます。



※1~3年生についても、ご家庭でチェックがつかれたお子さんを中心に、姿勢について見ていただきます。

5月20日(水)尿検査②について

5月20日(水)は尿検査の第2回収日です。

対象となるお子さんには、前日にお知らせプリント・容器をお渡しします。

けんこうしんだん けっかし 健康診断の結果をお知らせします

しりよくけんさ
【視力検査】 ※令和8年5月8日現在

		ねんせい 1年生	ねんせい 2年生	ねんせい 3年生	ねんせい 4年生	ねんせい 5年生	ねんせい 6年生
裸眼 らがん	A(1.0以上)	62	58	54	50	40	46
	B(0.7~1.0)	8	10	12	3	10	6
	C(0.3~0.6)	7	14	14	9	14	9
	D(0.2以下)	2	5	5	7	0	9
矯正視力のみ測定した人 (≡メガネ・コンタクトの人)		2	7	5	16	22	25

しかけんしん
【歯科検診】 ※令和8年4月30日実施



		ねんせい 1年生	ねんせい 2年生	ねんせい 3年生	ねんせい 4年生	ねんせい 5年生	ねんせい 6年生
むし歯 あり	R8	13人 17.1%	8人 8.7%	14人 16.1%	7人 8.6%	7人 8.2%	2人 2.2%
	R7		9人 9.6%	9人 10.8%	12人 15.3%	12人 14.2%	6人 7.1%
歯垢 (よごれ) あり	R8	2人 2.6%	4人 4.3%	13人 14.9%	12人 14.8%	15人 17.6%	13人 14.0%
	R7		1人 1.0%	2人 2.4%	0人 0.0%	3人 3.5%	10人 11.9%

むし歯（未処置）がある人は減少傾向・歯みがき不足の人は増加傾向にあるようです。

ぜひご家庭で、お子さんと一緒に歯みがきの仕方を振り返ってみてください。

治療をお勧めするお子さんには、すでにお知らせカードを配付しています。

早めの受診・治療をお願いいたします。また、異常がなくても年1~2回プロケア（歯科医による歯のクリーニング・歯石除去等）を受けることで、むし歯の予防につながります。お知らせカードが配付されていないお子さんも、ぜひこの機会にプロケアを受けてみてはいかがでしょうか。

～「歯並び・咬みあわせ」に〇がついたお子さんについて～

「歯並び・咬みあわせ」のお知らせカードが配付されたお子さんで、すでに受診・矯正治療中の場合は、大変お手数ですが、お知らせカード下部「連絡書（歯・口腔）」の「治療中」・「経過観察」・「定期的に受診している」の当てはまるものに〇をつけてご提出いただきますようお願いいたします。

～就学援助・生活保護を受給されている方へ～

う歯（むし歯）の治療に、**学校病医療券**が使用できます。学校病医療券は、医療機関に持参すると医療費が無料となるものです。発行をご希望の方は、受診前に学校へ「学校病医療券申込書」のご提出をお願いします。夏季休業中（8月分）の発行も出来ます。

なお、医療券を使用できない医療機関もありますので、使用できるか事前に医療機関にご確認ください。