



美香保

学校だより
第4号

札幌市立美香保小学校

令和8年(2026年)6月30日

<https://www.16.sapporo-c.ed.jp/mikaho-e/>



7月の予定



日	月	火	水	木	金	土
6/28	29	30	7/1 全校朝会 あいさつ週間 6年 ~7/7	2 2, 4, 6年しら 参観懇談 SC来校 3, 4年ALT	3 美香保塾① スクールゾーン実行 委員会	4
5 北光連 町大運 動会	6 クラブ活動② 3, 5, 6年ALT	7	8 シャボテン 隔週質問デー 図書返本 ~7/14	9 3, 4年ALT 6年修学旅行	10 6年修学旅行	11
12 大願寺 こども 夏 まつり	13 児童委員会⑤ ピカピカスクール ~7/24	14 4年校外学習 (下水道科学館) 6年5時間授業 (修学旅行振替)	15 4, 6年ALT 担任交換 読み聞かせ	16 3, 5, 6年ALT 1年SC授業 SC来校	17 4年校外学習 (青少年科学館)	18
19	20 海の日	21 4年5時間授業 (校外学習振替) 夏休み前特別図 書貸出 ~7/22	22 4, 6年ALT シャボテン 隔週質問デー	23 家庭学習 表彰日①	24 1学期終業式 (短縮4時間) 定時退勤日	25 夏休み 開始
26	27	28 みかほっ子 運営委員会②	29	30	31	8/1
8/23 夏休み 最終日	24 2学期始業式 (短縮4時間) 図書返本 ~8/27 教育実習 ~9/18	25 全5時間授業	26 全5時間授業	27 全5時間授業	28 図書貸出開始 6年こころの 劇場 SC来校	29

◆美香保塾について◆

1学期に1回、2学期に2回の計3回行う美香保塾は、金曜日課の6時間目の時間帯に任意で実施します。

授業の枠組みに捉われず、学ぶことへの楽しさを実感できる機会をつくること、家庭学習の充実を図ることを目的とした取組です。

13時55分から14時40分までの活動となります。お子さんが参加されるかどうか、ご確認ください。1年生は、参加の場合、連絡帳にて担任までお知らせください。

◆遅刻・早退の場合は…◆

お子さんの登下校に関わって、安全を確保するために遅刻・早退の際の対応を次のようをお願いいたします。

【遅刻の場合】

保護者の方はお子さんと一緒に登校し、お子さんが玄関に入るところまで見届けてください。

【早退の場合】

お子さんだけでは下校させられません。保護者の方にはお迎えに来ていただき、教室（場合によっては保健室）までお越しください。



◆ピカピカスクールについて◆

長期休業前に「ピカピカスクール」と銘打って清掃強化週間を設定しています。

清掃の意義とその価値に気付き、きれいに清掃する喜びを味わうとともに、自分たちの学校を大切にしようとする心を育てること。そして、普段忘れがちで汚れている箇所に気付き、清掃の仕方を見直そうとする心を育てることをねらっています。

◆6年生の修学旅行◆

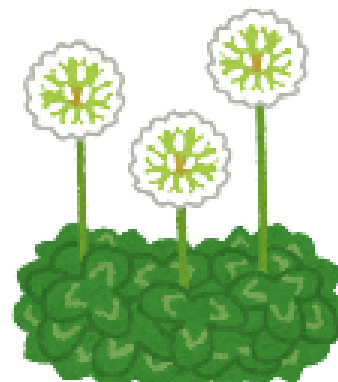
6年生は、7月9日から1泊2日の日程で、修学旅行へ行ってきます。小樽、ニセコ、壮瞥、白老への旅行となります。一日目はニセコで自然体験とラフティング体験、洞爺に宿泊し、二日目は壮瞥での有珠山見学、白老ウポポイでアイヌ文化の魅力に触れる体験をします。子どもたちにとっては小学校生活、最大のイベントと言っても過言ではない修学旅行。お天気に恵まれ、思い出いっぱいの2日間を過ごせるといいですね。

修学旅行二日目は金曜日で5時間授業の日ですが、帰校が遅いため、翌週14日(火)が5時間授業になります。

◆放課後の来校について◆

学校の安全管理の観点から、放課後のご来校について、いくつかお願いがございます。

- ①緊急の要件でなければ、基本的に児童だけの入校はできません。
- ②児童や保護者が入校する際には、職員玄関（西玄関）から入り、2階の職員室に寄ってください。場合によっては、職員が付き添います。
- ③帰られる際にも、必ず職員室に寄っていただき、その旨お伝えください。



 **4～9月の帰宅時刻は17時30分です** 