

# 南の沢小 PTA活動ガイドブック

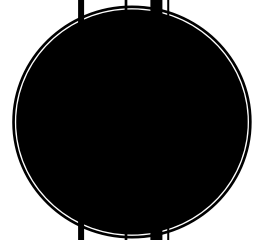
【令和8年度 各家庭保存版】

南の沢小学校 PTA は  
今の時代に合わせた活動の仕方に大きく舵を切り  
令和型の PTA を目指すことにしました。

PTA 活動へのイメージを変えていただけるように。  
まずは、目指す PTA 活動の在り方を  
わかりやすくお知らせしたい。  
これは、そのためのガイドブックです。

子どもたちのために、今、できることを。  
そして、会員ひとりひとりの力が、  
子どもたちを育むより良い環境づくりへの活かされるよう。

もっと身近に。もっと気軽に。  
誰もがそんな思いで参加できる PTA 活動を目指して。



## ■令和型のPTA 活動を目指して

南の沢小学校 PTA は、今の時代に合わせた活動の仕方に大きく舵を切り、令和型の PTA を目指すことにしました。

### 《令和型の PTA 活動について》

#### ① 「一人一役」の考え方を变えます

各クラス〇名などの振分けは止め、活動ごとに会員から参加希望者を募ります。今後の活動は、会員のみなさんのボランティア精神や、子どもたちのためのより良い教育環境づくりの意欲に支えられていくこととなります。

#### ② 活動の基本はボランティア

活動は参加希望が多ければ行うことはできますが、少なければ人数に合わせて変更したり行わなかったりすることも考えられます。関連団体からの要請で出席しなければならない会合なども、参加希望者を募ります。

#### ③ 決めるのは学級委員のみ

やはり、学級と事務局をつなぐ連絡係は必要です。1人以上であれば、2人でも、3・4人協力していただいても良いことにします。どうか力をお貸しください。協力活動のアンケートや茶話会の在り方も発想を変えて、学級委員の負担感をなくしていきます。

※アンケートは、「すぐーる」を活用

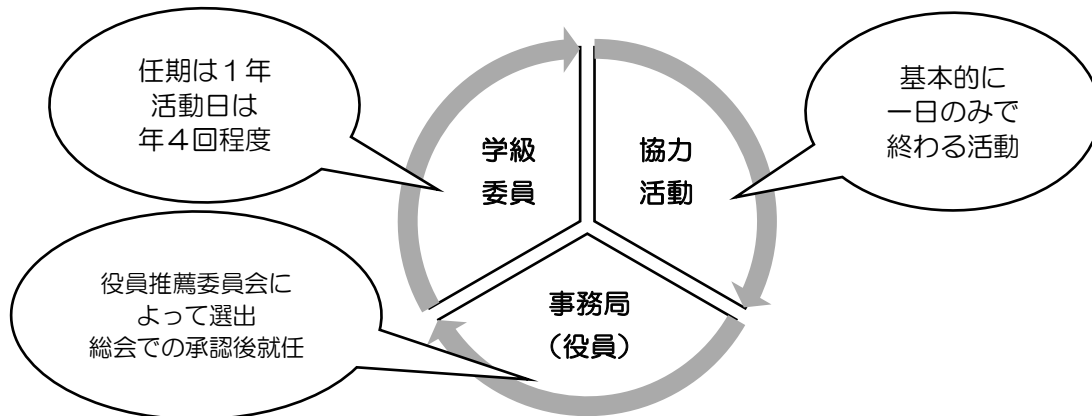
※茶話会は、参観・懇談の日程に合わせて実施することも可能



この方向で活動を進め、課題が見つければ随時改善していきます。現会員のニーズやライフスタイルに合った持続可能な活動の在り方として、令和型の PTA を会員のみなさんと創っていきたいと考えています。

## ■PTA活動の目標と役割

できることを、できるときに、できる人が



できることはきっとあるはず！

### 協力活動

ボランティア精神で参加しよう

さまざまな活動の中からお都合に合わせて自由に参加することができます

- 学校プール開放時の見守り
  - さわっこ遠足の手伝い
  - 芝桜・ラベンダーの植樹、花壇・校庭の美化活動
  - 見守り活動
  - スキー学習の手伝い
  - ベルマークの仕分け・集計作業
- などがあります

やってみたら案外簡単！

### 学級委員

交流を広げてみませんか

各学級数名で行う、学級と事務局、会員と会員をつなぐ学級の連絡係、まとめ役です

- 各学級 数名（1名以上）
- 懇談会でのPTA事務局からの連絡などがあります

ハードルは決して高くない！

### 事務局（役員）

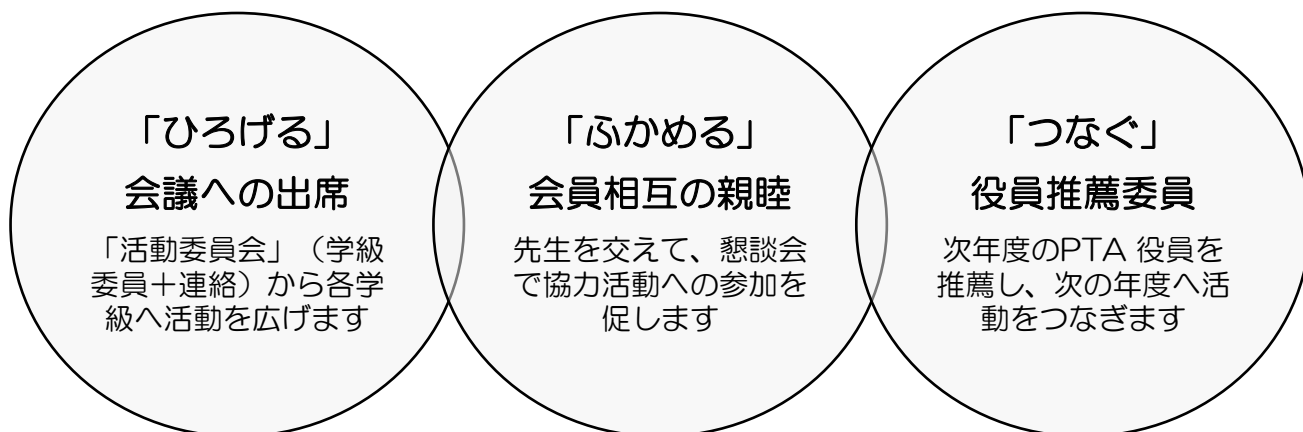
どなたでも気軽にトライ

役職ごとに分担をしつつ協力しあいながら調整し活動しています

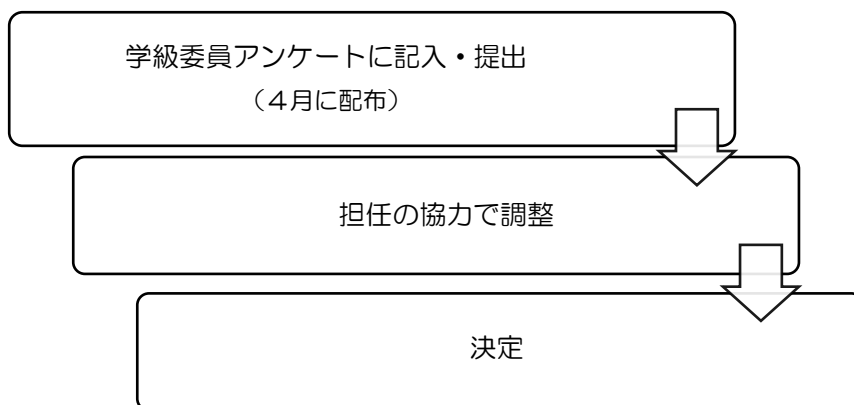
- 会長（1名）
  - 副会長（3名程度）
  - 事務局員（書記＋会計 5名程度）
  - 会計監査（2名）
- PTA全体に関わる活動を行います

## 交流を 広げて みませんか？

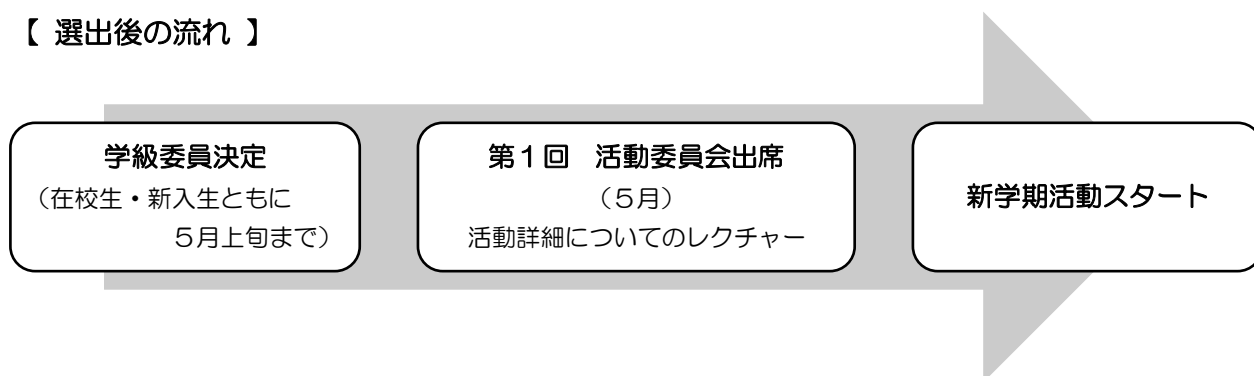
### 【 種類と内容 】



### 【 選出方法 】



### 【 選出後の流れ 】



※委員になった方は、なるべくご都合を付けて第1回目の活動委員会へご出席ください  
活動開始に必要な、連絡先の交換などを行います

## ■学級委員の活動内容

---

### ●学級PTA活動の実施 … まずは、懇談会を楽しい交流の場に

茶話会を参観・懇談の日程にあわせて行くとよいでしょう。みなさんで日頃の子育ての様子や悩みを語り合い親睦を深めましょう。

※参観・懇談前に食事をとったり、懇談後にお茶やお菓子をいただいたりしながら、楽しく交流できればと考えています。

※学級費でお弁当や軽食、ペットボトル飲料や袋菓子などを準備してもOKです。かかった費用は、購入したときの領収書（レシート）を添えて、PTA担当の先生に請求してください。お湯は職員室からいただけます。

### ●活動委員会への出席 … 年4回予定（5月・9月・11月・2月）の委員会へ出席

毎回参加できなくても、活動委員内で相談して、各クラス1名以上の参加で大丈夫です。

初回は顔合わせのため、なるべく多くの活動委員に参加をお願いしています。

懇談会等で内容の報告や意見とりまとめ、委員会での報告などを行います。

総会に準ずる決議機関として、中間決議を行うこともあります。

### ●各学年の推薦委員の選出・推薦委員活動 … 互選で1，2名が推薦委員として活動

例年11月頃発足の推薦委員会にて役員推薦に携わる（候補者選定・意思確認作業）

代表1名が、委員長として総会で役員推薦結果を発表します。



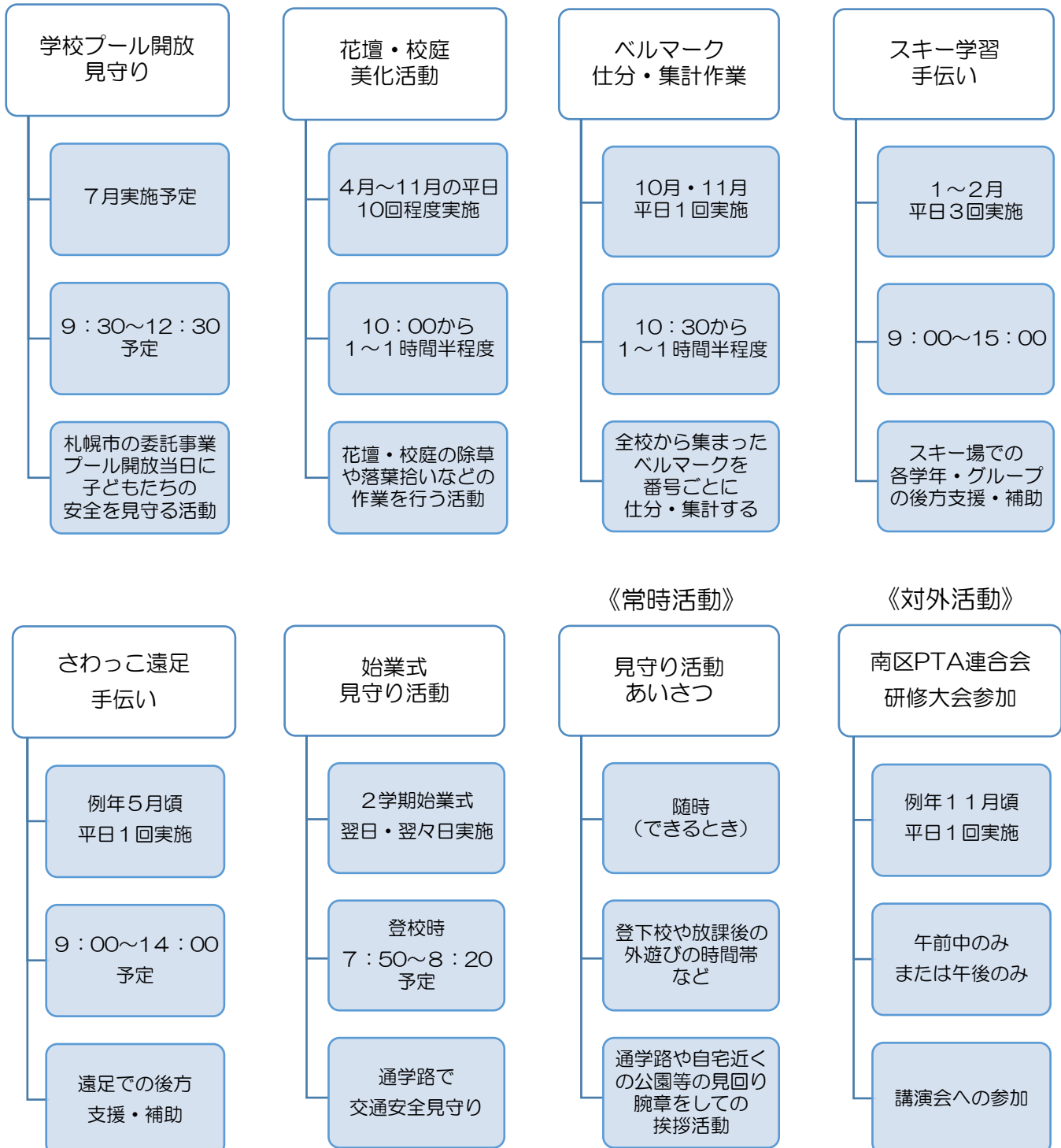
## ■協力活動の活動内容

❖ 子どもたちのために、何らかの形で学校や地域に協力したいという自然な思いからの活動です。ボランティア精神に基づく任意の活動であり、参加は義務ではありません。

❖ アンケート配付 → 各活動の参加希望者を集計後、実施の可否を決定。

❖ 日程が近づいてきたら、再度、参加希望者を募ります。

※種類・内容ともに暫定。活動、参加希望者の人数に応じて変更になる場合あり。



## ■協力活動の内容

### ●学校プール開放事業 … 7月実施予定

プール開放事業説明会・救命法講習会へ参加  
※先生1～2名・協力活動者6名のチーム編成（予定）  
※先生方が、当日プール内での安全見守りチームのチーフとして活動してくれます  
（当日の出欠確認・説明や進行など）  
※救命法講習会とは … 事業前にオンラインにて心肺蘇生法の講習を行います。

### ●芝桜活動 … 4～11月の平日、計8回程度実施予定

花壇・校庭の美化活動を行う（11月は児童と一緒に落葉拾いを予定）  
※PTA担当の先生、役員がお世話役として活動  
（参加の呼びかけ・当日の用具の準備・説明や進行役など）  
※参加の募集や取りまとめには、事務局（学校）が加わります



### ●ベルマーク活動 … 夏休み・冬休みに学年対抗ベルマーク集め大会を実施予定

ベルマークの仕分・集計作業  
仕分作業（随時）：全校から集めたベルマークを協賛各社の番号ごとに分別していく作業。  
集計作業（随時）：仕分けされたベルマークをそれぞれ指定の台紙に貼り点数を計算する作業。

### ●スキー学習手伝い … 1～2月 平日3回実施（予定）

スキー場での各学年・グループの後方支援・補助

### ●南区PTA連合会研修大会参加 … 例年11月頃 平日1回実施

講演会への参加、10:00～12:00頃に行われます  
南区内の各学校から参加者が集まります

※ボランティアとして活動ごとに参加者を募り、  
無理のない、人数に応じた活動をします。

### ●始業式の見守り活動 … 2学期始業式から3日程度

登校時の見送りに、自宅付近の通学路で交通安全見守り（できる方）  
登校時7：50～8：20予定

### ●見守り・あいさつ活動 … 随時（できる方ができる時に）

登下校や放課後の外遊びの時間帯 など  
通学路や自宅近くの公園などの様子を見回り  
緊急時に学校からメールで要請が行われることもあります



※上記の他に、常時活動として、参観懇談等での来校時、

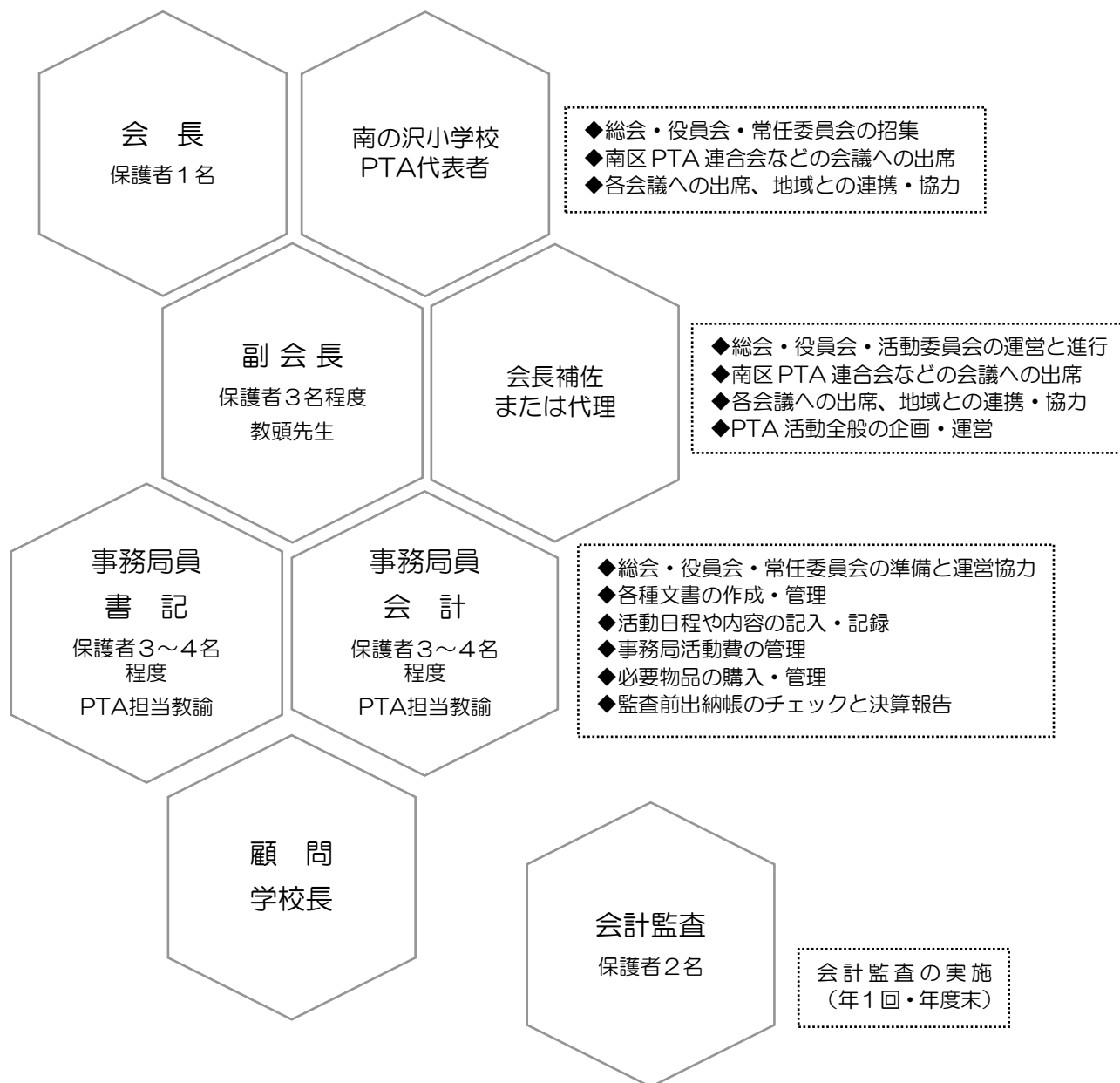
お買い物やご近所への外出などのついでに、腕章を付けてください。

## ■PTA 事務局について

❖PTA 役員＝会長・副会長・書記・会計がメンバー（会計監査は外部役員）

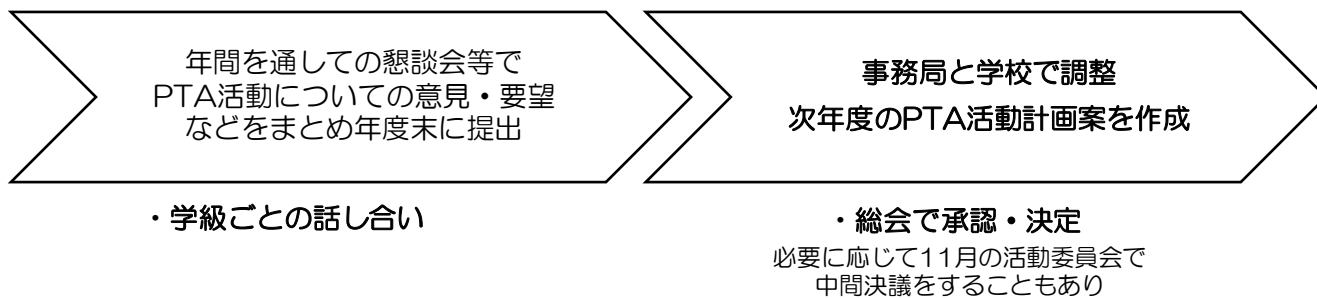
❖PTA 役員と学校長により構成

### 【 種類と内容 】



※上記の他、開放図書館運営委員会の厚生委員、スクールゾーン実行委員会、南が丘中学校区青少年健全育成推進会 南の沢推進会（※休会中）などとの活動協力を行います。

## ■活動決定の流れについて



・学級ごとの話し合い

・総会で承認・決定  
必要に応じて11月の活動委員会で  
中間決議をすることもあり

### 役員推薦委員会

- ▲役員と会計監査を推薦する  
仕事を行う
- ▲例年11月頃発足
- ▲各学年から1名以上・現役員  
1名・学校から2名で構成

### 活動委員会

- ▲総会に次ぐ決議機関
- ▲年4回実施予定
- ▲事務局・学級代表・学校開放  
図書館司書で構成

### PTA 総会

- ▲PTA 活動の最高決議機関
- ▲4～5月に実施  
(近年は書面決議)
- ▲前年度報告と新年度の活動  
について話し合い決定

## ■1年間のPTA活動の流れ

1年間の主な活動の流れです。

	協力活動	役員会・活動委員会
4月	入学式 美化活動①	役員会①・総会
5月	美化活動②	活動委員会①
6月	美化活動③・④ プール講習会(予定)	役員会②
7月	美化活動⑤ プール開放活動(予定)	
8月	見守り活動①(始業式から3日間)	役員会③
9月	美化活動⑥・ベルマーク活動	活動委員会②
10月	美化活動⑦・ベルマーク活動	役員会④
11月	美化活動⑧⑨⑩・ベルマーク活動	活動委員会③・役員推薦委員会
12月		役員会⑤
1月	スキー学習手伝い①	役員会⑥
2月	スキー学習手伝い②・③	活動委員会④・役員推薦委員会
3月	卒業式	役員会⑦
その他		南区PTAや地域の連合会の等の集まりへの参加

## 南の沢小学校開放図書館

# おはなしの森

\*\*\*開放図書館とは?\*\*\*

- 学校の図書室を学校教育の場としてだけでなく、地域にも開放しています。
- 開放図書館は、学校を拠点として、学校・PTA・地域の三者が一体となって事業をすすめています。活動は開放司書を中心にPTAや地域のボランティアが行っています。

札幌市学校図書館地域開放事業のてびきより～

◎本校は平成15年12月15日に開館し、札幌市から運営を委託され事業を開始しました。

◎現在、市内約200校の小中学校のうち115校ほどがこの開放事業を行っております。

開館日	基本的に	月・水・金
	(学校行事等で変更することもあります)	
開館時間		
4月～10月	13:00～16:00	
11月～3月	12:30～15:30	

小学校の児童、保護者の皆様、就学前のお子さん、地域の皆様など南沢に住んでいらっしゃる方ならどなたでも、簡単な手続きでご利用できます。

### 「おはなしの森」ではボランティアを募集しています

- 本の貸し出し・返却のお手伝い・・・開館時間内の活動で、月1回程度  
開館日(月・水・金)の中で、ご都合のよい曜日をお選びください
  - 班活動にも参加できます・・・午前中の活動
    - ・よみきかせ班 中休み時間のよみきかせなど 月1～2回
    - ・装飾班 図書館の壁面装飾など 月1回程度
- 貸し出しお当番のみ、班活動のみ、両方とも・・・と選ぶことができます。  
昨年度は、PTA20名、地域9名、OB24名で活動致しました。



平成15年の春、開館するにあたり出された図書館ボランティアを募るお手紙です。この呼びかけに共感し、多くの方が集まってくださいました。ここにある願いは、今も私達の活動を支える柱となっています。

南の沢小学校の図書室を地域における身近な文化施設として開放することにより、おとなと子ども、おとな相互の交流の場を広げ、共に子供たちを育てることを願って札幌市の学校図書館地域開放事業の指定を受けました。

本は、ことばの湧き出てくる世界です。本は、子どもに生きている喜びを感じさせ、生きる力を与えます。同時に大人をも生きかえらせてくれる言葉の泉です。

放課後、子どもたちが図書館に行くと、そこにはお母さん方や地域のボランティアさんが待っていてくれて、温もりのある手で子どもたちに本を渡してくれる、そんな空間を夢見ての開放図書館です。

今、秋の開館に向けて準備を始めたところですが、たくさんのお力をお借りしなければなりません。

皆さんに呼びかけます。

ご一緒に開放図書館の運営に参加しませんか。奮ってご応募をお願いいたします。



今月号の開放図書館広報誌『おはなしの森』に、ボランティア応募欄を設けてあります。皆さんも、この春から私達と一緒に活動してみませんか？ぜひお申し込みください。どうぞよろしくお願いいたします。

