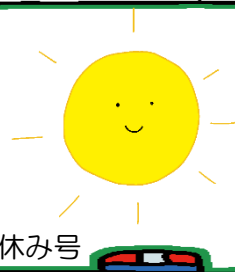


スマイル



札幌市立美園小学校 1 年学年だより 令和 7 年 1 2 月 2 5 日 (木) 発行 冬休み号

長い 2 学期が終わり、明日から冬休みが始まります。

学習の取組発表会では、大勢の前で自分の役割を果たし、やり遂げる力が付きました。なかよし活動では 6 年生との仲もずいぶん深まり、より楽しく活動する姿も見られました。生活科の「秋のおたからランド」では、幼稚園児を招いて、お兄さんお姉さんとしての顔も見られ成長を感じました。また、学習面でも徐々に難しくなってきた内容にも諦めずに取り組むことができました。長い 2 学期、子どもたちは多くのことを経験し、心も体もぐんと成長しました。御家庭で、宿題の丸付けや音読カードの取組などに御協力をいただいたこと、感謝いたします。ありがとうございました。

さて、子どもたちが楽しみにしている冬休み。年末年始の行事などもあり、御家族でふれあうの時間もより多くなることと思います。生活科「かぞくにこにこ大さくせん」で決めたお手伝いははじめ、自分で計画したことに挑戦したり、冬にしかできない遊びや勉強をしてみたりするなど、たくさんの経験ができるよい機会です。お子さんの安全に留意なさって、楽しく有意義なお休みをお過ごしください。保護者の皆様、2 学期も数々の御支援と御協力をありがとうございました。来年もどうぞよろしくお願いいたします。良いお年をお迎えください。

～3 学期始業式 1 月 15 日 (木) について～

登校時間

8:15～8:30

時間割

1: 始業式

2: 学活 (3 学期に向けて)

3: 国語・算数 (かくにんテスト)

4: 国語 (お手伝い発表会)

※この日、国語・算数の教科書と

ノートは使用しませんので、持っ

てくる必要はありません。

下校時刻

12:55 頃 ※給食ありの 4 時間授業

持ち物

上靴、筆箱、お便りファイル、体育帽子、

雑巾 (2 枚)、かんぺきくん、給食セット

クロームブック、図書の本 (3 冊)、

宿題: ☐ ふゆのトライ

☐ ふゆやすみひとことにつき

☐ かぞくにこにこ大さくせんワークシート⑤



※スキー学習ボランティアに御協力いただける方は、
申込用紙を持たせてください。【締切 1 月 16 日 (金)】



☆☆お知らせとお願い！～裏面もあります～☆☆

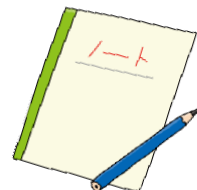
★夏休み同様をお願いしたいことについて

①学校に「置く勉」をしている教科書 (書写・道徳・音楽・生活) を持ち帰っています。冬休みの間は御家庭で保管していただき、3 学期の最初の授業でまた集めますので御承知おきください。作品保管ファイルと道徳ファイルは学校で保管します。

②学校から「冬休みの生活」についてのおたよりが出ます。御家庭でよくお読みになり、お子さんと改めて決まりの確認をしてください。安全で楽しい冬休みをお過ごしください。

③新しくノートを用意する場合は、下記のノートを御用意ください。

国語: 12 マス (十字リーダー入り) 算数: 14 マス



★かんぺきくんについて

かんぺきくん (漢字練習帳) を持ち帰っています。P58「テストのれんしゅう⑬」まで 2 学期に取り組んでいます。やっていないところや直してないところなどを中心に、漢字の復習に使ってください。3 学期の学習にも使用しますので、始業式の日に持たせてください。

◆◆冬休みの宿題(本日配付)◆◆

① 「ふゆのトライ」(国語・算数)

毎日少しずつ時間を決めて取り組ませてください。解答がありますので、丸付けをお願いします。間違えたところは、やり直しをさせてください。

② 「ふゆやすみひとことにつき」(両面)

日付、天気、「これだけはまい日やるぞ!」の色塗りと日記の部分(楽しかったことなど)を毎日取り組ませてください。※日記の余った余白部分に、保護者の方から一言と「見ました」のサインなどをお願いします。

③ 「かぞくにこにこ大さくせん」ワークシート⑤

おうちの人と相談して決めた2つのお手伝いに取り組みます。最終日に自分で振り返りを書きます。おうちの人からの「見ました」にサインをお願いします。

④ 「もっとChromebook」 タブレット端末

生活科「かぞくにこにこ大さくせん」の学習で、お手伝いしている様子を写真に撮ってもらいます。まなびポケットの「オクリンクプラス」に写真をはり、送ることになっていますので、お子さんのサポートをお願いします。(写真は2枚貼り付けられるようになっていますが、1枚でも構いません。振り返りのページにも取り組んでください。保護者の方用の振り返りのページもあるので、御協力よろしくお願いします。

※送り先は、1月15日(木)の1時間目のボードです。御不明な点があれば御連絡ください。

※この他にも、ドリルパークに挑戦してもよいです。国語や算数の復習をすることができます。

★学習用具の点検

足りないものの補充や名前が消えている場合の記名をお願いします。始業式前日までに、お子さんと確認してください。

筆箱の中	チェック	体育帽子	チェック
鉛筆(4~5本)*短いものは取り替え		ゴムひもの調整、洗濯	
赤鉛筆・青鉛筆(各1本)		絵の具セット	
消しゴム(遊びの要素のないもの:形・におい)		パレット・水入れの洗浄・足りない色の補充	
※ネームペン(黒・油性)		鍵盤ハーモニカ	
道具箱		うた口、ホースの手入れ・洗浄	
はさみ		お便りファイル	
のり(内容量の確認、予備の準備)		破損していたら修理、交換	
※のりがなくなっている人が多いです。		プリント類の整理	
クレヨン(足りない色の補充)		ノート類	
クーピー(削っておいてください)		国語・算数の枚数の確認	
(粘土板:汚れていた人はきれいに拭く)		上靴	
算数ブロック(記名の確認)		サイズのチェック、洗濯	
		*新しく買う場合は裏が白いもの	

★雑巾の洗濯

雑巾は、大掃除をしてから持ち帰っています。汚れがひどい場合は、交換をお願いします。引き続き使用する場合は、洗濯をし、机用・床用と明記して3学期に持たせてください。

休み中に怪我や事故があった場合・急な転校が決まった場合には、学校へ連絡してください。

美園小学校 811-9558(9:00~16:30)

【スキー学習について】

～スキー学習に必要なもの～ 【身につけるもの】

- スキーウェア上下
- 耳までしっかりかくれる帽子
- 手袋（スキー用と毛糸のものがもう1つあると、ケースに出し入れするときなどに便利です。）
- （ゴーグルやネックウォーマーは必要な人のみ）

【スキーセット】

- スキー板・ストック
- スキーケース
- スキー靴
- ブーツケース



※スキーは必ずスキーケースに入れ、スキー板とストック、スキーケースに油性ペンで分かりやすく名前を書いてください。（ガムテープに書いて貼ったり、耐水性のネームシールを使用したりして、剥がれない工夫をお願いします。）

※スキーケースは、自分でスキーやストックの出し入れをし、自分でケースをまとめられるものを準備してください。バックルで止めるタイプのものが多く、店頭には並んでいますが、低学年の子の力では開けにくかったり、雪が挟まると止めづらかったりと、1人でできない子が多いです。できれば、チャックタイプの物がおすすめです。

※スキー靴も必ずブーツケースに入れてください。水がしみない素材、雪が入らない形のものでお願いします。今年新たに購入される場合は、**リュックタイプの物をおすすめ**します。2年生のスキー学習では滝野に行くので、自分でスキーケースもブーツケースも持って移動します。お弁当や水筒も入る物がよいと思います。

★冬休み中に、お子さんが一人でスキー用具の持ち運び、出し入れ、着脱ができるように①～⑤までを練習しておいてください。よろしくお願いします。

- ①スキーウェアを1人で脱ぎ着ができる！
- ②スキー靴の留め具を1人で留められる！
- ③スキー板に、スキー靴を1人で着脱することができる！
- ④スキー板、スキー靴についた雪をほろえる！
- ⑤スキーケースに全部しまって、カチャッというバックルやチャックを1人で閉めることができる！

スキー学習ボランティア（美園ながくつ隊）の御協力をおまちしております。

～記名について～

◇スキーケース



できるだけ上の部分に、ひらがなで名前を書いた布ガムテープを貼ったり、バンダナを巻き付けたりなどして、一目で自分の物だと分かる工夫をお願いします。

◇フーツケース

名前がすぐに分かるようにしてください。



底に水分を吸収させるための雑巾やタオルを敷いてください。

☆全ての物に記名をお願いします。児童のスキーやストック、スキーケースなどは、非常に似ているものが多いので必ず記名をお願いします。

《スキー学習の予定》

- ① 1月21日（水）1・2時間目（体育館）
- ② 23日（金）3・4時間目（グラウンド）
- ③ 27日（火）3・4時間目（グラウンド）
- ④ 2月 2日（月）1・2時間目（グラウンド）
- ⑤ 6日（金）1・2時間目（グラウンド）

《スキー用具の置き場所》

- ・スキー（ケースに入れて）～1階北ホール
 - ・スキー靴（ケースに入れて）～2階南ホール
- ※クラス表示を確認の上、置いてください。
※冬休み中は、1月8日（木）から14日（水）までスキー用具を持って来ることができます。（8：30～16：30 土日祝日を除く）

