

展示室A
1階

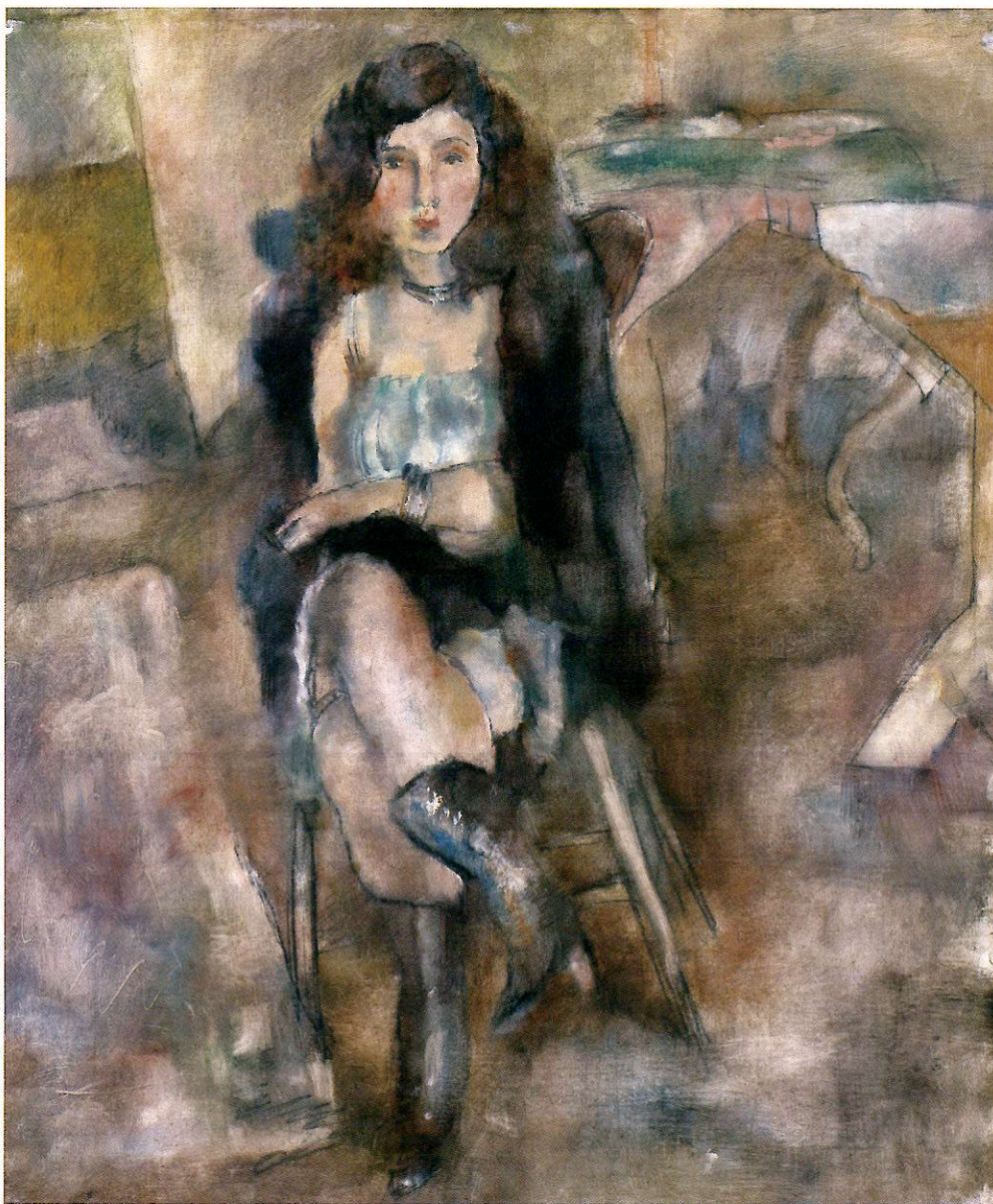
Women Portrayed: 描かれた女性たち —エコール・ド・パリの時代を中心に

Focus on the École de Paris Era

同時開催

展示室A
2階

小森忍と北海道／この1点を見てほしい。松島巖《紡がれた器》／ウイズ・キッズ'26 まねしてはっけん！アートのポーズ



ジュール・パスキンの《腰かける女》1928年 当館蔵

2026年4月25日〈土〉—8月30日〈日〉

開館時間◎ 9時30分～17時(入場は16時30分まで) 休館日◎ 月曜日(5月4日、7月20日は開館)、5月7日(木)、7月21日(火)

観覧料◎ 一般 510(420)円、高大生 250(170)円 *()内は10名以上の団体料金。

*本料金で「小森忍と北海道」、「この1点を見てほしい。松島巖《紡がれた器》」、「ウイズ・キッズ'26 まねしてはっけん!アートのポーズ」をあわせてご覧いただけます。
*三岸好太郎美術館との共通券: 一般830(670)円、高大生410(270)円

〈無料になる方〉

●65歳以上、中学生以下、身体障害者手帳や療育手帳、精神障害者保健福祉手帳をお持ちの方(ミライロID利用可)、及びその介護者(1名)。児童福祉施設、老人福祉施設に入所されている方とその引率者。生活保護を受けている方。(受付で手帳等をご提示ください) ●高校生等が毎週土曜日、5月5日(こどもの日)、7月1日～8月30日(高校生等の美術館等利用促進重点期間として)、並びに学校の教育活動で利用する場合。●7月17日(道みんの日)、7月20日(当館開館記念日[7/21]の振替日)にご来館のすべの方。

北海道立近代美術館
Hokkaido Museum of Modern Art

〒060-0001 札幌市中央区北1条西17丁目

TEL. 011-644-6882

E-mail kinbi.gyomu1@pref.hokkaido.lg.jp

X @dokinbi f @dokinbi



当館ホームページ

