

2年生

4月13日~4月17日

じかんわり



4月	13日 (月)	14日 (火)	15日 (水)	16日 (木)	17日 (金)
よてい	ちのうけんさ	しんたいけいそく し力けんさ			学しゅうさんかん こんだん し力さいけんさ日
あさのよてい				どくしょ	学しゅう
1 8:45~9:30	生かつ	しんたい けいそく	さんすう	こくご	こくご
	わくわく 2年生 (けんさのじゅんぴ)	こくご	ひょうとグラフ	つづけてみよう	かん字
2 9:35~10:20	ちのう けんさ	さんすう	こくご	さんすう	さんすう
		ひょうとグラフ	とよしどう →本をかりる	ひょうとグラフ	ひょうとグラフ
10:20~10:40	中休み				
3 10:45~11:30	ずこう	し力けんさ	生かつ	こくご	たいいく
	にぎにぎ ねん土	さんすう	わくわく 2年生	ふきのとう	ボールゲーム
4 11:35~12:20	ずこう	こくご	たいいく	どうとく	生かつ
	にぎにぎ ねん土	えを見て かこう	ボールゲーム	できるよ ポンタくん	わくわく 2年生
12:20~13:00	きゅうしよく				
13:00~13:30	そうじ・ひる休み				
5 13:35~14:20				音がく	こくご
				みんなと つながろう	ふきのとう
わすれ ないでね	うんどうき もんしんひょう (けんこうカード) けんばん ハーモニカ		え本バッグ	けっかくもんしん ひょう	
下校よてい	13:15ごろ	13:15ごろ	13:15ごろ	14:30ごろ	14:30ごろ

◎まい日 ひつようなもの◎

- その日の べんきょうの きょうかしよ、ノート れんらくちょう じゅうちょう
- ふで入れ(えんぴつ5本 けしごむ1こ 赤えんぴつ 青えんぴつ)
- クリアファイル(みどりの 手がみ入れ)
- ハンカチ ティッシュ しゅくだい(じしゅ学しゅうノート)

*えんぴつは、
まい日 いえで
けずりましょう。

うらも 見てね→

【お知らせ・お願い】

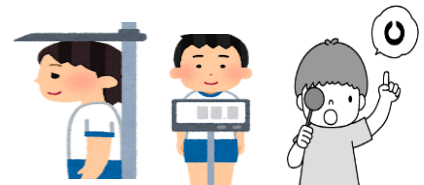
◇9日に「運動器問診票（健康カード）」、本日「結核問診票」を配付しました。必要事項を記入して、

「運動器問診票（健康カード P4、5）」→13日(月)まで ※14日(火)の身体計測・視力検査で健康カードを使用します。
「結核問診票」→16日(木)まで
提出をお願い致します。

◇9日に「2年生の交通安全」という冊子を配布しました。お子さんと一緒にご覧になり、交通安全についての確認をお願いします。学校でもその都度指導していきます。

◇13日(月)に知能検査があります。後日実施の CRT 学力検査と合わせて行うことで、子どもの学習理解の特性がわかるものになっています。子どもたちには「ややこしいテストみたいなもの」と伝えています。(形合わせとか間違い探しみたいな問題があるので…)

◇14日(火)に身体計測、視力検査があります。詳しくは保健だよりをご覧ください。



◇17日(金)は、参観・懇談会日です。学校でのお子さんの様子を見に来ていただくと嬉しいです。

◆参観授業 13:35~14:20 「国語」 ※参観授業・懇談会は2階
◆懇談会 14:30頃から 2年生教室で行います。

◇2年生からは『自主学習』を週2回にして、ご家庭での学習習慣の確立に努めていきたいと考えています。

月	火	水	木	金
プリント配付	自主学習	プリント配付	プリント配付	自主学習
音読カード			音読カード	

- ・自主学習もプリントも、毎日、各ご家庭で、〇付けやサイン(スタンプ)をお願いします。また、取り組んだ内容を通して、学習に関する対話をご家庭で広げていただくと、お子さんの学習状況の理解とお子さんの励みにつながります。
- ・提出は、取り組んだ翌日をお願いします。

◇来週の図工の学習で、粘土・粘土板を使います。まだ持ってきていない人は持たせてください。

◎生活・道徳・しよしゃの教科書は学校で保管します。



2年生のスタートみんな元気です!



