

櫻坂を緩歩中

道立高校魅力発信サイト

教育委員会より「道立高校魅力発信サイト」についての案内プリントが届きました。
サイトは全道の中学生及び保護者向けとなっております。裏面にQRコードの記されたプリントを印刷しておきましたので、ご活用ください。

●出願手続依頼書

本日、3年生へ出願手続依頼書を配布しております。依頼書を見ていただくとわかりますが、出願校の他、（出願校が複数ある場合、）入学希望順位まで記入していただきます。

懇談日もしくは懇談翌日に提出をお願いします。

●札幌新陽高校より

入試欠席生徒の追試験は、単願は1月28日（水）、一般は2月18日（水）を予定しているとのことです。

●道立高校「仮の願書」にも署名をお願いします。

道立高校への出願生徒は、点検のために12月19日（金）までに「仮の願書」を中学校へ提出していただきます。仮の願書は高校へ提出するものではないため、本来、保護者及び出願者の署名は不要です。しかし、中学校では署名も含めて仮の願書の点検を行いますので、署名もお願いします。

署名に関する留意点を2点記します。

- ① 「高」と「髙」や「沢」と「澤」など保護者と出願者の署名が異なっており、保護者が高校まで署名しに行くこととなった事例があります。

署名は住民票記載通りの氏名で行ってください。なお、ウェブ入力欄の氏名は難しい漢字（外字）で変換できない場合は、一般的な文字またはひらがなで入力し、その旨を「備考（欄）」に入力することとなっております。

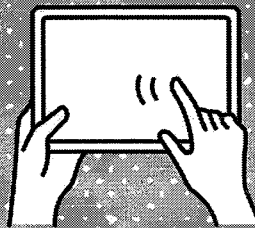
- ② 例えば「千田」という方の署名において「千」の字が数字の「4」のように記されており高校から中学校へ問い合わせがあった事例があります。署名は丁寧に行ってください。

道立高校 魅力発信サイト

※本サイトの「道立高校」には、
「道立中等教育学校」も含まれます

はじめました。

道立高校の魅力や
各学校の特色ある取組を
紹介しています！



問合せ先 北海道教育庁高校教育課高校改革推進室
担当 高校企画・支援係 TEL 011-204-5761

