



保護者用学校評価アンケートの結果

向春の候、皆様におかれましては、ご健勝のこととお喜び申し上げます。また、日頃より本校の教育活動に対しまして、深いご理解とご協力を賜り厚くお礼申し上げます。昨年12月に実施した学校評価アンケートにご協力いただき、ありがとうございました。多くの保護者の方からご回答をいただき、アンケート結果を真摯に受け止め、今後の教育活動の充実・改善に生かしてまいります。

学校評価アンケートにおいて、学校からの情報発信、部活動、学習、生徒支援に対する配慮や取組に関する事など、貴重なご意見やご要望を頂戴しました。現在、内容に応じて、各部署を中心に次年度に向けて検討・調整等を行っているところです。内容によっては、個別にご相談いただいたほうが良い案件もありましたので、遠慮なくご相談ください。また、いただいた内容につきましては、総合的に判断してまいりますので、その点につきましても、ご承知おきください。今後とも本校の教育に対するご理解とご支援をよろしくお願い申し上げます。

項目	評価項目	肯定的な回答の割合
1	お子さんは、ご家庭や地域などで、誰かと協力して物事に取り組めるようになってきている。	75.0%
2	お子さんは、ご家庭の方々に対して自分の考えを正確に伝えることができる。	70.8%
3	お子さんは、本校での学校生活を楽しんでいる。	79.2%
4	お子さんを、札幌中学校に入学させて良かったと思う。	82.6%
5	お子さんは、意欲的に学習に取り組んでいる。	49.2%
6	お子さんは、普段から計画を立てて学習に取り組んでいる。	33.5%
7	お子さんは、学校から配布されるプリントをきちんと渡している。	46.6%
8	お子さんの学習面での努力や成果に応じた評価がされていると思う。	72.9%
9	お子さんは、テレビゲーム(コンピュータゲーム、携帯式のゲーム、携帯電話やスマートフォンを使ったゲームも含む)の使用について、使用時間が多くならないよう考えながら使用している。	34.3%
10	ご家庭で、お子さんはルールを守って生活している。	64.4%
11	お子さんは、睡眠時間を十分に確保している。	58.9%
12	お子さんは、毎日朝食をとっている。	87.3%
13	お子さんは、進んであいさつをしている。	75.0%
14	ご家庭と学校との間で、連携協力関係ができていると思う。	72.9%
15	本校の教職員は、お子さんの悩みや相談に親身になって対応している。	69.5%
16	本校の学校行事は、お子さんの社会性を育てていると思う。	74.6%
17	本校の旅行的行事はお子さんの成長に役立つ内容になっている。	84.3%
18	本校の教職員は進路指導や職業体験、地域探究学習などを通し、将来の生き方について力を入れて指導している。	68.2%
19	本校の部活動指導は、お子さんの成長の助けになっていると思う。	71.6%
20	本校では普段の授業や学校生活の中で、PC・タブレットなどのICT機器を、効果的に活用できていると思う。	66.5%

学校生活について、『学校生活を楽しんでいるか』『札幌中学校に入学させて良かったか』では、肯定的な回答の割合が80%を超え、好意的な評価をいただいていると感じられる結果となりました。多くの生徒が学校生活を楽しむことができていることは大変喜ばしい結果であります。これに油断せず、今後も丁寧に生徒観察を行いながら、生徒が安心して学校生活を送ることができるよう、家庭と連携をしながら努めてまいります。

学習について、『意欲的に学習に取り組んでいる』『普段から計画を立てて学習に取り組んでいる』では、肯定的な回答の割合は、どちらも50%を下回る結果となりました。意欲的・計画的な学習の取組については、ご家庭でも苦慮している部分かと思われます。学校としても、子どもたちへ適切なアドバイス等を行うことで、生徒が見通しをもって学習できるよう粘り強く努めてまいります。『学校から配布されるプリントをきちんと渡している』では、50%を下回る結果となりました。「すぐー」によるメール配信の影響が大きいものと思われます。学校としても「すぐー」の積極的な活用により、ご家庭に確実に情報をお伝えしていきたいと考えておりますが、提出を要する書類等もございますので、今一度、ご家庭でもプリント等を確認いただきますようお願いいたします。

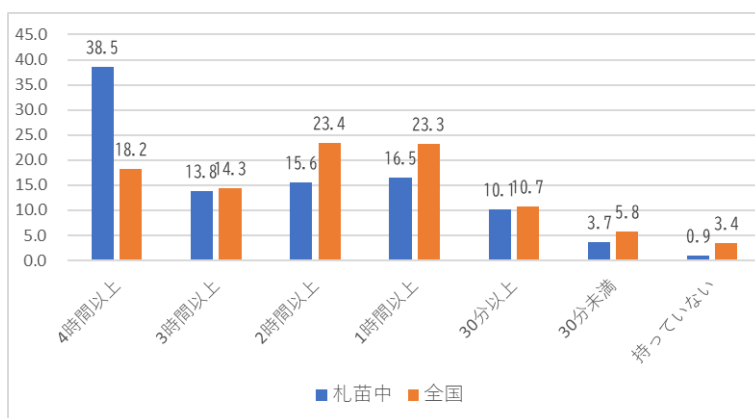
『朝食をとっている』の項目では、ここ数年安定した高い数値となっている項目です。ご家庭での日頃の取組に感謝いたします。一方、『睡眠時間を十分に確保している』の項目では、肯定的な回答の割合は6割程度にとどまる結果となりました。今年度、本校生徒を対象に行った1日あたりのスマホやタブレット等の使用時間は、平日4時間以上使用するという割合が38.5%と、全国平均と比較しても非常に高い数値でした。(下図参照)

SNS等の過剰な使用により、睡眠時間が短くなり、生活リズムが崩れていくというケースも十分考えられます。

お子さんがスマホ等をよく使用しているようであれば、ご家庭での使用のルールの確認をしてみてくださいと思います。学校としても、学習時間、メディアやゲームの時間、睡眠時間等、家庭での時間の使い方について、子どもたち自身が自己管理できるような呼びかけや取組を進めてまいりますので、ご理解、ご協力のほどよろしくお願いいたします。

なお、学校評価に関わって、「自己評価及び、学校関係者による評価書」を札幌中学校ホームページに掲載しておりますので、お時間があるときにご覧ください。

R6 札幌中学校 スマホで動画視聴をする時間（平日）



第49回卒業証書授与式

第49回卒業証書授与式を3月14日（金）午前10時より挙行いたします。ご多忙の折とは存じますが、ぜひご出席いただき、生徒たちの晴れの門出をお祝いしていただければ幸いです。何卒、ご理解・ご協力のほどよろしくお願いいたします。なお、1年生については、会場の関係で卒業式には参加せず、当日は休業日とさせていただきます。

【3年生】

- 登校時間 ～9：10（玄関開錠9：00）
- 来賓受付 ～9：30
- 保護者受付 9：40～（9：40玄関開錠となります。ご了承ください。）
- 卒業証書授与式 10：00～11：30
- 最終学活 11：40～12：00（お時間があれば、保護者の方もご参加ください。）

【2年生】

- 登校時間 ～8：50
- 卒業証書授与式 10：00～11：30
- 下校 ～11：45

