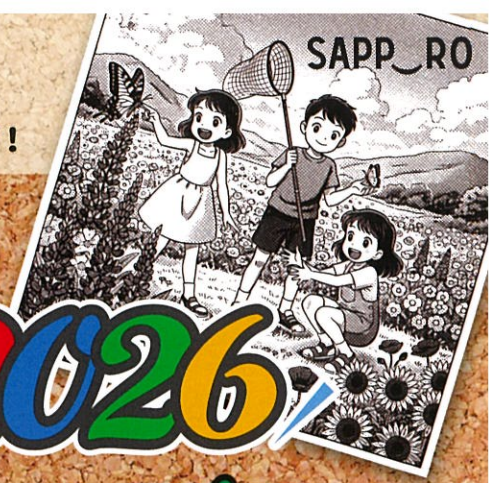


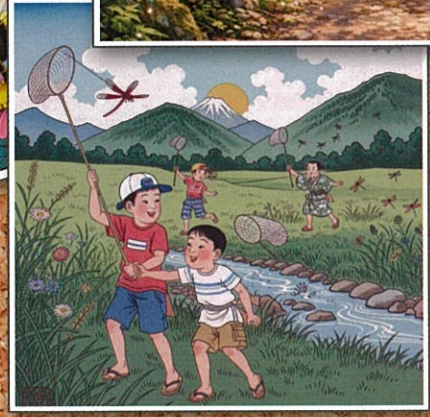


さっぽろ生き物さがしプロジェクト

さっぽろ み い もの いっせい ちょうさ さんかしゃ ほしゅう  
札幌で見られる生き物の一斉調査の参加者を募集します!



# さっぽろ 2026 生き物さがし



2026年 9月 30日(水) まで開催!

※イベント期間 5月16日~9月30日 (報告期限 10月7日)

※イベント終了後も冬季までの報告を受け付ける予定です。



★ ホームページ

<https://www.city.sapporo.jp/kankyo/biodiversity/chosa/08chosa.html>



✉ 電子メール

[sapporo-ikimono@cho.co.jp](mailto:sapporo-ikimono@cho.co.jp)  
(事務局あて)



◆ 参加申込フォーム

<https://forms.gle/L8V5QjBQaqVfeu6BA>  
(Googleフォーム)

○さっぽろ生き物さがし事務局 (さっぽろ自然調査館内)

〒004-0051 札幌市厚別区厚別中央1条7丁目1-45山岸ビル3階  
☎ 電話 011 (892) 5306 ☎ ファクス 011 (892) 5318 (担当: 渡辺・丹羽)

○主催 札幌市環境局 環境共生担当課

〒060-8611 札幌市中央区北1条西2丁目 札幌市役所本庁舎12階  
☎ 電話 011 (211) 2879 ☎ ファクス 011 (218) 5108



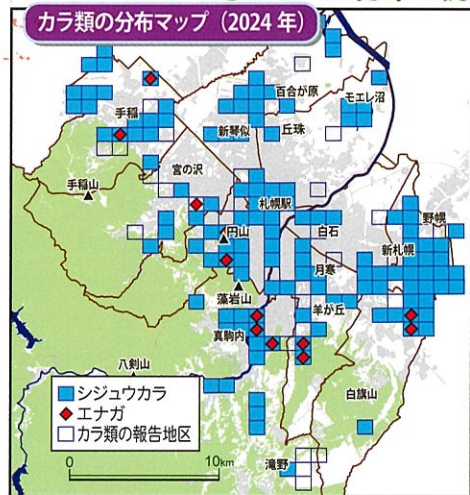
さっぽろ市  
02-02-26-1005  
R8-2-759

●しらべた分布の例

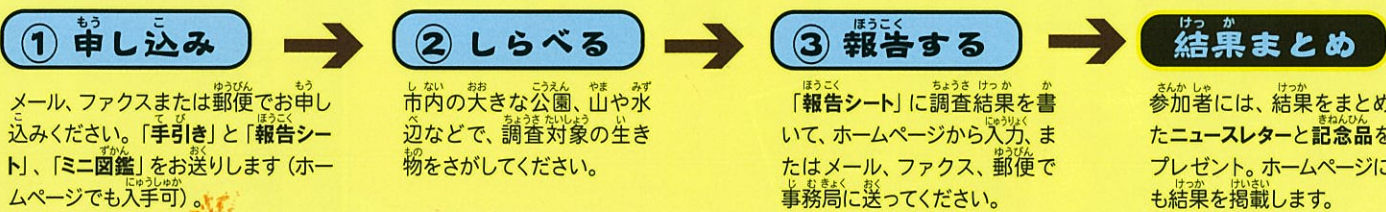
札幌市は、190万人がくらす大都市ですが、ヒグマのいる  
 広大な森林やサケがのぼる川など、たくさんの生き物がく  
 らす貴重な自然環境が残っています。

「さっぽろ生き物さがし2026」は、この札幌の自然環境の状  
 況を把握することを目的に、森林や草地、水辺などの環境  
 の指標となる生き物を市民みんなで調べる一斉調査です  
 (2015年度から継続実施しています)。みなさんからいた  
 だいた報告をもとに、札幌の生き物マップを作成します。

参加していただいた方には、結果をまとめた生き物マッ  
 プと記念品をプレゼント！ たくさんの方のご参加をお待ち  
 しています。



調査の流れ



●今回の調査対象の生き物たち ※くわしくは、「手引き」、「さっぽろ生き物ミニ図鑑」やホームページをご覧ください。

対象となる生き物は、次の6つのグループの動植物です。家の周りや公園、豊かな自然のある森や水辺など、いろいろな場所で、たくさんの生き物をさがしてみてください。

 <b>キツツキのなかま</b> ★これをさがそう! アカゲラ	 <b>カラのなかま</b> ★これをさがそう! (シマ) エナガ	 <b>マルハナバチのなかま</b> ★これをさがそう! アカマルハナバチ	 <b>チョウのなかま</b> ★これをさがそう! クジャクチョウ	 <b>トンボのなかま</b> ★これをさがそう! オニヤンマ	 <b>バッタのなかま</b> ★これをさがそう! トノサマバッタ
--	--	--	--	--	--

さっぽろ生き物さがし2026 申込用紙

■ チーム名		■ 代表者名			
■ 参加予定人数	名 (一般)	名 / 高校生	名 / 中学生	名 / 小学生	名 / 幼児 (名)
■ 代表者の連絡先		住所 〒 -			
・ 電子メール		・ 電話		・ ファクス (あれば)	
※ミニ図鑑の希望冊数 _____ 冊 家族等で特に人数分不要な時は希望数を書いてください					
※過去の生き物さがしに参加したことは ( ) ない / ( ) ある (その時のチーム番号は? _____ (覚えていれば))					

※申込は、2026年4月30日以降、随時受け付けます。  
 ※ウェブのフォームか、メール・郵便等で事務局までお送りください。  
 (メールは「参加申込」のタイトルで、上記項目を本文に書いてください)  
 ※申込の際にいただいた個人情報は、本事業以外には利用しません。

参加申込はこちらのフォームから!



×も見てッコー!  
 @kakko\_sensei



札幌市の生物多様性PR  
 キャラクター「カッコー先生」

☒ 電子メール sapporo-ikimono@cho.co.jp ☎ ファクス 011 (892) 5318

☎ 〒004-0051 札幌市厚別区厚別中央1条7丁目1-45山岸ビル さっぽろ自然調査館内