

水道フェスタ 2026

雨天決行

来場無料

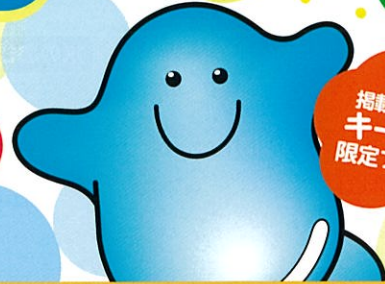
6.20(土)・21(日)

9:30~16:00

水道記念館
屋外会場

来場者全員に
プレゼントが
あるよ!

札幌市電に
掲載されているポスターの
キーワードを答えると
限定プレゼントもあるよ!
(1日先着50名)



ウオッピーエンジョイパーク

みんなで楽しもう!親子で遊べるテーマパーク!



水のお仕事体験コーナー

水道マンになって水のお仕事を体験しよう!

●水中検針 ●水道管修理コーナー



ウオッピーグリーティング

さっぽろ水道フェスタに
ウオッピーが登場!
一緒に撮影しよう!



もいわ山ロープウェイ PRブース

お隣にあるもいわ山
ロープウェイの出張PRブース!

応急給水体験ブース

給水タンク車から水を受け取る
体験ができるよ!実際に給水袋を
使ってチャレンジしてみよう!



家族で遊ぼうコーナー

コマやけん玉などの伝承遊びや遊具など
幼児からでも遊べるフリーゲームコーナー。



きみはわかるかな? きき水コーナー

札幌の水道水とミネラルウォーター
の飲み比べコーナー。

水道記念館
屋内会場

水の不思議 わくわく実験ショー

博士と一緒に水の不思議を学ぼう!



開催時間
① 10:00 ② 11:00 ③ 13:00
④ 14:00 ⑤ 15:00 ※1回20分程度

開催会場
1F ギャラリースペース

水道記念館クイズ& 謎解きラリー

水や水道のクイズにチャレンジ!
参加者の中から先着で
ステキなプレゼントをご用意!

達成者プレゼント

- 簡単クイズラリー
- ちょいむず謎解きラリー
- ウオッピークリアポーチ

各日先着300名様

※イメージ写真

出張人形劇上映

札幌市子ども人形劇場こぐま座
50周年特別企画!



他にも美味しい
楽しいがたくさん!

ウオッピーステージ

ダンスやパフォーマンスが盛り沢山!
ステキなプレゼントがもらえる
クイズステージもあるよ!



ウオッピーカフェ

軽食やスイーツ、ドリンク等の
販売コーナー!!

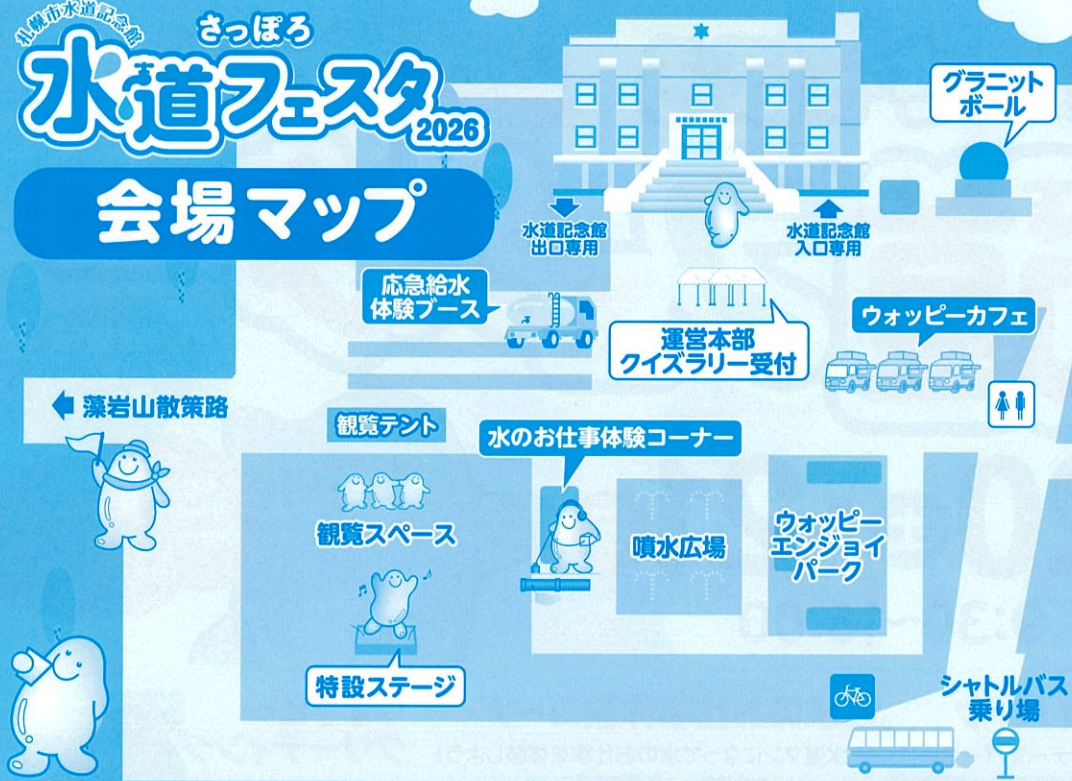
札幌市水道局
公式キャラクター
「ウオッピー」



無料シャトルバス運行!! 会場周辺道路は大変混み合うことが予想されます。
ぜひ、無料シャトルバスをご利用ください。※詳細は裏面をご覧ください。



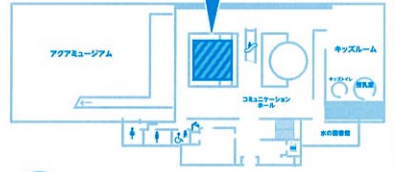
会場マップ



水道記念館 イベント

1F

水の不思議
わくわく実験ショー



B1F

出張人形劇



ステージイベントのプログラムはホームページをご覧ください。

ご来場方法について

お車でのご来場は大変混み合いますので、無料シャトルバス、公共交通機関をご利用ください。



当日は大変混雑することが予想されます。水道記念館の駐車場は大変狭く、時間帯によってはご入場いただけない場合がございますので、可能な限り自家用車でのご来場はお控えください。また、交通の妨げになりますので、路上で駐車場の空きを待つこと、近隣の商業施設等への駐車はお控えください。

◆アクセス

市電「ロープウェイ入口」下車 徒歩10分～15分
 又は JRバス「伏見町高台」下車 徒歩5分～10分

フェスタ臨時駐車場からの所要時間

札幌市立伏見小学校サブグラウンド 徒歩約**20分**

「地下鉄東西線 円山公園駅バスターミナル」から無料シャトルバスを運行します!!

地下鉄東西線 円山公園駅

円山公園駅バスターミナル3番のりばから

約20分間隔で運行 所要時間約**10分**

円山公園駅バスターミナル発

札幌市水道記念館発

始発 **9:00** 始発 **10:00**

最終 **15:20** 最終 **16:20**



札幌市水道記念館

SAPPORO WATERWORKS MUSEUM

公共交通機関をご利用の上、ご来館ください。

- ◆入館料: 無料
- ◆住所: 〒064-0942 札幌市中央区伏見4丁目
- ◆お問合せ: <TEL> 011-561-8928 <FAX> 011-532-3327
- ◆開館期間: 4月11日(土)～11月15日(日) (令和8年)
- ◆開館時間: 9:30～16:30 ※フェスタ開催期間中は16:00閉館
- ◆休館日: 月曜日(月曜が祝日のときは、その直後の平日)



札幌市水道記念館
ホームページ



公式
Instagram