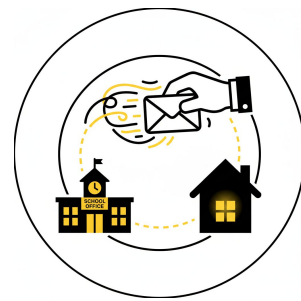


News Letter

2026.05.15 信濃中学校事務室 発



信濃中学校の事務室

信濃中学校では が学校事務を担当します。

「学校事務」という仕事を一言で説明するのは難しいですが、一般の会社に例えますと「総務課」、「経理課」、「管財課」、「人事課の一部」といった職務に近いと思います。

教職員の給料や福利厚生、ご家庭の就学支援、授業をしていくための教材を整備すること、安心して通えるよう学校施設の管理・・・などが具体的な仕事です。

そんな事務室からご家庭にお知らせしたいことを「NewsLetter」に載せてお届けします。

年3～5 回程度の発行予定となりますが、「保健だより」や「給食だより」のようにご家庭でお子さまと一緒に読んでいただければ幸いです。

学割証発行について

★ 片道 101km 以上で申請可能です。

★ 運賃が2割引になります。

JRなど、学割が利用できる公共交通機関を利用する場合、学割証を事務室から発行します。

詳細や希望する場合は、学校までお問い合わせください。

所定の書類をお子さまを通してお渡しします。

就学援助制度について

札幌市では、お子さまが楽しく安心して学校生活を送れるよう、ご家庭の経済的な負担を軽減する「**就学援助制度**」を設けています。学用品費や給食費、修学旅行費など、学校生活に欠かせない費用の一部を市が援助する仕組みです。

★ 申請の手順

学校から申請書をお渡しするほか、札幌市のホームページからもダウンロードできます。

申請書に必要事項を記入し、通帳のコピーなどの必要書類を添えて学校(または教育委員会)へ提出してください。

★ いつでも申請可能です

年度途中でも申請は可能ですが、認定になった月からの支給となります。

札幌市 就学援助ページ リンク先↓
<https://www.city.sapporo.jp/kyoiku/top/information/syugakuenijo.html>

学校徴収金のお知らせ

学校徴収金は各家庭で登録済みの「ゆうちょ銀行」**口座から引き落とし**が基本となります。

詳細は引き落とし日の近くに配信される、すぐ一でのお知らせでご確認ください。

初回引落日：5月 28日(木)

お問い合わせ先：事務室

TEL 891-2503