

ななかまど



令和8年(2026)年 2月4日

札幌市立新光小学校

<http://www.shinko-e.sapporo-c.ed.jp>



ほほえみがあふれる あたひ学校

## 人との関わりを通して

保健主事・PTA担当：近江 誠司

札幌では、21年ぶりに1月の積雪量の観測史上最多を更新しました。1月25日は、児童の登下校の安全を考えて臨時休校の措置を執りました。保護者の皆様には、急な対応をお願いすることとなりました。ご協力に感謝いたします。ありがとうございました。

翌日朝の登校見守りの際には、「昨日は除雪のお手伝いを2時間ぐらいしました。」という声もありました。さすがは雪国の子どもですね。頼もしく感じました。

さて、早いもので1月が終わりました。年度末が近付き、6年生は卒業に向けての取組、1～5年生は進級に向けてまとめの時期となります。

今の高学年の子どもたちは、コロナ禍で「人と話さない」「人に近付かない」「給食は黙って食べる」など人との関わりが希薄なまま低学年の学校生活を送って来ました。措置が緩和され少しずつ教育活動が再開されるようになりましたが、人との関わり方は、生まれてからいろいろな体験を通して少しずつ積み上げられるものです。「では今日から積極的に関わりましょう！」とはならないわけです。

今年度、異学年によるランチルーム給食を再開しました。「パンの大きさが違うね！」など異学年ならではの声も聞かれました。普段の教室での給食時間とは違った雰囲気になんか少し照れながらも、毎回笑顔があふれていました。



11月から1か月間は、スマイル委員会の企画で「あいさつ運動」を行いました。朝の登校時間に当番の委員が玄関や廊下に立ち、あいさつの声かけをする活動です。

最初は、委員の児童が声かけをしてもなかなか返ってこなかったようですが、日を追うごとにあいさつの声が増えていきました。ある日のこと、委員の児童の一人が、「高学年のあいさつがよくありません！声をかけても返してくれない人がいます。」と嘆いていました。「あきらめず継続していくことが大切です。」とアドバイスをしました。活動をする中で、思うこと感じるが多かったことと思います。

地域の方からお電話を受けました。「家の近くの雪山に足跡があります。見通しも悪く、子どもたちが心配なので学校でも注意喚起の声かけをお願いします。」とのことでした。早速全校放送で子どもたちに呼びかけました。その方は、本校に通学しているお子さんはもういないとのことでした。

地域の一員として、子どもたちに関わっていただき大変ありがたいことです。長きにわたり登下校の見守りをしていただいている地域のボランティアの方々がたくさんいます。学校職員の目の届かないところで、子どもたちに声をかけ、関わっていただいています。ありがとうございます。

新光小学校のPTAでは、いろいろな活動を会員の皆様のボランティア登録で行っています。

この活動は、「PTA会員は必ず行う」ではなく「状況に応じてできることを行う」というものです。その中で、「読み語りボランティア“たのしブック”」は、子どもたちと直接関わる活動の1つです。1月で活動を終了しましたが、携わった方々からは「参観以外でも子どもたちの姿を見ることができてよかった。」「子どもたちとの距離が近くなった。」という声が出ていました。



2月は、スキー学習ボランティアが始まります。たくさんの皆様のご協力ありがとうございます。学習サポート時には、子どもたちと大いに関わっていただければと思います。

休み時間に玄関前で、外遊びに出る子どもたちとの会話です。「いってらっしゃい。」「いってきます。」「ただいま。」「お帰り。」

たくさんの人との関わりで子どもたちは成長していきます。

# 2月の行事予定

## 愛の鐘は、16:30に変わります

4日(水) 出前授業「サステナキッズアワード」  
(6年 5校時)  
A L T来校日

5日(木) 木曜A日課

6日(金) 全学年通常4時間授業(給食あり)  
P T A役員会(16:00～)

9日(月) A L T来校日

10日(火) 評価期間①(5時間授業)  
A L T来校日

11日(水) 建国記念の日

12日(木) 評価期間②(5時間授業)

13日(金) 短縮4時間授業(給食あり)  
(13:00頃 下校予定)

**令和8年度新入学一日入学・  
保護者説明会(13:20～)**

16日(月) 委員会(5年生:最終)  
そうせい幼稚園・新川北保育園学校探検  
(3校時)

17日(火) 評価期間③(5時間授業)  
A L T来校日  
出前授業「鮭漁師さんの出前授業」  
(5年 3校時)  
スクールカウンセラー来校日(AM)

18日(水) 評価期間④(5時間授業)

19日(木) 評価期間⑤(5時間授業)  
A L T来校日

さくら学級校外学習「にじいろ販売会」

20日(金) 評価期間⑥(5時間授業)  
図書貸し出し最終日

23日(月) 天皇誕生日

24日(火) 評価期間⑦(5時間授業)  
A L T来校日

25日(水) 全学年5時間授業  
A L T来校日  
スクールカウンセラー来校日(PM)

26日(木) 評価期間⑧  
(1～4年 5時間授業)

スキー学習(ティネオリンピック)  
(5～6年・さくら5～6年)

スキー学習参加学年の下校時刻は  
**15:15頃**です。

27日(金) スキー学習(ティネオリンピック)  
(3～4年・さくら3～4年)  
スキー学習参加学年の下校時刻は  
**15:15頃**です。  
図書返却終了日

※A日課・B日課について

	日課	学 年	授業数
火	A	1年 2年	5時間
		3年 4年 5年 6年	6時間
	B	1年 2年 3年	5時間
		4年 5年 6年	6時間
木	A	1年	5時間
		2年 3年 4年 5年 6年	6時間
	B	全学年	5時間

## 「赤い羽根共同募金」にあたってのお礼とご報告

昨年12月に新光小学校として「赤い羽根共同募金運動」に参加いたしました。募金額は以下の通りです。

6,610 円



たくさんのご理解とご協力をいただきありがとうございました。集まった募金は、社会福祉活動のための貴重な財源として有効に活用されます。今後ともよろしく願いいたします。

## 転居等のお申し出 手続きはお早めに

お申し出されていない転出予定のあるご家庭は、担任を通じて早めにお知らせください。また、転居届などの公的な手続きを必ず行ってくださいますよう、お願いいたします。何かご不明な点がありましたら学校(011-762-7990 担当:丸尾)までお問い合わせください。

## スキー学習の お知らせとお願い(再掲)

12月の学校だよりでもお知らせしましたとおり、**2月2日(月)～27日(金)**の期間において、全学年スキー学習に取り組みます。また、3～6年生では、下記の日程でテイネオリンピアでのスキー学習があります。(1～2年生・さくら1・2組はテイネオリンピアでの学習はありません。)保護者の皆様におかれましては、用具の安全確認、記名をお願いいたします。

2月26日(木) 5～6年生  
さくら5～6年

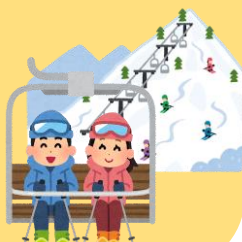
2月27日(金) 3～4年生  
さくら3～4年

※スキー学習は6時間設定となっておりますので、参加学年の下校時刻は15:15頃となります。ご注意ください。

### ＜スキー道具の搬入について＞

- ①登校時にお子さんと一緒にスキー置き場まで持って行きます。
- ②下校後～16:30までに来校し、**スキー置き場まで持って行きます。**
- ③16:30～18:00の場合は**玄関前の廊下に設置したブルーシートに置きます。**翌朝お子さんが置き場まで持って行きます。

※土日は学校無人化となっております。土日にご家族でスキーに行く場合には平日のうちに持ち帰りください。管理員がいる場合もありますが、体育館開放のための配置です。スキーの対応はできませんので、ご了承ください。



## 第50回卒業証書授与式について

今年度の卒業証書授与式は下記の日程で行います。

○令和8年3月23日(月)

午前10:00～

○6年生児童とご家庭



- ・卒業式に参加できる保護者の方は、各家庭2名程度とします。(3名以上参加する場合は、事前にお知らせください。)
  - ・1～5年生は休業日としますが、卒業生のご兄弟姉妹については、ご家庭の判断で参加することも可能とします。(その際は、事前にお知らせください。)
  - ・保護者の皆様の座席は、1家庭2席を指定席としています。2名を超える場合は、体育館後方に自由席を設けますので、ご利用ください。
  - ・当日のスムーズな進行、混雑を防ぐため保護者席はくじ引き抽選で決定いたします。抽選実施と結果をお知らせする日は、**2月27日(金)**を予定しております。
- ※当日欠席のお子さんは、担任が代理で抽選いたします。

※卒業式の服装について、教職員が着付けをすることは出来ませんので、ご了承ください。また当日の靴は履き慣れた靴や、靴底は黒くないものをお子さんに持たせてくださいますよう、お願いいたします。

※その他、詳細については、後日6年生の保護者の皆様にお便りや「すぐーる」にてご案内いたします。