

# ほけんだより 7月

すぐーる配信

札幌市立篠路小学校  
令和8(2026)年  
6月30日(火)発行

## 学校感染症について



### 6月の学校感染症

- ・溶連菌感染症：2名



6月は学校感染症の流行はみられませんでしたが、夏はアデノウイルスによる感染症が流行しやすいので、注意しましょう！

## 今年度の健康診断が終了しました



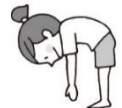
1年生の心臓検診(10月29日予定)以外、今年度の健康診断が終了しました。健康診断にかかわり、服装や準備等の御協力をいただき、ありがとうございました。

- ◆ 昨年度まで7月に健康カードを一時返却しておりましたが、緊急対応の際に必要ななどの理由から、全員への返却は、年度末の一度とさせていただきます。  
→健康カードを確認したい方は、個別に御連絡ください。
- ◆ 健康診断結果は、身体測定は全員、その他は、家庭での経過観察や医療機関への相談が必要なお子さんのみに、お知らせプリントを配付しました。(全項目配付済)  
→お知らせプリントの「連絡書」の御提出ありがとうございます。引き続き、医療機関を受診した場合は、診断内容を記載し、学校に提出するよう御協力をお願いします。提出していただいた内容は、健康カードに添付いたします。

## せき柱側わん症の早期発見について

内科検診で異常なしの場合も、成長すると同時に背骨の曲がりが進んでいく場合がありますので、御家庭で時々チェックしていただくことをお勧めいたします。

裏面に資料を載せましたので、お子さんと一緒に御確認ください。



## 就学援助及び生活保護を受けている方へ 夏休み中の医療券発行の注意

夏休み中は、担当者が不在の場合、発行できないことがあります。  
夏休み中に治療する可能性のある場合は、7月22日(水)までに申請をお願いいたします。



※後から医療券を病院に出しても、先にかかった分は、通常の負担額となります。

## 家庭でもチェックできる 子どもの背骨の様子

～せき柱側わん症（せきちゅうそくわんしょう）の発見のために～

**せき柱側わん症**とは、せき柱（背骨）が左右に曲がっている状態をいいます。

男子にも見られますが、12才前後の女子に症状が出る事が多く、

9～10才くらいから、注意して観察する必要があります。

痛みを感じることはほとんどないため、背中の状態を時々チェックすることが大切です。



成長するのといっしょに、背骨の曲がりも進んでいくことがあります。

学校の健康診断で異常がなくても、家庭で時々チェックしてください。

### ■家庭でできるチェック

立った姿勢でのチェック

鏡にうつして見たり、家族に見てもらったりしましょう。

まっすぐに立って、腕を自然におろして、①～③を見てもらいましょう。

①②は、正面の姿を鏡にうつして、自分でチェック

することもできます。

①両肩の高さ

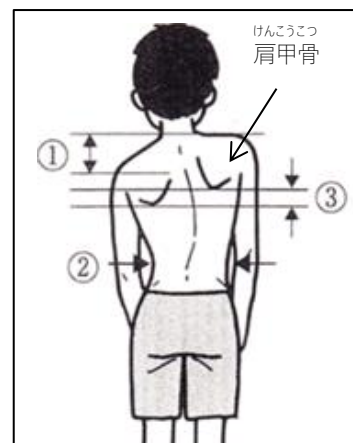
■ 高さが左右で違ってないか

②ウエストライン（わき腹、こしまわりの上のあたり）の曲がり方

■ 曲がり方が左右で違ってないか

③肩甲骨の高さや位置、でっぱり

■ 高さや位置、でっぱり方が左右で違ってないか



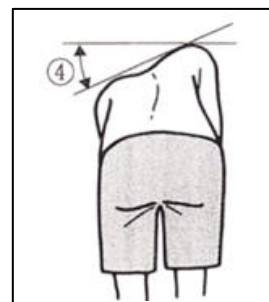
前屈テスト

家族に見てもらいましょう。

④両足をそろえて（左右に開いていてもよい）、両方の手のひらを

合わせて、まっすぐ前におじぎをするように前屈します。

腰や背中の高さが左右で違ってないかを見てください。



①～④のうち、一つでも気になるところがある場合は、整形外科に相談しましょう。

日本側彎症学会のHPでも詳しく説明していますので、参考にしてください。

<https://www.sokuwan.jp/patient/disease/examination.html>