

学校だより



HP <https://www16.sapporo-c.ed.jp/shinoronishi-e/>

札幌市立篠路西小学校

篠路西 第9号

令和7年(2025年)

11月28日発行

12月の生活目標【よりよい生活の仕方を工夫しよう】

12月の行事予定

日	曜	行事
1	月	跳び箱週間始まり 学校評価アンケート配信
2	火	
3	水	委員会
4	木	
5	金	
6	土	
7	日	学校評価アンケート締切
8	月	除雪車体験（4年生）
9	火	おはなしのへや（2年生）
10	水	スクールカウンセラー来校
11	木	
12	金	職員の研修・会議

4時間授業

13	土	
14	日	
15	月	
16	火	家庭教育学級
17	水	委員会（6年生最終） おはなしのへや（1年生）
18	木	
19	金	跳び箱週間終わり
20	土	
21	日	
22	月	
23	火	
24	水	スクールカウンセラー来校
25	木	終業式 4時間授業
1月の行事予定		
日	曜	行事
15	木	始業式 4時間授業 PTA 交通安全指導
16	金	PTA 交通安全指導 4時間授業
17	土	

18	日	
19	月	PTA 交通安全指導 4 時間授業
20	火	4 時間授業
21	水	避難訓練 4 時間授業
22	木	避難訓練予備日
23	金	
24	土	
25	日	
26	月	
27	火	
28	水	委員会
29	木	
30	金	

※ 4 時間授業になる日があるので、ご確認ください。
 （長期休業明けは生活リズム慣らしのため、5 日間は 4 時間授業）

▶たくさんのご参観ありがとうございました （学習を発表する会）

19 日にスタートした「学習を発表する会」では、どの学級にもたくさんの保護者の皆様にお越しいただきました。

学級ごとの発表だからこそ、一人一人に光が当たるゆとりがあり、子どもたちの頑張る姿や成長をじっくりご覧いただけたのではないかと思います。

お忙しい中ご参観くださった保護者の皆様、そして子どもたちへ温かい拍手や励ましの言葉をお寄せいただいた皆様に、心より感謝申し上げます。

▶ 積雪期の登下校について①

通学路を安全に！

雪が積もると、道路や歩道の状況が大きく変わります。安全に登下校するためにも、自宅に近い通学路へ早めに合流するように、お子さんと一緒に改めてご確認ください。

また、民家の軒下や集合住宅の駐車場など私有地を通り抜けることは、落雪などの危険があるだけでなく、住民の方へのご迷惑にもなりますので避けるようご指導をお願いします。

天候（寒さ・降雪）に応じた服装を！

気温が下がり、通学路が滑りやすくなる日も増えてきます。寒さに合わせて調整しやすい服装、耳の隠れる帽子や手袋の着用、そして冬用の靴での登下校が、転倒防止だけでなく風邪やインフルエンザ等の予防にもつながります。



耳の隠れる帽子

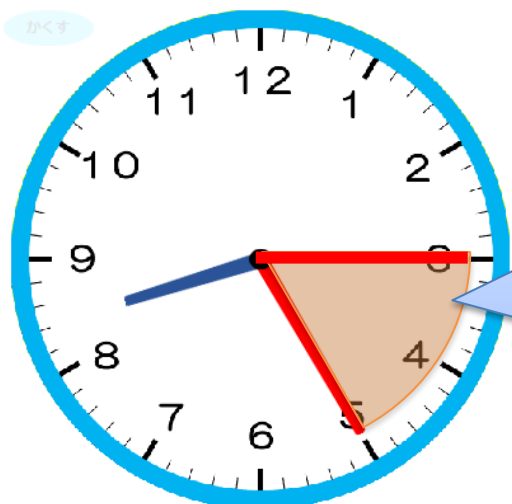
雪のしみない手袋

雪の入らない靴

▶ 積雪期の登下校について②

時間に合わせた登校を！

登校時間は 8:15～8:25 です。寒い中で長く外にいることや遅刻を防ぐためにも、**登校時間内に到着**できるよう、出発時刻の調整にご協力をお願いします。



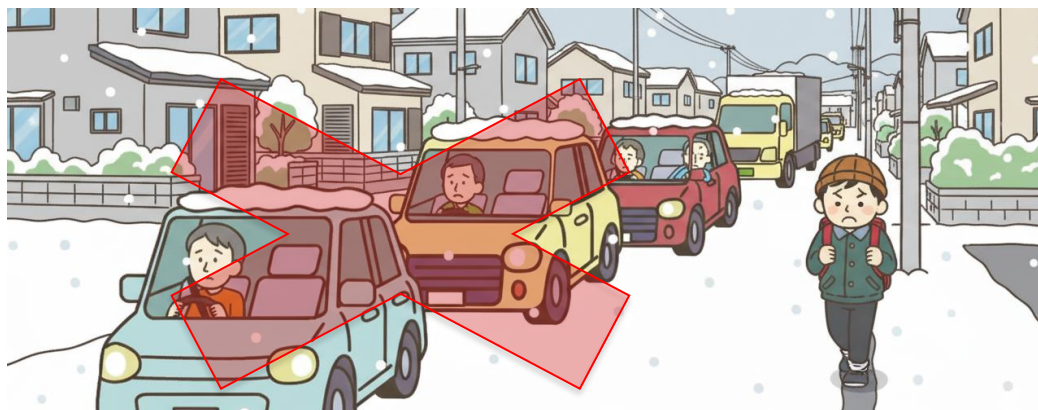
登校時間

8:15～8:25

学校前の駐停車はご遠慮ください！

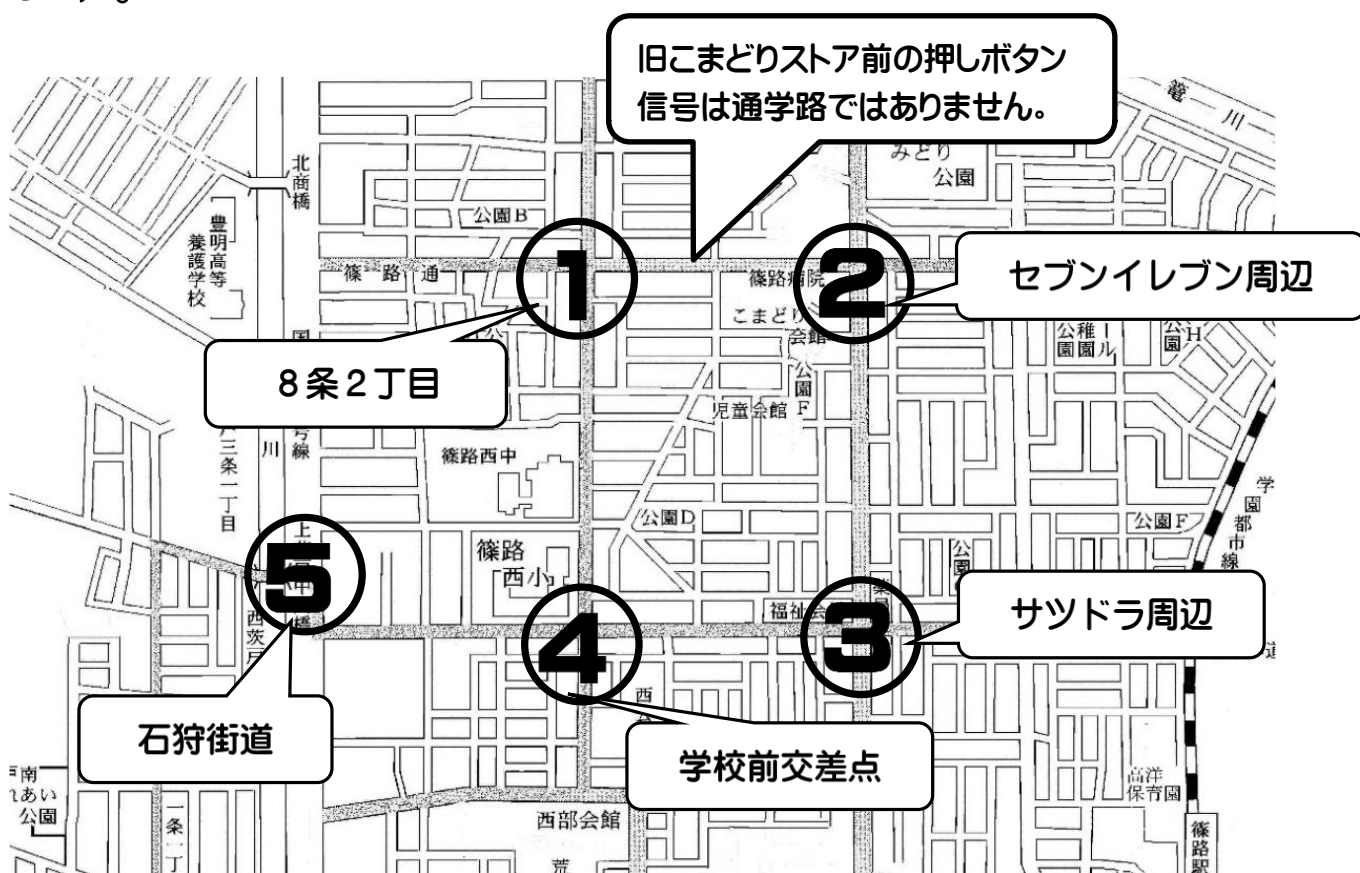
降雪期は道路幅が狭くなり、児童が車道の端を歩かざるを得ない場面もあります。こうした状況の中で学校周辺に自家用車を路上駐車されると、他の車両の通行の妨げとなり、地域の方からも実際に苦情が寄せられています。歩行者が危険な目に遭う可能性も高まりますので、路上駐車は控えていただきますよう、ご協力をお願いいたします。

特に**登下校の時間帯は、学校前での自家用車の駐停車をご遠慮いただきますよう、重ねてお願い申し上げます。**



▶冬休み明け交通安全街頭指導ボランティアの募集

篠路西小学校 PTA では 3 学期の初めにも、登校を見守るボランティアを募集します。1 月 15 日(木)・16 日(金)・19 日(月)の 3 日間を予定しています。2 学期はじめと同じようにすぐる配信のアンケートで募集をします。見守りのポイントは下記の通りです。子どもたちの安全な登校や学習のために、是非、たくさんのご協力をお願いいたします。



夏休み明けと同様に、登下校時にお子さんを送り迎えしている方は、周囲の子どもたちにも目を配りながら歩いていただけると幸いです。