



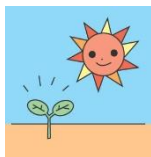
7月6日(月) スーパーマーケット見学

社会科の学習でビッグハウス太平店の見学に行きます。お店の工夫や働く人々の仕事の様子について学習してきたいと考えています。体育帽子と探検バッグ、水筒を持って行きます。天気予報によっては、雨具(かっぱ)を準備してください。雨具を使用する場合、ビッグハウスさんの事務室に置かせてもらうことになります。雨具を入れる袋の準備もお願いいたします。

また、学習の一環でお家の方が普段どこで買い物をしているのかなど、家で聞いておいでと指導することもあります。その際は快く教えてあげてください。

☆学習予定☆

- | | |
|------|---|
| 国語 | ○まいごのかぎ ○俳句を楽しもう 他
○書写「小筆で書いてみよう」 ○書写「はらい」 |
| 社会 | ○はたらく人とわたしたちの暮らし |
| 算数 | ○わり算 ○長さ |
| 理科 | ○太陽とかげ ○どれくらい育ったかな |
| 音楽 | ○リコーダーのひびきに親しもう |
| 図工 | ○立ち上がった絵のせかい |
| 体育 | ○水泳運動 ○表現 |
| 道徳 | ○この「元気」でいいのかな? ○はた・らく |
| 外国語 | ○I like blue. すきなものをつたえよう
○What do you like? 何がすき? |
| すすかけ | ○たまねぎ博士になろう |



	6月29日(月)	6月30日(火)	7月1日(水)	2日(木)	3日(金)
行事		水泳学習	全校朝会	避難訓練(昼休み)	引き取り下校訓練 ALT スクールカウンセラー来校(午前)
朝	朝読書	朝学習	朝読書	朝学習	朝読書
1	書写	水泳学習	全校朝会	音楽	外国語 社会
2			算数	体育(学年)	社会 外国語
3	国語	国語	国語 こまを楽しむテスト	国語 図工	図工 国語
4	算数	算数	社会	算数 わり算テスト 図工	図工 算数 わり算テスト
5	社会	理科	算数	道徳	国語
6			すすかけ	すすかけ	
宿題	計算ドリル「18」	漢字ドリル「33」⑪～⑳	漢字ドリル「38」①～⑩	計算ドリル「19」	クロームブック ドリルパーク
特別な持ち物	クロームブック 習字セット	水泳道具 水泳学習健康カード		絵の具セット(2組)	絵の具セット(1組)
下校予定	14:25	14:25	15:15	15:15	14:00

	6日(月)	7日(火)	8日(水)	9日(木)	10日(金)
行事		PTA給食試食会		水泳学習	フッ化物洗口 ALT PTA資源回収 スクールカウンセラー来校(午後)
朝	朝読書	朝学習	朝読書	朝学習	朝読書
1	国語	書写	音楽	水泳学習	外国語 国語
2	算数		国語		国語 外国語
3	スーパーマーケット見学	国語	算数	国語	算数
4		算数	理科	算数	理科
5	体育(学年)	理科	社会 わたしのまちと市テスト	道徳	社会
6			すすかけ	すすかけ	フッ化物洗口
宿題	計算ドリル「20」	漢字ドリル「38」⑪～⑳	漢字ドリル「43」①～⑩	計算ドリル「21」	クロームブック ドリルパーク
特別な持ち物	クロームブック 水筒・雨具(かっぱ)	習字セット		水泳道具 水泳学習健康カード	
下校予定	14:25	14:25	15:15	15:15	14:25