

ほけんだより



札幌市立手稲中央小学校保健室
令和8年5月15日（金）発行
健康診断号

健康診断結果のお知らせについて

- 健康診断の結果については、異常の疑いがあった場合のみお渡ししています。
「異常なし」の場合は、特にお知らせはありません。夏休み前に健康カードを返却しますので、その際にご確認ください。
- 学校で行う健康診断は、スクリーニング（疑わしいものを選び出すもの）です。精密検査の結果「異常なし」と診断される場合もありますのでご了承ください。

歯科検診について



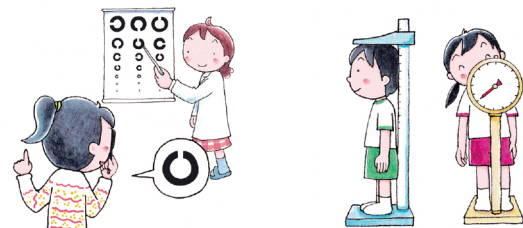
○所見があった場合に結果をお渡ししました。

○お渡しした「歯・口腔の健康診断結果のお知らせ」（黄色のお知らせ用紙）を持参し、学校歯科医の佐々木先生が院長である“あきデンタルクリニック（住所：富丘3条4丁目10-30-1F）”にて治療や相談をすると、検診日から3～4か月程度は、初診料がかからないそうです。（今回の検診が、初診とみなされます。医療保険制度において決められている内容であると佐々木先生から教えていただいています。）

主治医が決まっていない、相談や治療に行く歯科医院を決めかねている場合の参考にしてください。

視力検査について

○B以下のお子さんに結果をお渡ししました。



成長曲線について（身長・体重）

○対象となった場合は、「成長曲線」「医療機関への相談のお勧め」をお渡ししました。

- 医療機関を受診された場合は、連絡書の提出のご協力をお願いいたします。
- 結果のお知らせをもらう前に受診していた場合や、治療のために定期的に受診している方は、改めて受診する必要はありません。次回受診の予定があれば、その際に病院へ用紙を持参するか、保護者の方が治療の様子を記入し学校へ提出していただいてもかまいません。
※病院での記入は文書料がかかる場合がありますので事前にご確認ください。