

3/5 6:00~6:22

実験のどろがで実験のけっかを
よそうしよう

今日はじっけんのどろがをよ
よそうします。(YouTubeで
実験の様子を見て、とめて予想したの
一つ目) (一時停止)

おーがすとさ人の
人間はあつさとさむさ
どっちの方がたえられるのか

★はそう
らあつさ、だと思

理由
サウナとかで15分ぐらひ
はいる人もいるから、
あつさだと思った

けっか
あつさ さむさ
27分2秒 8分13秒

人はあつさのほうかたえられる?

27目

ヤンばる ころじらオのほうかごさん
フリカションのインクを熱湯にいれる
とインカがどうゆいになる

ウリか本当か

よそう
本当だと思

わけ
フリカションはまさつあつで
そえるから、熱湯にいれても
どうゆいになると思う

けっか (家で実験いにい
どうゆいになった。やりました。)

60度以上で白くなり
-20度以下で色がもどきらし



2/27 論理的思考問題

「100人の忍者」

1人の待が、100人の忍者がいる屋敷に攻め込んだ。忍者は強く1人倒すのに1日かかる。さらには、1日経つとその忍者経つとすべての忍者は、分身の術で2人に増える。しかし分身の術は待もできるので、待も1日経つと2人に増える。

待がすべての忍者を倒して、何日かかる?

単純に予想してみる

最初：待1人、忍者100人

1日目：待1人が忍者1人を倒して、忍者は99人になり
→その後、待は2人、忍者は198人にそれぞれ分身

2日目：待2人が忍者2人を倒して、忍者は196人になり
→その後、待は4人、忍者は392人にそれぞれ分身

3日目：待4人が忍者4人を倒して、忍者は388人になり
→その後、待は8人、忍者は776人にそれぞれ分身...

待の勝ち日はなにか?

すべての待とすべての忍者が毎日2人に分身すると?

1日目

待：1人 → 2人 忍者：100人 → 99人 → 198人

待と忍者の半分を、今いる屋敷Aとは別の屋敷Bに移すことを考える。

2日目(最初) ・屋敷A : 屋敷B

待：1人 忍者：99人 | 待：1人 忍者99人

2日目(最後) ・屋敷A : 屋敷B

待：1人 → 2人 忍者99人 → 98人 → 196人 | 待：1人 → 2人 忍者：99人 → 98人 → 196人

その後も屋敷A、屋敷A2、屋敷B、屋敷B2...と移していくと?

各屋敷では、

1日目：待1人、忍者99人

2日目：待1人、忍者98人

3日目：待1人、忍者97人

... 100日目：待1人、忍者0人

→ 100日後に

全滅する!

<正解>

100日目にすべての忍者は倒される

①

式 $16 \times 22 = 352 \text{ cm}$

A. 352 cm

②

式 $540 \div 46 = 11 \dots 34$

A. 11本まわって残り34本あまる

③

式 $3.172 = 1.28$

A. 1.28 kg

④ $50 \div 23 = 2.2$

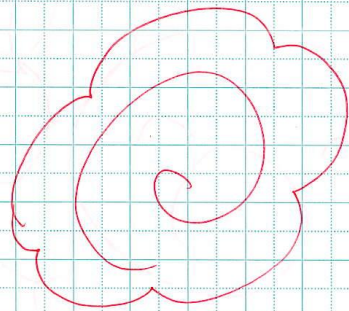
A. 約 2.2 dl

⑤

式 $120 \times 280 = 33600$

$33600 \div 100 = 336$

A. 336 a



お城について

お城は日本に
約100名城あります!!

現存天守があるお城 12城

城跡 約2000ヶ所

過去に存在したお城 2万5000

〜3万ほど

姫路城 列名白鷺城

リッぽで美しい *とてつとて*
だから

観光客に人気の場所!!

姫路市民は、入城料が千円です。
どすか

姫路市民以外は、入城料が
2500円です。

大河ドラマでや。ている豊臣兄弟
で有名な豊臣秀吉のお地でもあり
ました

だからみんなのお城みたいだね!!



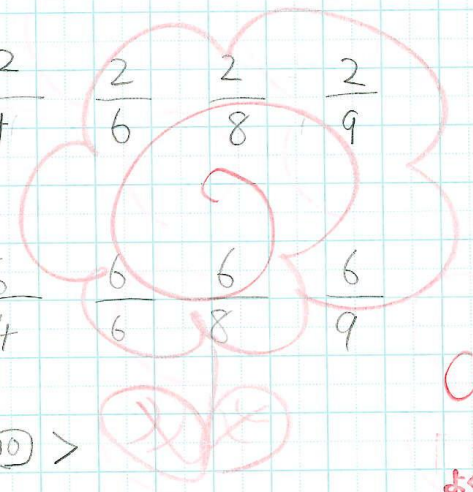
3/4 計算ドリル 49

- ① 2 ② 1 ③ 2 ④ 6 ⑤ 3
 ⑥ 4

⑦ $\frac{2}{3}$ $\frac{2}{4}$ $\frac{2}{6}$ $\frac{2}{8}$ $\frac{2}{9}$

⑧ $\frac{6}{3}$ $\frac{6}{4}$ $\frac{6}{6}$ $\frac{6}{8}$ $\frac{6}{9}$

- ⑨ < ⑩ >



OK!
 たいん
 よくできました

3/5 ノート学習 国旗を書く!

日本	インドネシア	スイス	フィンランド
ドイツ	ギニアビサウ	タイ	ウクライナ
エストニア	バングラデシュ	ラトビア	アルメニア
カメルーン	フランス	リビア	モナコ
ヨルダン	ラオス	ソマリア	イェメン



いろんな国旗を
 知りました!