



手稲山

札幌市立手稲山口小学校
学校だより【家庭数配付】



学校 HP

令和6年(2024年)12月25日(水) No.10

<http://www.teine-yamaguchi-e.sapporo-c.ed.jp>

子どもが「困らない」ことは、良いこと？

いよいよ本格的な冬がやってきました。春はまだまだ先ですが…。

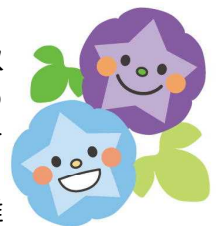
春になると、毎年、1年生はアサガオを育てます。ある年の1年生、一人の子が、「タネが大変そう… 早く芽が出てほしい…」と、穴を浅めにし、ほんの少し土をかぶせて植えました。芽が見え始めると、そっと土をよけてやりました。その子の願い通り、アサガオは他の子よりも早く芽が出ました。しっかりと穴を開け、土をかぶせた他の子はなかなか芽が出ませんでした。その子はとても喜び、水もたくさんやりました。しかし、しばらくすると後から芽が出た子のアサガオはぐんぐん伸び、早くから芽が出たアサガオは、弱々しく育っていきました。抵抗なく芽を出したアサガオは、地上には伸びましたが、しっかりと土の重さがかからなかったため、根が十分に伸びなかったのです。さらに余るほどの水がある環境では根を広げる必要もなかったのです。一方、適度に土の重さがあったアサガオは、地上に伸びる前に、しっかりと根を張ることができたのです。



さて、このアサガオと同じようなことを、私たちは子どもたちに対してしてしまっていないでしょうか。目の前のことにとらわれて、子どもたちが困ったり、悩んだりする前に、それらを排除してはいないでしょうか。もちろん過度なストレスは子どもにとって良い影響はありません。しかし、適度なストレスは子どもの成長にとって必要な事だと思います。友達とうまくいかないことがあると、大人が解決してしまう。欲しいものがあると、簡単に買い与える。嫌なことがあると、簡単に学校を休ませる、などなど…。確かにそれらは、その場の子どもにとっては都合がいいのかもしれませんが。しかしそれで、土の中にしっかりと根を張ることができるのでしょうか。友達との行き違いなどが全くないと、どこで人との接し方や折り合いの付け方を学ぶのでしょうか。欲しいものが簡単に手に入ると、いつ我慢することを覚えるのでしょうか。嫌なことがあるとすぐに学校を休むことが許される生活を続けて、大人になってからもそれが認められていくのでしょうか。

子どもは、大人が思っているよりもずっとたくましさがあります。友達との行き違いがあっても、それをしっかり受け止め、解決策を一緒に考え励ましてくれる人がいれば、対処の仕方を身に付けていくことができます。嫌なことがあっても、それをどう乗り越えていくか、悩みながらも支えてくれる人がいれば、きちんと立ち向かっていく力をもっています。大地にしっかりと根を張り、たくましく成長していくアサガオのようにするか、弱々しく頼りないアサガオにしてしまうのか、周りの大人の責任は小さくはありません。

大切なのは、しっかりと子どもを見つめ、子どもとよくコミュニケーションを取ることです。そして、本当に手助けが必要なのか、目先にとらわれず、将来のためにつながるのか、見極めていくことではないでしょうか。一緒に考え、励まし、子どもに任せる、時には突き放すことも、大切な学びを得るためには必要かもしれません。周りの大人が満足するためではなく、子どもがたくましさ身に付け、苦難も乗り越えて力強く生きていけるようにすることが、大人の役目ではないでしょうか。



明日からの冬休み、じっくりと子どもと向き合い、たくさんのコミュニケーションを取りながら、一家団欒の時をお過ごしください。

1月の行事予定

1	水	元旦 閉庁日
2	木	閉庁日
3	金	閉庁日
4	土	
5	日	
6	月	冬季休校日
7	火	冬季休校日
8	水	
9	木	スキー山造成開始予定 (グラウンド立ち入り不可)
10	金	
11	土	資源回収日
12	日	
13	月	成人の日
14	火	生徒会と児童会の交流会 (稲陵中)
15	水	3学期始業式 短縮4時間給食あり(12:55頃下校)
16	木	授業短縮期間 (全学年5時間授業) ALT来校
17	金	授業短縮期間 (全学年5時間授業) ALT来校
18	土	
19	日	
20	月	授業短縮期間 (全学年5時間授業) ALT来校
21	火	授業短縮期間 (全学年5時間授業)
22	水	授業短縮期間 (全学年5時間授業)
23	木	授業短縮期間 (全学年5時間授業)
24	金	ALT来校
25	土	
26	日	
27	月	ALT来校
28	火	46)スキー学習 (サッポロテイネ) ALT来校
29	水	委員会⑩
30	木	35)スキー学習 (サッポロテイネ)
31	金	

※12月29日(日)～1月3日(金)は年末年始のため、1月6日(月)と7日(火)は、冬季休校日の取組のため、学校は無人化になります。冬休み中の連絡は、上記を除く平日8:15～16:45に、電話でお知らせください。(682-8167)

3学期始業式は1月15日(水)

- ・登校時刻 8:15～8:30 (通常通り)
 - ・下校時刻 12:55頃
(短縮4時間授業・給食有り)
- ※持ち物等は各学年・学級だよりをご覧ください。

学校諸費納入について

1月の学校諸費の引落しはありません。3年生以上のお子さんのいるご家庭は、2月にスキー学習に関わる引落しがありますので、ご承知おきください。

スキー学習について

3学期に、スキー学習が行われます。学習に支障が出ないよう、冬休み中に用具の準備と点検をお願いします。また、雪の上でのスキーの着脱やスキーを着用して歩く・滑る・止まる練習をしておく、学習にスムーズに入れます。

○サッポロテイネのスキー学習予定

1月28日(火)⇒4・6年・ひだまり

1月30日(木)⇒3・5年・ひだまり

2月4日(火)⇒4・6年・ひだまり

2月6日(木)⇒3・5年・ひだまり

※当日は、お弁当持参です。

※時程については各学年のお便り等でご確認ください。



○スキー道具搬入の日程について

スキー板⇒ランチルームへ

スキー靴⇒自分の教室前廊下へ

<3～6年生>

1月14日(火)に搬入する場合

9:00～16:00の間にスキー板のみ搬入できます。西玄関(インターフォンあり)を使ってお入りください。

1月15日(水)の始業式以降に搬入する場合

8:00～17:00の間にスキー板とスキー靴両方とも搬入できます。

※4・6年生は2月5日(水)までに、3・5年生は2月7日(金)までに持ち帰りをお願いします。

<1・2年>

2月5日(水)から搬入できます。持ち帰りは、それぞれの学年だよりをご覧ください。

<ひだまり>

搬入場所が異なりますので、本日配付の学級だよりをご覧ください。

スキー学習ボランティアのお願い

今年度も、スキー場におけるスキー学習のボランティアを募集させていただく予定です。また、1年生のみグラウンドでのスキー学習のボランティアを募集する予定です。3学期に文書を配付いたしますので、ご協力をお願いいたします。